



**INSTITUTION ADOUR**  
Etablissement Public Territorial de Bassin  
Hautes-Pyrénées - Gers - Landes - Pyrénées-Atlantiques

# ***Programme d'actions de prévention des inondations de l'agglomération dacquoise***

***Comité de pilotage animation n°2 – 28 avril 2021***



RÉGION  
**Nouvelle-Aquitaine**



UNION EUROPÉENNE

***La Nouvelle-Aquitaine et L'Europe  
agissent ensemble pour votre Territoire***



**MACS**  
Communauté de communes  
Maremne Adour Côte-Sud



Communauté de Communes  
du Pays Tarusate

**GRAND DAX**  
AGGLOMÉRATION

**TERRES DE  
CHALOSSE**  
communauté de communes

**eAU**  
GRAND SUD-OUEST  
AGENCE DE L'EAU ADOUR-GARONNE

*La Région Nouvelle-Aquitaine et l'Union européenne soutiennent le projet « Etudes préalables à la mise en œuvre d'actions de prévention des inondations sur le territoire à risque important d'inondation de Dax dans le cadre du Programme Opérationnel FEDER/FSE Aquitaine 2014/2020 »*

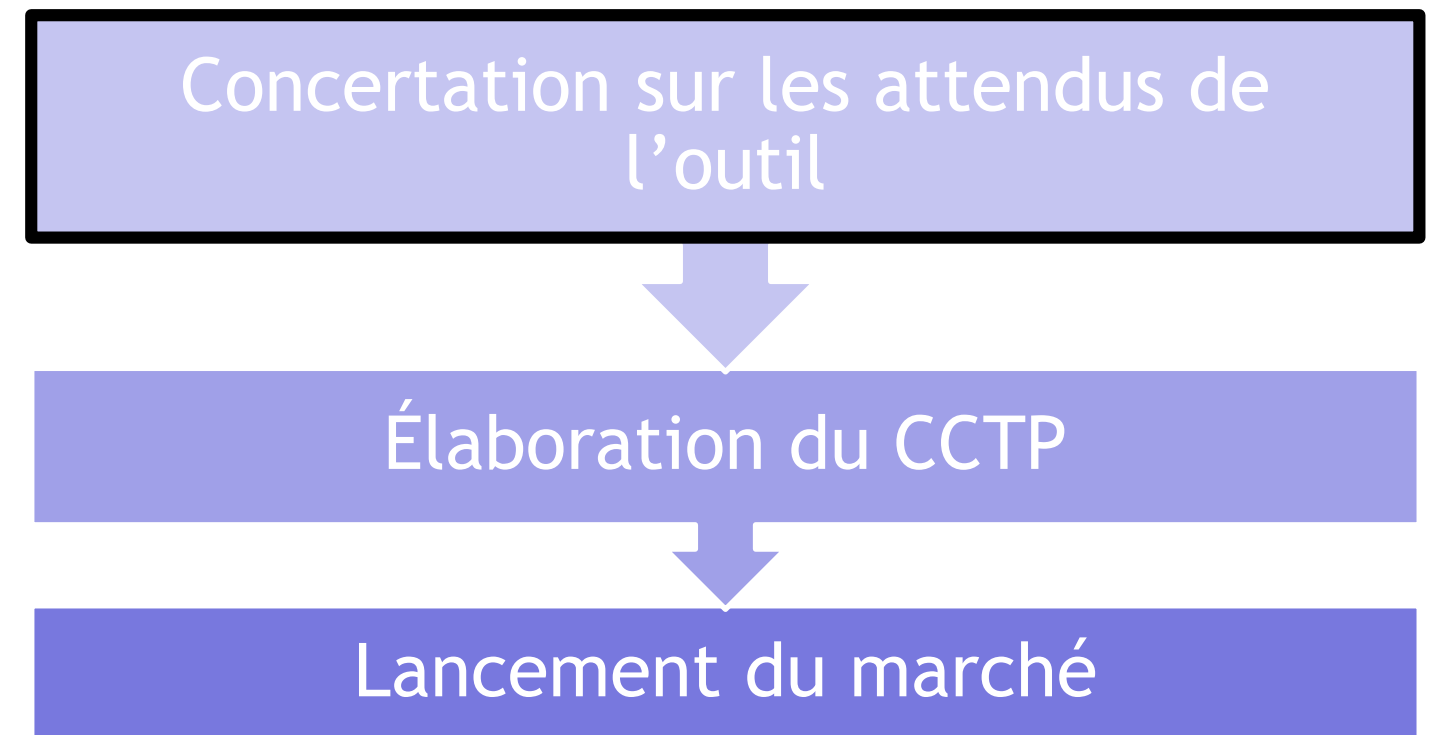
1. Point sur les actions en cours et objectifs sur l'année

2. Perspectives



1.1 Mutualisation et valorisation des données

→ Premières idées suite au groupe de travail. Maquette du projet en cours



## CARTE INTERACTIVE SUR LE RISQUE INONDATION

Le territoire dacquois a fait l'objet de nombreuses inondations par le passé et continue d'être **régulièrement impacté** par l'Adour et ses affluents.

L'objectif de cette carte interactive est de permettre au grand public de s'informer sur les risques sur sa commune, et ainsi permettre d'anticiper et se préparer face aux crues.

[Accès rapide](#) | [Actions sur le territoire](#)

Cliquez sur la commune ou le cours d'eau de votre choix pour en savoir plus !



### Accès rapide :

Angoumé	Narrosse	Lier	Tercis-les-Bains
Bégaar	Oeyreluy	Saint-Pandelon	Téthieu
Candresse	Onard	Saint-Paul-lès-Dax	Vicq-d'Auribat
Dax	Pontonx-sur-l'Adour	Saint-Vincent-de-Paul	Yzosse
Goos	Préchacq-les-Bains	Saubusse	L'Adour
Gousse	Rivière-Saas-et-Gourby	Saugnac-et-Cambran	Le Louts
Heugas	Saint-Jean-de-	Seyresse	Le Luy
Hinx			La Midouze
Mées			

### Actions sur le territoire :

- Ballades pédagogiques
- Repères de crues
- Diagnostics de vulnérabilité

## ONARD



### Actions sur la commune :

Ballades pédagogiques

Repères de crues

Diagnostics de vulnérabilité

### Photos historiques :



### Consignes en cas de crue

Avant

Pendant

Après

### Liens locaux utiles :

[Site de la CC Terres de Chalosse](#)

[Vigicrue station d'Onard](#)

### Document utiles :

[Plan de prévention du risque inondation \(PPRI\)](#)

[Document d'information communal sur les risques majeurs \(DICRIM\)](#)

1.1 Mutualisation et valorisation des données

→ Premières idées suite au groupe de travail. Maquette du projet en cours

1.2 Recueil et acquisition de données

→ Travail sur le type de données à collecter et l'outil de centralisation

→ Archives et étude faisabilité archéo-géographie ?

Concertation sur les attendus de l'outil



Élaboration du CCTP



Lancement du marché

Recrutement d'un stagiaire ✓



Ciblage des différents acteurs



Collecte des données

1.3 Protocole de récolte de données post-crue

→ Premiers échanges réalisés avec DDTM/DREAL/SDIS/AEAG. Démarche identifiée, travail sur sa mise en place.

1.4 Actualisation des DICRIM

→ La plupart des communes sondées vont participer à la démarche du CG40

État des lieux des pratiques actuelles



Travail sur une trame méthodologique

Concertation sur les modalités



Élaboration du CCTP le cas échéant

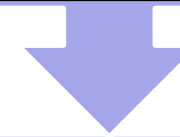


Lancement du marché le cas échéant

1.5 Mise en place de repères de crues

→ Discussions avec les communes en cours

Concertation sur les sites de pose et le choix du matériel



Élaboration des conventions avec les propriétaires des sites

1.6 Sensibilisation de la population au risque inondation

→ Premières idées suite au groupe de travail. Maquettes de projets en cours

Concertation sur les outils à créer



Lancement des marchés le cas échéant

## L'ESSENTIEL

### • POUR ÊTRE ALERTÉ

S'inscrire au système d'alerte en masse sur [montoulouse.fr](http://montoulouse.fr)

### • POUR SE PRÉPARER

Renseigner le document *Plan familial de mise en sécurité* disponible dans les mairies de quartier et téléchargeable sur [risquesmajeurs.toulouse.fr](http://risquesmajeurs.toulouse.fr)

### • POUR SUIVRE LE RISQUE D'INONDATION

[vigicrues.gouv.fr](http://vigicrues.gouv.fr)

**VIGICRUES**



Lors de la crue de 1875, on estime que le débit de pointe du fleuve a pu atteindre **7 500 m<sup>3</sup>/seconde** alors que le débit est d'environ 200 m<sup>3</sup>/s quand la Garonne est à son niveau moyen à Toulouse.



### 1. SAINT-CYPRIEN ET LA CRUE DU 23 JUIN 1875



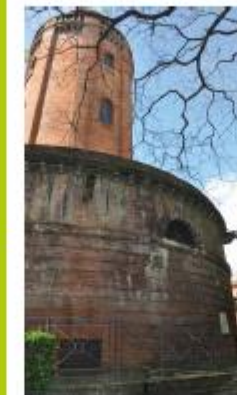
Le quartier Saint-Cyprien a été particulièrement touché par les crues successives jusqu'au XIX<sup>e</sup> siècle, la rive gauche étant notamment plus basse (environ un mètre) que la rive droite.

Les destructions successives déclenchèrent la construction par l'État des digues de protection de Toulouse, après la crue de 1952.

La fontaine de la place Olivier et la plaque commémorative (au n°14 de la place) en mémoire aux 209 victimes ont ainsi été complétées par un nouveau repère conforme au modèle national.

33 repères de crue ont été implantés afin de conserver la mémoire de ces « plus hautes eaux connues » (voir les 26 principaux sur la carte ci-contre).

### 2. LA PRAIRIE DES FILTRES ET LE CHÂTEAU D'EAU



La Prairie des Filtres doit son nom aux galeries filtrantes utilisées pour purifier les eaux boueuses pompées dans la Garonne et les amener ainsi assainies jusqu'au Château d'eau, sur lequel figure un repère de la crue historique du 23 juin 1875.

Elle constitue aujourd'hui une zone d'expansion des crues non constructible. Les nombreuses fêtes et manifestations qui s'y déroulent doivent prendre des dispositions au regard du risque de crue.

### 3. LE COURS DILLON

Le Cours Dillon et plus précisément le mur côté rue Laganne participent à la protection de la ville contre les crues. Des travaux ont été réalisés en 2000 afin de surélever le mur de 30 à 50 centimètres en moyenne et de le renforcer par l'implantation de micropieux.

Les ouvertures restantes, correspondant aux escaliers entre la rue Laganne et le Cours Dillon, sont fermées en cas de crue au moyen de batardeaux (plaques métalliques) glissés dans les rainures, observables en partie haute des escaliers.



### 4. LE PONT NEUF



La construction du Pont Neuf a duré un siècle (1544-1632) notamment du fait des fortes crues de la Garonne.

Pour résister à ces assauts, le Pont Neuf est bâti sur sept arches irrégulières, chaque pile étant précédée d'un avant bec et percée d'un dégueuloir (ou outos). Lors de la crue historique de 1875, l'eau atteignait le sommet des arches. Seul le Pont Neuf a résisté. On estime que le débit de pointe du fleuve a pu atteindre 7 500 m<sup>3</sup>/s alors que le débit est d'environ 200 m<sup>3</sup>/s quand la Garonne est à son niveau moyen à Toulouse. Ses piles ont été tout de même renforcées entre 1937 et 1948.



### POINTS D'INTÉRÊT DU CIRCUIT

- 1 Saint-Cyprien et la crue du 23 juin 1875
- 2 La Prairie des Filtres et le Château d'eau
- 3 Le Cours Dillon
- 4 Le Pont Neuf
- 5 L'Hôtel Dieu Saint-Jacques et les pompes
- 6 Le Port Vigier et le quai de l'est républicain
- 7 L'Hôtel Dieu La Grave
- 8 Les digues de protection
- 9 L'usine hydroélectrique du Bazacle
- 10 L'Église Saint-Pierre
- 11 Les zones inondables de la Garonne
- 12 La Garonnette
- 13 Les collecteurs, les vannes et les pompes
- 14 Le parapet du quai de Toulouse
- 15 L'échelle de crue et la prévision des inondations
- 16 L'île du Daurier et l'Îlot de Banière

### LES REPÈRES DES PLUS HAUTES EAUX CONNUES (PHEC)

Afin de conserver la mémoire des crues passées et de sensibiliser à ce risque, la Mairie de Toulouse a mis en place 33 repères des plus hautes eaux connues (PHEC) de la crue historique du 23 juin 1875 estimée à 8,32 mètres à l'échelle du Pont-Neuf dans les conditions de l'époque. À titre de comparaison, le niveau moyen de la Garonne à l'échelle du Pont-Neuf est aujourd'hui de 80 cm.

PRINCIPALES REPÈRES	HAUTEUR (cm)
1, rue du Parc de Taure	9,97m
2, 101, quai de Taure	8,8m
3, 77, quai de Taure	8,82m
4, 26, quai de Taure	8,98m
Maison-école	7,58m
1, impasse du Parc Saint-Michel	7,58m
5, allée Charles-de-Flo	7,2m
16, 8, rue de Caproust	7,47m
12, rue Dauphin	7,48m
21, rue Laganne	7,38m
27, rue Laganne	7,38m
6, all, rue du Clairon	7,38m
2, rue de la Lape	7,97m
Chaussée d'axe	7,88m
2, rue de la République	7,88m
7, rue Esqui	7,44m
Hôtel Dieu Saint-Jacques	7,72m
2, rue Vigier	7,72m
Hôtel La Grève	6,91m
Hôtel La Grève, Cour intérieure	7,98m
Hôtel La Grève, Cour intérieure	7,91m
Hôtel La Grève, Cour intérieure	7,91m
32, Grande rue Saint-Nicolas	7,7m
12, place Dillon	7,48m
1, place de l'Évangile	7,48m
10, rue du Parc Saint-Pierre	7,36m
14, allée Charles-de-Flo	7,77m
2, avenue Pierre-Billette	7,76m

## 1.6 Sensibilisation de la population au risque inondation

Concertation sur les outils à créer



Lancement des marchés le cas échéant

→ Premières idées suite au groupe de travail. Maquettes de projets en cours



## A savoir avant de partir...

Laissez vous guider tout au long de ce circuit grâce à la carte d'accompagnement et aux indications données en bas de pages. En effet, vous ne trouverez pas de fléchage mais des bornes numérotées ainsi que des totems de crues indiqués sur la carte.

A chaque totem ou N° sur la carte correspond une fiche découverte dans le livret.

Attention les n°2 et 6 sont des points de vue remarquables, nous avons donc choisi de ne pas ajouter de borne.

Prenez le temps de découvrir ce milieu ouvert aux battements du fleuve...



L'équipe de la Maison de Loire du Cher vous souhaite une très bonne balade.

Avant de partir assurez vous qu'aucun avis de crue n'est annoncé sur : [www.vigicrue.ecologie.gouv.fr](http://www.vigicrue.ecologie.gouv.fr) ou au 0825 150 285 :

circuit neutralisé à partir de 1,60 m à l'échelle de Cosne sur Loire (soit env. 1,80 m à Givry)

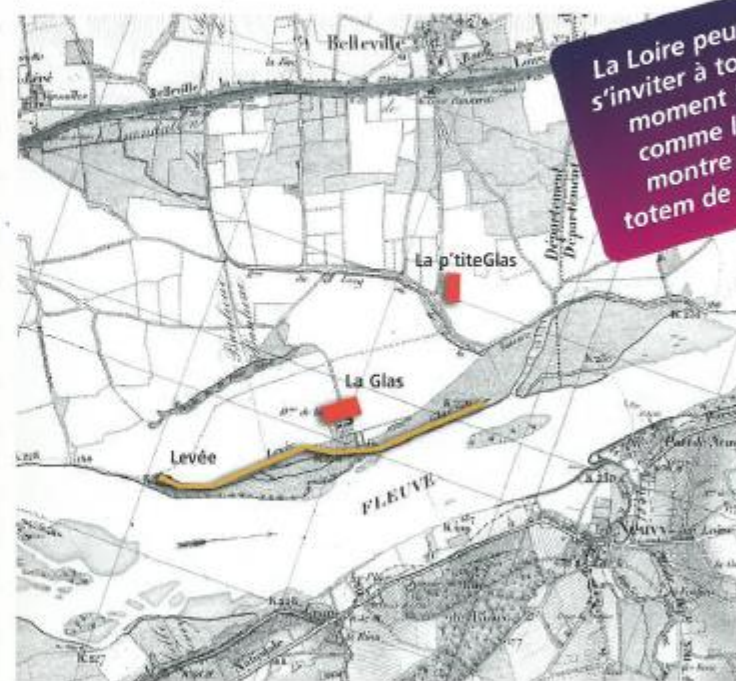
Renseignements auprès de la Maison de Loire du Cher, animatrice chargée de la prévention des risques d'inondation : Nathalie Lebrun tél : 02 48 72 57 32

TOTEM

## La P'tite Glas

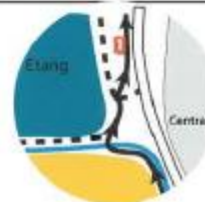
Difficile d'imaginer, dans ce paysage transformé par l'Homme, que l'on vivait ici depuis la fin du 19ème siècle dans cette ferme, la petite Glas (devenue aujourd'hui la Maison de Loire), en parfaite cohabitation avec le fleuve.

On n'aperçoit même pas la Loire d'ici et pourtant elle est bien là présente sous nos pieds.



La Loire peut s'inviter à tout moment ! comme le montre le totem de crues

Amorcez votre chemin en longeant la Balance (au bout du parking), cet affluent file vers la Loire, suivez le jusqu'au bout du champ. Contournez ensuite l'étang des Grèves par la droite et à la fourche prenez le chemin de droite



## 1.6 Sensibilisation de la population au risque inondation

→ Premières idées suite au groupe de travail. Maquettes de projets en cours

Concertation sur les outils à créer

Lancement des marchés le cas échéant

1.9 Étude du devenir de l'ouvrage de protection Maisonnave-RD10

→ Etude en cours



2.1 Suivi de la prévision des crues du Luy

→ Coordonnées du SPC trouvées, contact à établir

Engager des discussions avec le SPC

Surveiller le temps de propagation du pic de crue lors des événements

2.2 Pose d'échelles limnimétriques

→ Premiers échanges réalisés avec le SPC et certains syndicats/communes

Concertation avec le SPC et les syndicats sur le rôle des échelles existantes

Définir les sites où poser / renouveler nouveau matériel

### 3.4 Harmonisation des PCS

→ La plupart des communes sondées vont participer à la démarche du CG40

Concertation sur les modalités

Élaboration du CCTP le cas échéant

Lancement du marché le cas échéant

### 4.1 Prise en compte du risque dans l'urbanisme

→ ZAD officiellement lancée et en cours

→ 1<sup>ère</sup> sélection de candidats réalisée

Suivi des projets engagés (ZAD Bégaar, AMITER CAGD)

4.2 Étude des outils d'acquisition et préemption

→ Le marché est en ligne

Élaboration du CCTP ✓

Lancement du marché

6.2 Réflexion sur le projet de recul Gurgues-Ingous

→ Discussion en cours sur le montage d'un dossier

Continuer les discussions avec les acteurs concernés

7.1 Mise en place d'une gouvernance pour la GEMAPI

→ A faire en fin d'année

Bilan de la situation avec les EPCI-FP

7.2 Réalisation des travaux des digues sur Dax

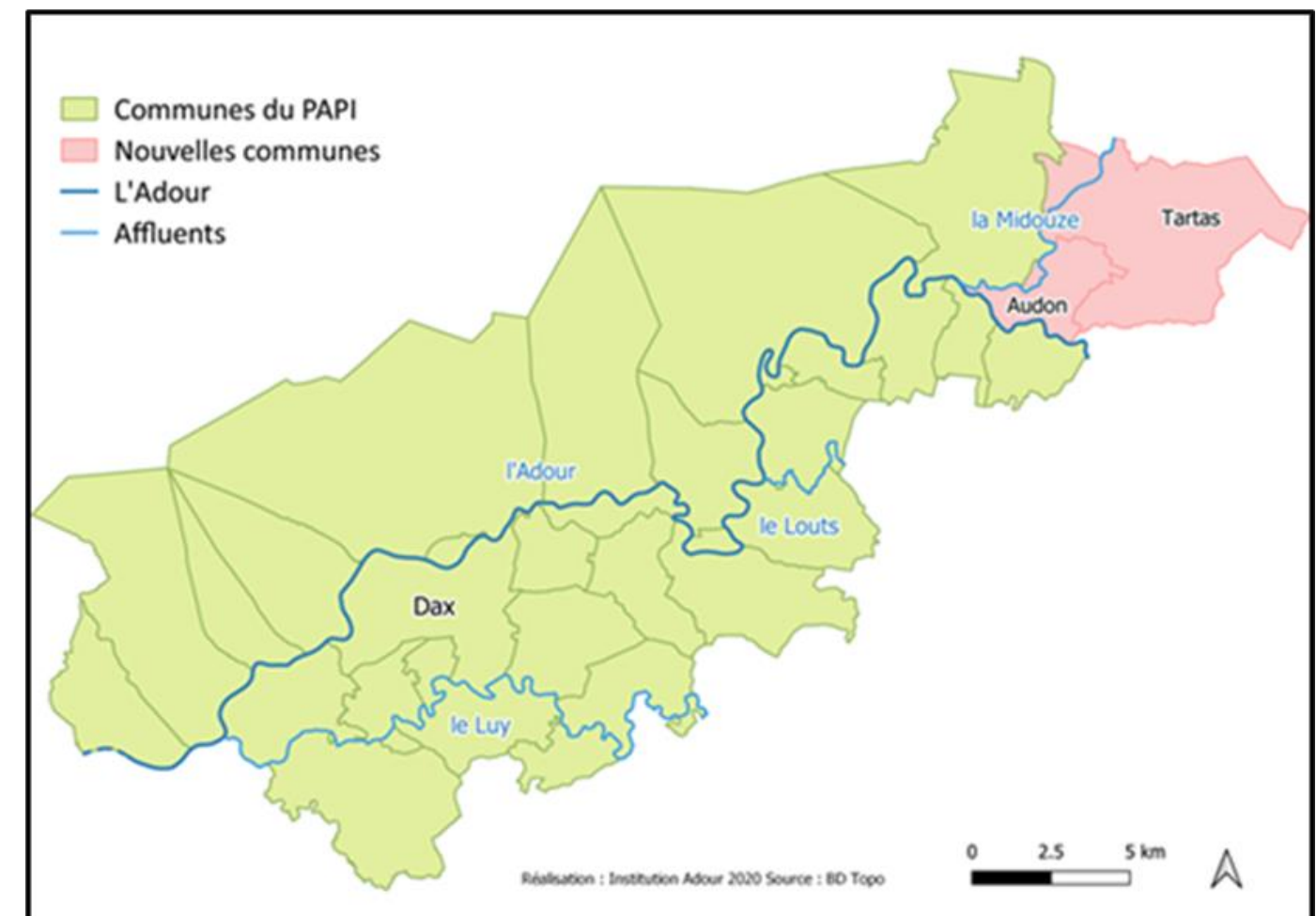
→ La prestation est en cours

Lancement des AVP



### Extension du périmètre du PAPI à Tartas et Audon :

- Sans modification sur le budget du PAPI (répartition des crédits déjà inscrits par la CCTP)
- Permet de bénéficier des mesures de réduction de vulnérabilité et de culture du risque notamment
- L'ensemble des collectivités concernées a déjà délibéré favorablement
- Avis du COPIL ?



**Réflexion pour faire des modifications sur le PAPI :**

- Eviter de multiplier les avenants
- Bien réfléchir aux différents besoins
- Nécessitera un passage en commission inondation pour être validé

**Objets possibles des modifications :**

- 1) Étendre le périmètre ?
- 2) Ajouter/modifier des actions



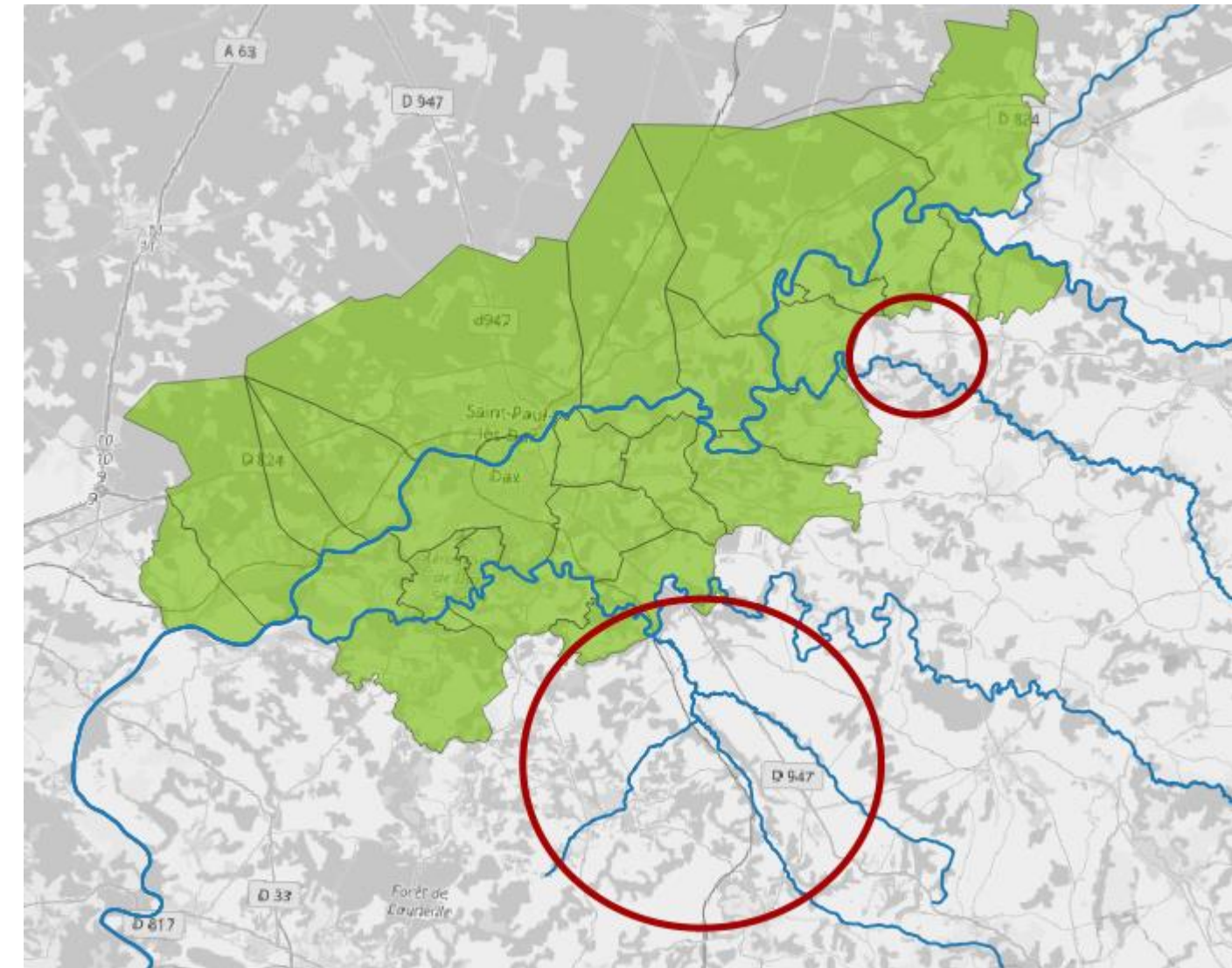


### Extension du périmètre :

- Sur le Luy : Mimbaste, Pouillon, Estibeaux (enjeux à identifier avec une étude en cours)
- Sur le Louts : Louer et Cassen (étude sur le pluvial à réfléchir)

### Impacts à prévoir :

- Sur l'aspect financier : clé de répartition à mettre à jour en conséquence (potentiellement 1 EPCI-FP en plus également)
- Sur le planning : actions en plus probables, à intégrer dans les années restantes du PAPI



### Modification du programme d'actions :

- Liées à l'évolution des besoins du territoire (diagnostics de vulnérabilités en plus, travaux de réduction de vulnérabilité, études en plus ...)
- Liées à l'extension du périmètre

### Impacts à prévoir :

- Sur l'aspect financier : clé de répartition à mettre à jour en conséquence
- Sur le planning



# Merci de votre attention

## Contact :

Anouck VOISIN  
Chargée de mission PAPI  
05 58 46 63 10  
tri.dax@institution-adour.fr

