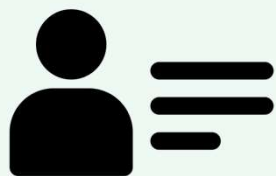




INSTITUTION ADOUR
Etablissement Public Territorial de Bassin
Hautes-Pyrénées - Gers - Landes - Pyrénées-Atlantiques

PROJET DE
TERRITOIRE DU **MIDOUR**

Comité de suivi
du 16 décembre 2021



Présentation

Identifiez-vous avec votre nom/structure



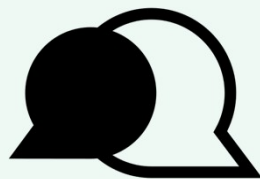
Convivialité

Activez votre caméra, à minima lorsque vous parlez



Bienveillance

Gardez vos micros coupés lorsque vous ne parlez pas



Echanges

Des temps seront mis à disposition après chaque présentation



PROGRAMME

1^{ère} partie : Introduction par la Préfète des Landes et le Président de l'EPTB Adour

2^{ème} partie : Point d'étape (COSUIVI du 12 juillet 2021)

3^{ème} partie : Nouvelles actions et perspectives 2022



1. Madame la Préfète des Landes : contexte national des PTGE, phase de mise en œuvre du PTGE Midour

2. Monsieur le Président de l'EPTB Adour : contexte local du PTGE Midour, déclaration d'adhésion

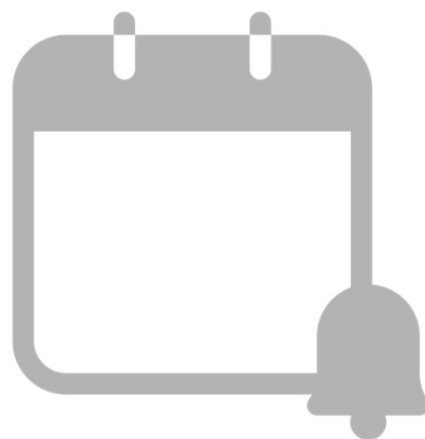


1. Madame la Préfète des Landes : contexte national des PTGE, phase de mise en œuvre du PTGE Midour

2. Monsieur le Président de l'EPTB Adour : contexte local du PTGE Midour, déclaration d'adhésion

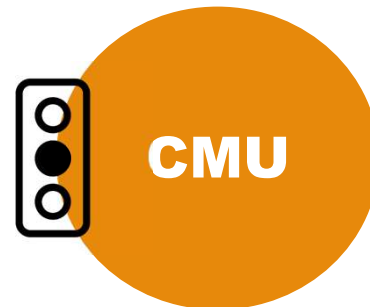


Point d'étape : comité de suivi du 12/07/21





Déclaration d'adhésion; mobilisation des instances; tableau de bord



Lancement de l'étude qualité des eaux du Midour 32 ; sollicitation des EPCI-FP





AUM

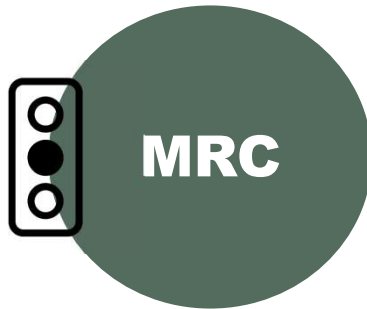
Appel à projets zones humides



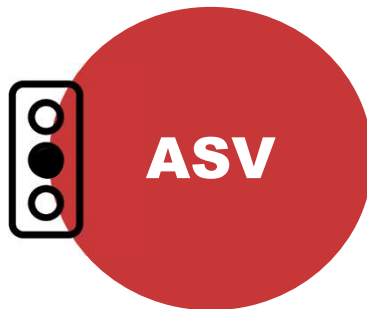
OGRM

Recensement des retenues individuelles; stage ANC; appel à projets ; étude des seuils du Midour gersois et de la Riberette





Cadrage réglementaire en cours; mise à jour du calendrier prévisionnel



Accompagnement des acteurs agricoles dans leur démarche de progrès continu; mobilisation des PSE



- ✓ Des actions étaient en cours et initiées pour chaque orientation stratégique, avec différents acteurs impliqués.

Les priorités identifiées pour 2021/2:

- Une personne référente apparaît nécessaire pour la **structuration et la coordination de l'animation agricole et des acteurs agricoles**
- Il s'avère essentiel de fédérer les acteurs sur le lancement de **la réutilisation des eaux usées traitées**
- Un axe de travail important est la **mobilisation des financements** pour soutenir l'implication des acteurs et pour mettre en œuvre l'ensemble du plan d'action du PTGE Midour



Mise en œuvre des actions



Valorisation des eaux issues de la consommation humaine (STEU de Conte)



Institution Adour - 38 rue Victor Hugo - 40025 MONT-DE-MARSAN CEDEX - Tél.: 05 58 46 18 70 - Fax : 05 58 75 03 46 - Mail : secretariat@institution-adour.fr

www.institution-adour.fr - Membre de l'Association Française des Etablissements Publics Territoriaux de Bassin

PROJET DE
TERRITOIRE DU **MIDOUR**

Historique de l'étude

2017

Renouvellement de l'autorisation d'exploitation de la STEU de Conte

Avis défavorable (débit de dilution minimum)

2018

Lancement de l'étude prospective REUSE

Constats :

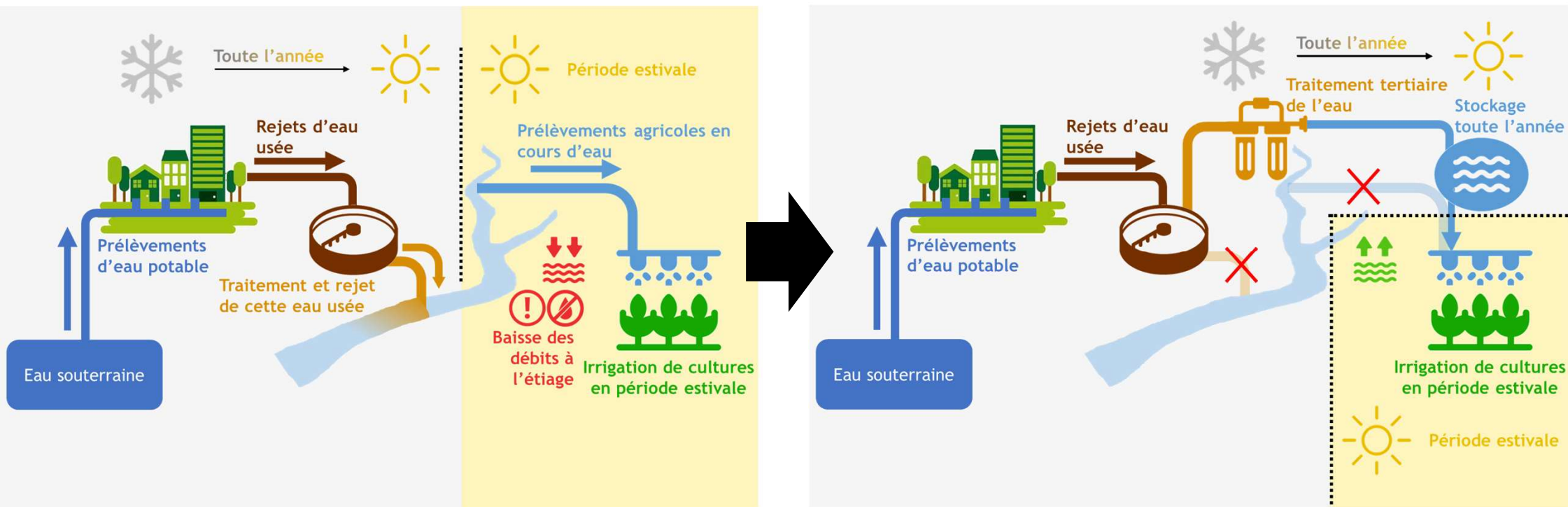
- Débit de dilution minimum non atteint en étiage
- Changements climatiques
- Augmentation de la population
- Intensification des restrictions d'usages

Principes :

- Améliorer la qualité de l'eau traitée
- Sécuriser la ressource en eau
- Pérenniser l'économie socio-agricole



Principe du projet



Zone bénéficiaire du projet

Substitution déjà effective
grâce à la géothermie

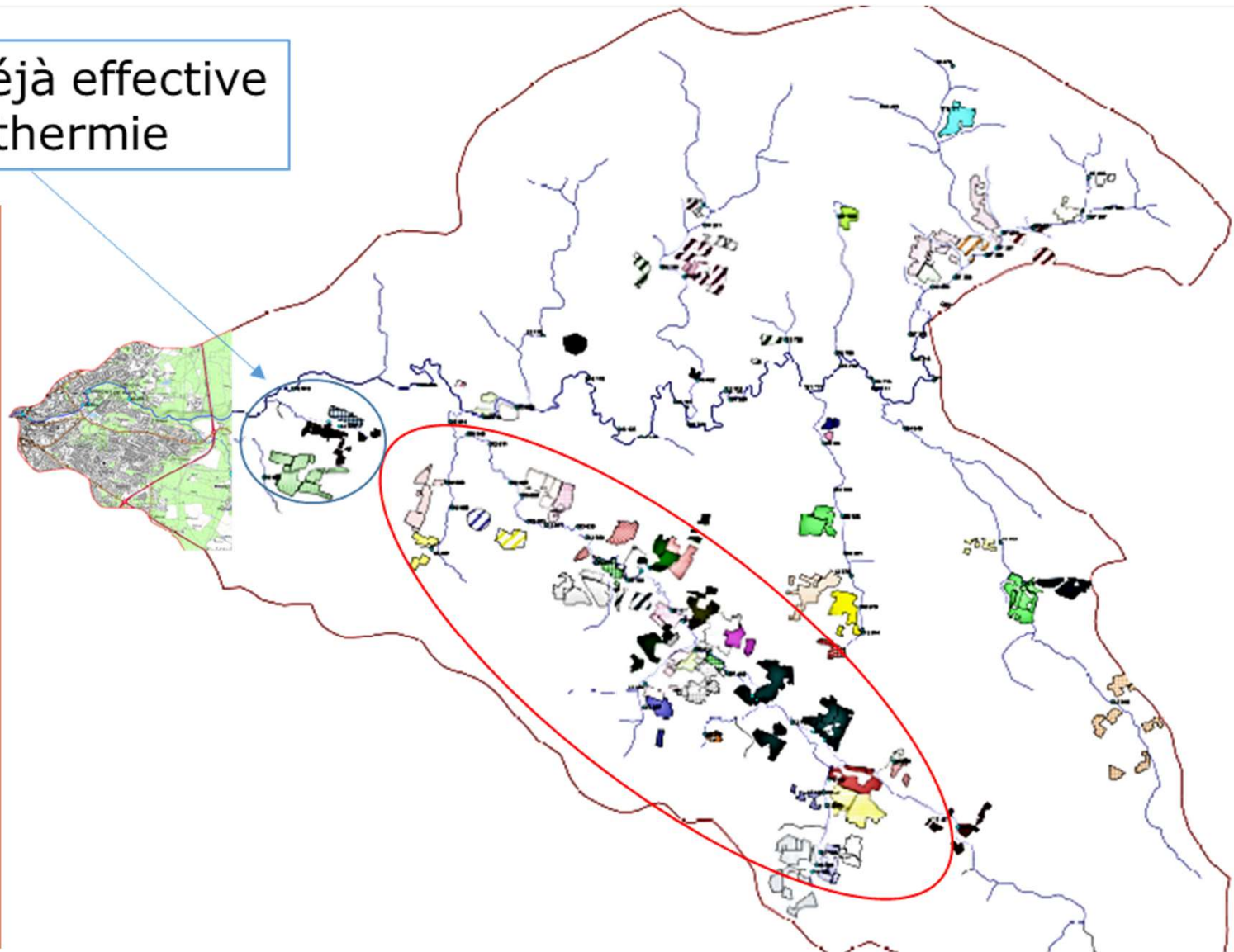


21 exploitations

•
Surfaces irriguées
962,59 hectares

•
Débits autorisés
2 251 m³/h

•
Volumes autorisés
1 502 017 m³



Bénéfices du projet pour le territoire

Les aboutissements du projet ...

... sur l'aspect qualitatif & quantitatif



Sur le Ludon : 3x son débit moyen en période de basses eaux
Sur le Midou (Mdm) : gain en volume de 38 % en période d'étiage

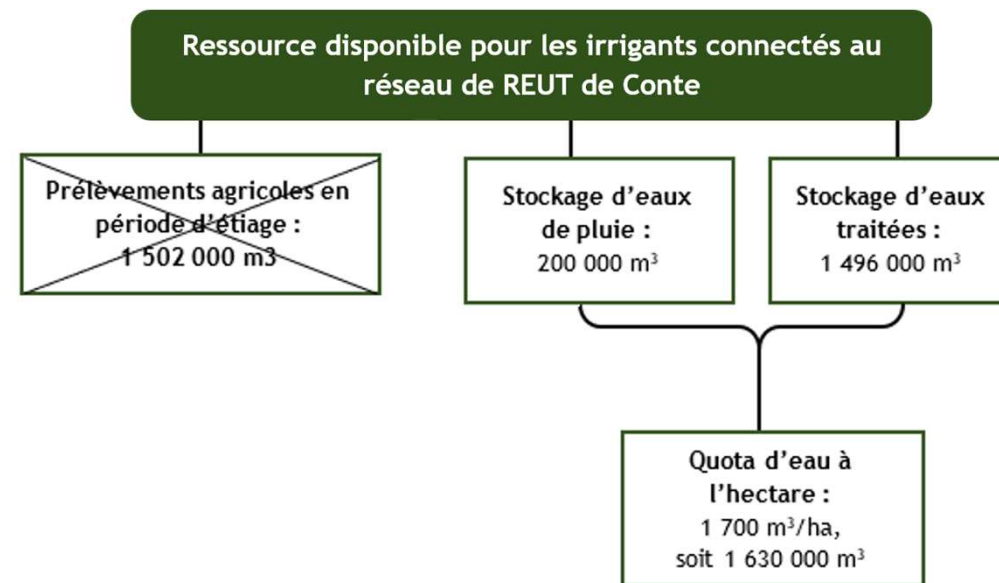


Suppression d'un rejet en sortie de la STEU, pouvant dégrader qualitativement le milieu naturel en période de basses eaux



Valorisation d'une eau riche en éléments nutritifs pour les cultures

... en irrigation agricole



Appel à projets : réutilisation des eaux usées traitées



Note d'intention

Cette note d'intention devra nous parvenir au plus tard le 31 octobre 2021

Réutilisation des eaux non conventionnelles

Ce formulaire concerne la note d'intention relative à l'appel à projet « EC'EAU, Économie Circulaire de l'Eau ».

Celui-ci porte sur les opérations de réutilisation des eaux non conventionnelles.

Si il est donné une suite favorable à votre projet après examen par le comité de sélection de l'AAP, vous recevrez un courrier vous invitant à présenter une demande d'aide conformément au formulaire dédié.

Appel à projets 30 juil. 2021 / 30 mars 2022

1/7

ENTENTE
POUR L'EAU
DU BASSIN ADOUR-GARONNE

07/21 > 10/21

Co-construction de la note d'intention et de la convention partenariale

Dépôt de la note d'intention fin octobre 2021

10/21 > 12/21

Animation terrain et cadrage réglementaire

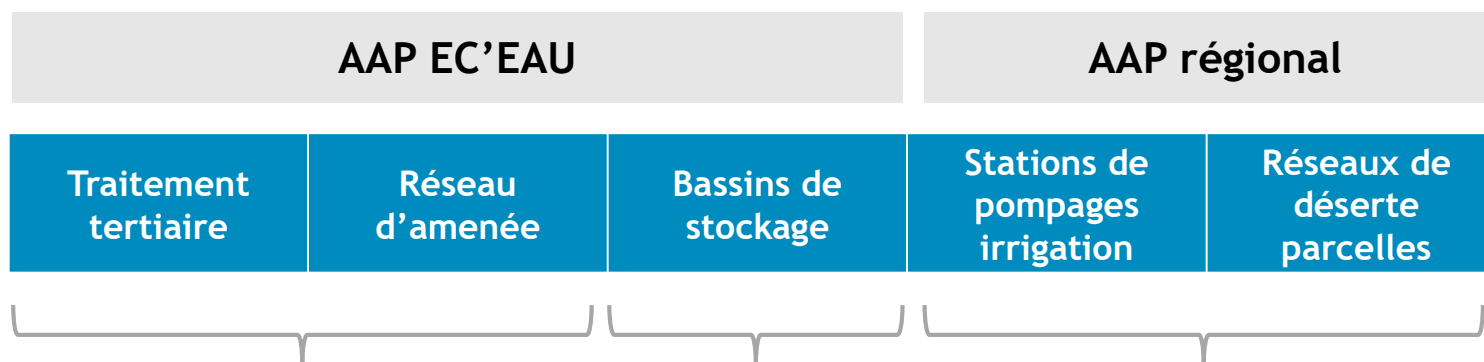
Si note d'intention sélectionnée d'ici le 31/12/2021

01/22 > 03/22

Finalisation des dossiers de candidature et écriture du CDC (marché public)

Dépôt du dossier finalisé d'ici le 30/03/2021

Appel à projets : réutilisation des eaux usées traitées



SI d'aménagement et de gestion des eaux du bassin versant du Ludon et du Gaube



Appel à projets : économie et efficacité de l'eau en agriculture



Institution Adour - 38 rue Victor Hugo - 40025 MONT-DE-MARSAN CEDEX - Tél.: 05 58 46 18 70 - Fax : 05 58 75 03 46 - Mail : secretariat@institution-adour.fr

www.institution-adour.fr - Membre de l'Association Française des Etablissements Publics Territoriaux de Bassin

PROJET DE
TERRITOIRE DU **MIDOUR**

Journées d'information auprès de la profession agricole

PSE / Label Haie Agriculture Biologique





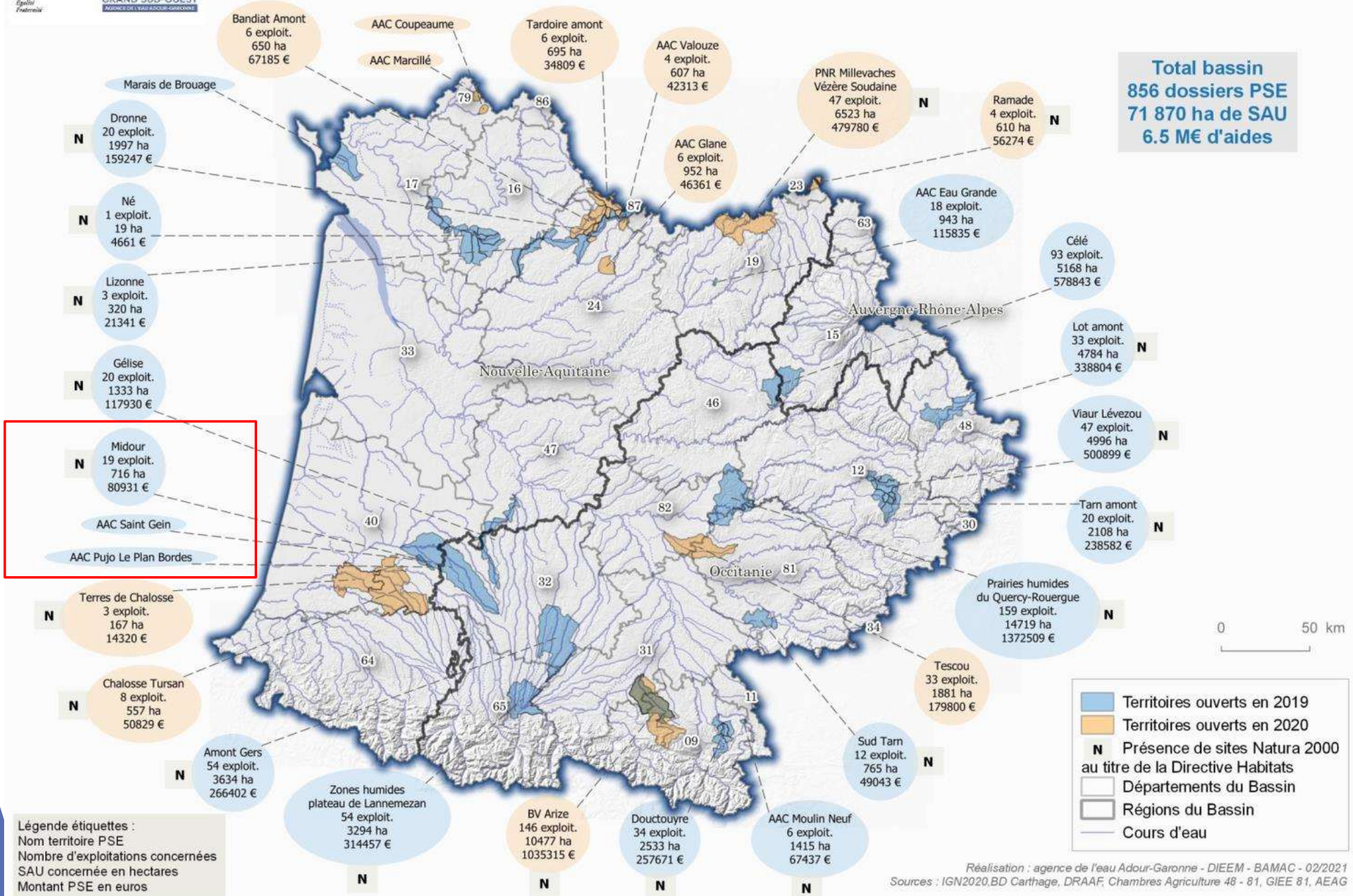
**Paiement pour Services Environnementaux
Bilan 2020-21 – PTGE Midou**

**ASV1f - RECHERCHER ET CONSTRUIRE DE NOUVELLES MESURES D'AIDE POUR
LES AGRICULTEURS**

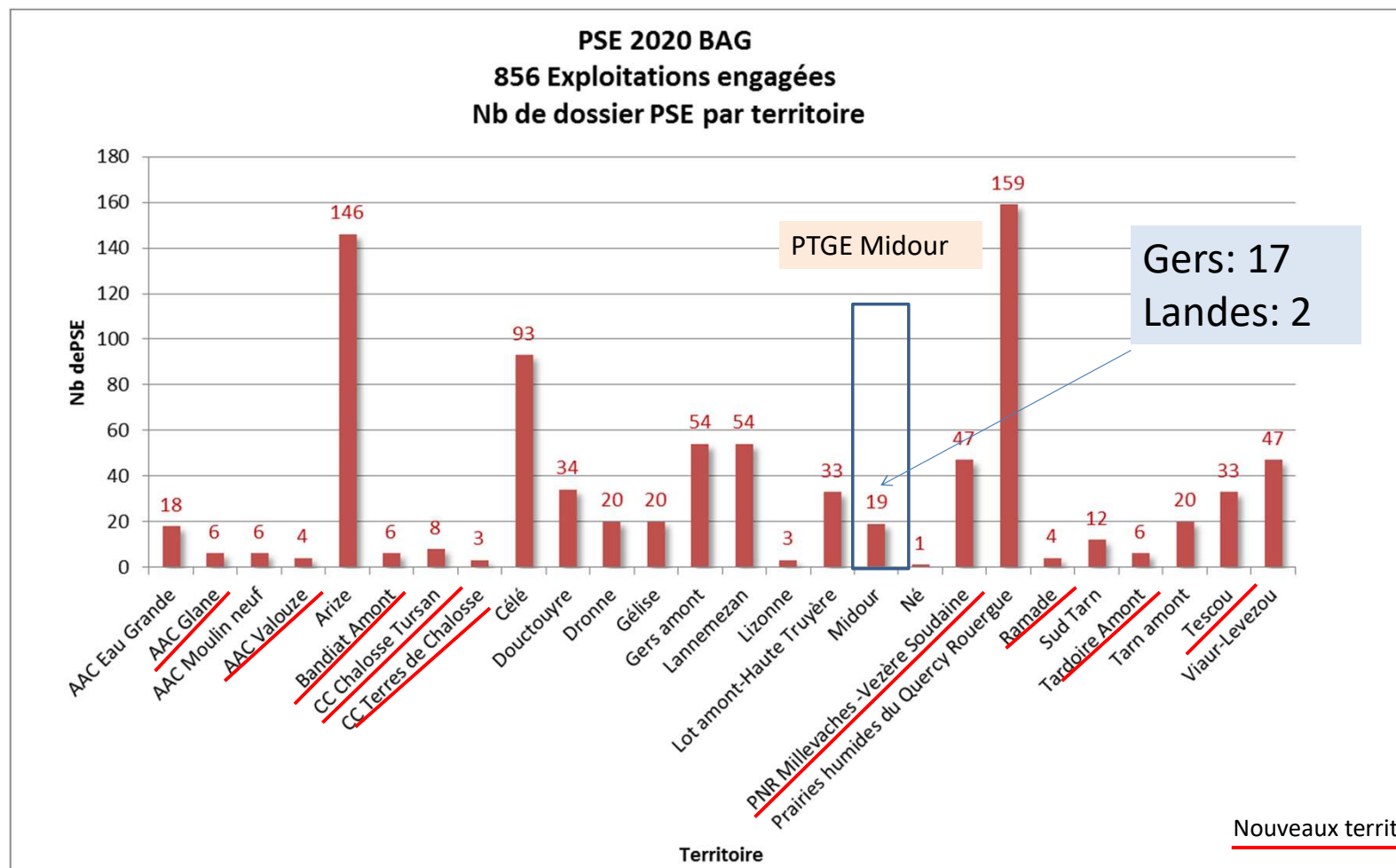


Expérimentation des paiements pour services environnementaux (PSE) : Bilan 2020 par territoire

Travail Régions / DRAAF / DREAL / AEAG



Expérimentation PSE Adour-Garonne

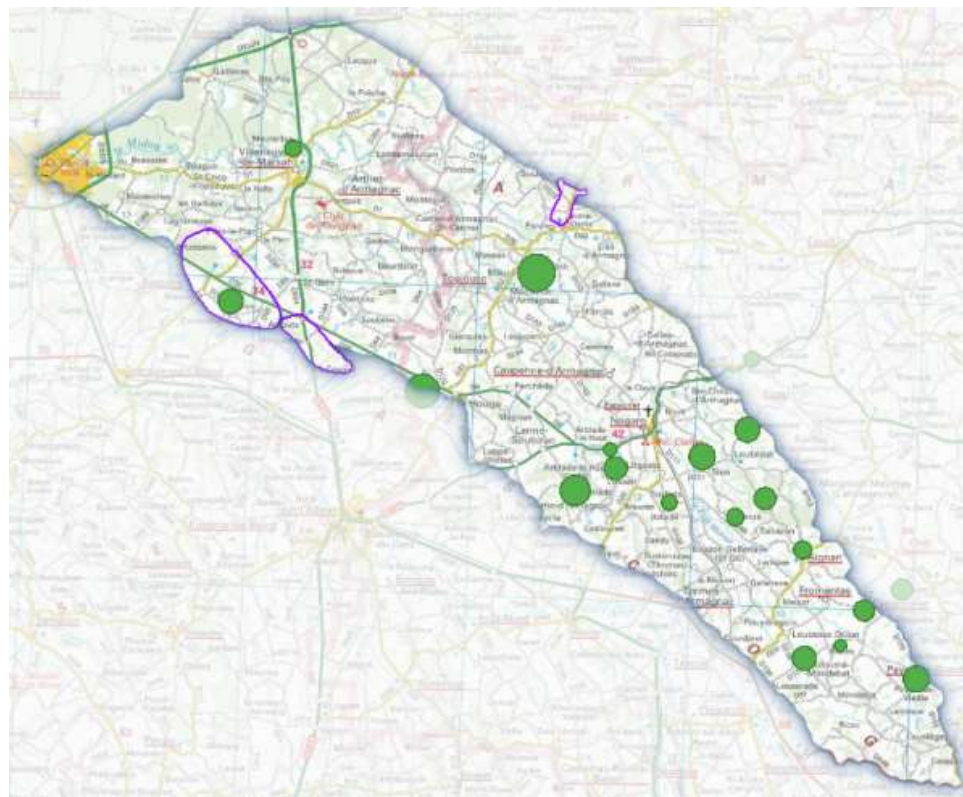
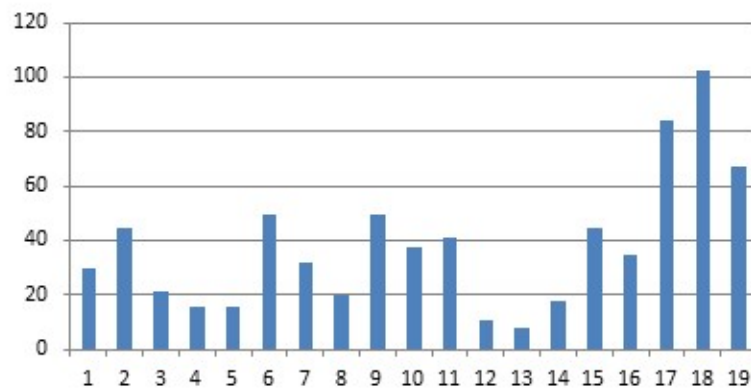


**Rappel : ciblage sur territoires à enjeux eau et biodiversité
avec démarche territoriale**

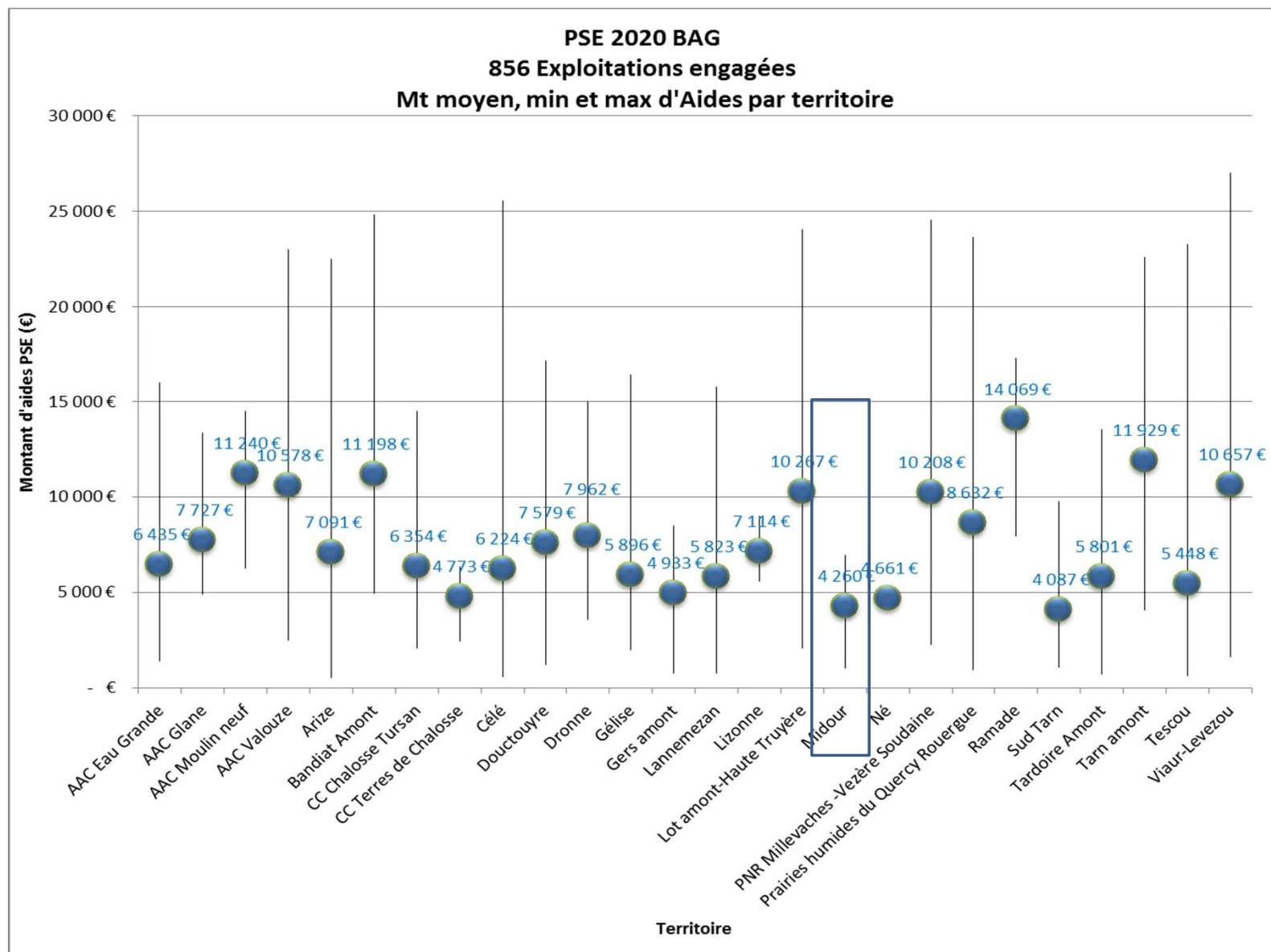
PSE 2021 – PTGE Midou

19 exploitations
89 511 € - Moyenne 4 711 €
SAU: 724 ha - Moyenne 38 ha
57 km haies
10 étangs / mares

SAU (ha) - PSE Midou 2021



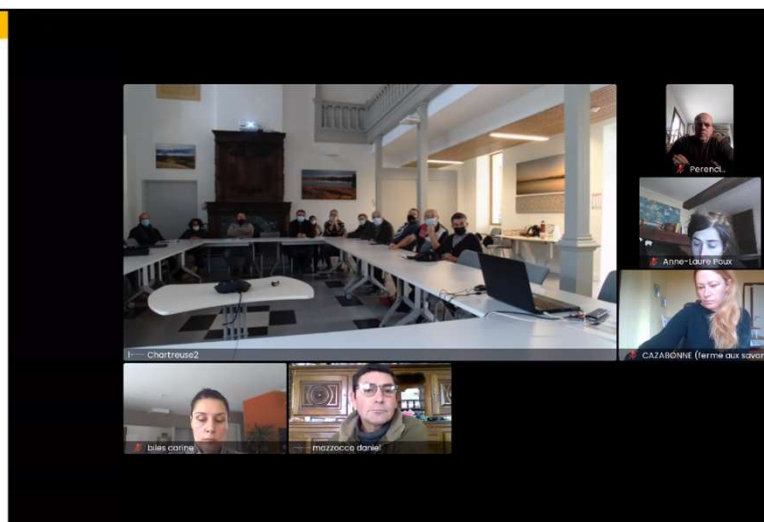
Expérimentation PSE Adour-Garonne





Des pratiques de gestion simples

- Ne pas tailler/broyer en dessous de 1m de large et 1m de haut
- Ne pas tailler entre le 1^{er} avril et le 31 juillet
- Coupe nette sans éclatement de la souche ou de la tête et sans entaille du tronc
- Coupe propre permettant la bonne cicatrisation
- Absence de coupe à blanc de tout les arbres (sauf en cas de maladie)
- Préservation des essences rares, du lierre
- Favoriser la régénération (après une coupe)
- Pas de désherbage chimique à moins 1m de l'axe de la haie (ou brûlis, ou d'abrutissement)



DU BIO DANS LES TUYAUX
DES RENCONTRES POUR ADAPTER MA FERME AUX ENJEUX DES AIRES DE CAPTAGES



JOURNÉE D'INFORMATION SUR L'AGRICULTURE BIOLOGIQUE

MARDI 9 NOVEMBRE À GAILLERES (40)
DE 9H30 À 12H30



INSCRIPTIONS SUR LE LIEN SUIVANT

[HTTPS://URLPETITE.FR/GAILLERES](https://urlpetite.fr/gailleres)

OU AUPRÈS DE

MAUD BODART

Assistante Pôle économie et territoires
05.49.29.17.17 - m.bodart@bionouvelleaquitaine.com



PROGRAMME

- Origine
- Chiffres 2020
- Contexte réglementaire
- Démarches de conversion
- Actions et ressources
- Outils d'accompagnement collectif et individuel

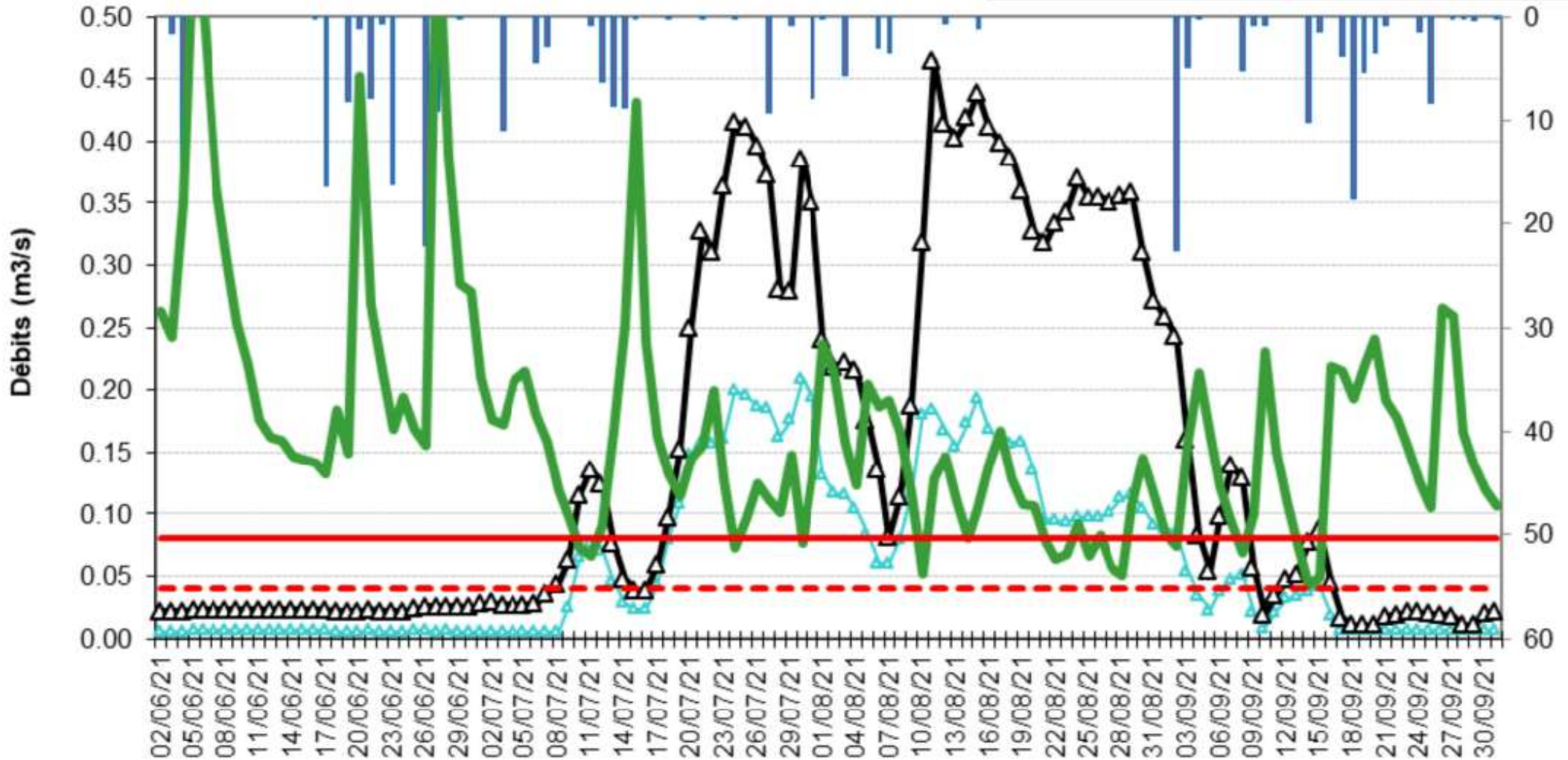
Zoom sur la gestion quantitative



Gestion intégrée de la ressource en eau : étiage 2021

**DEBITS MESURES SUR
LE MIDOUR Amont
(branche Maribot) - CAMPAGNE 2021**

- Pluie à Peyrusse
- Bge de Maribot
- Cumul des lachers
- Laujuzan
- Débit consigne à LAUJUZAN
- Débit DCR AIP 2021 Laujuzan



Perspectives



Appel à projets : Création et agrandissement de retenue pour le stockage d'eau destinée à l'irrigation agricole" PDR Aquitaine

Cet appel à projets vise à réduire la pression sur la ressource notamment dans les zones en déséquilibre quantitatif en favorisant la mise en oeuvre de ressource de substitution et à sécuriser l'irrigation dans les zones en déséquilibre et en équilibre.

Les enjeux sont :

- assurer une gestion durable de l'eau afin de concilier production agricole et préservation des milieux aquatiques dans un contexte de changement climatique,
- réduire les pressions actuelles des prélèvements sur le milieu tout en garantissant la disponibilité de l'eau pour l'irrigation,
- maintenir une agriculture de qualité, diversifiée et compétitive.



Processus de recrutement

Contrat de projet : ingénierie de projet pour accompagner le volet agricole du PTGE Midour

Contrat de projet : animation et l'élaboration des projets de territoire pour la gestion de l'eau du Midour et de la Douze

*Recrutement prévu :
premier semestre 2022*

*Recrutement prévu :
premier semestre 2022*



Merci pour votre participation

