



INSTITUTION ADOUR
Etablissement Public Territorial de Bassin
Hautes-Pyrénées - Gers - Landes - Pyrénées-Atlantiques

PROJET DE
TERRITOIRE DU **MIDOUR**

ANIMATION TERRITORIALE AGRICOLE
ACTEURS AGRICOLE & FINANCEURS

ORDRE DU JOUR

- 1. L'animation territoriale agricole : volet stratégique du PTGE Midour**
- 2. Bilan de l'année et perspectives**
- 3. Accompagnement financier**

L'animation territoriale agricole : volet stratégique du PTGE Midour

L'animation territoriale agricole, au cœur du PTGE Midour

Acteurs historiques

MAÏSADOUR

NOTRE CULTURE, VOTRE BIEN-VIVRE



• Les BIOS du Gers •
Groupement des Agriculteurs
Biologiques et Biodynamiques



• AGROBIO 40 •

Assure la
gouvernance de
la thématique
agricole

En charge de 13
fiches actions

Indispensable
pour atteindre les
objectifs du
PTGE Midour

**Optimisation de la capacité
de rétention en eau des sols
agricoles**

**Agriculture biologique et
diminution du travail du sol**

**Aménagement de l'espace
agricole**

**Appui technique individuel
et collectif**

Suivi du capital du sol

Le chemin du retour à l'équilibre

ÉCONOMIES D'EAU LIÉES AUX MATÉRIELS D'IRRIGATION

→ Pour diminuer les prélèvements en augmentant l'efficacité d'irrigation

Objectifs

9 000 ha (83 % surfaces irriguées)
avec *systèmes hydroéconomiques* et *outils d'aide à la décision*

Modification de matériel existant ou nouveau dispositif (brise-jet, retour lent, pivot)
Outils de pilotage (météo, tensiomètre, logiciels d'aide à la décision)

1 000 ha de *goutte-à-goutte*

Priorités

- Agriculteurs volontaires
- Prélèvements en cours d'eau hors secteurs de REUSE (environ 3 000 hectares)

2020
20 % goutte-à-goutte enterré
30 % goutte-à-goutte aérien
40 % systèmes hydroéconomiques et outils d'aides à la décision (OAD)

2025
2035
Compléments sur les autres surfaces :
10 % goutte-à-goutte enterré
20 % goutte-à-goutte aérien
60 % systèmes hydroéconomiques et OAD

3 Mm³

OPTIMISATION DES BESOINS AGRICOLES

→ Augmenter la rétention en eau des sols

Objectifs

25 000 ha (85% des Surfaces en Céréales, Oléagineux et Protéagineux + vignes)
avec : *couverts végétaux, intercultures, diminution travail du sol, semis directs sous couverts*

1 235 ha avec : *agroforesterie, haies, ripisylves*

Priorités

- Agriculteurs volontaires
- Parcelles à forte pente (>6%)
- Parcelles en goutte-à-goutte enterré
- Parcelles en bordure de cours d'eau
- Agriculteurs volontaires
- Régénération naturelle de la ripisylve

2020
2025
8 160 ha de SCOP et vignes ayant engagé un changement de pratiques
400 km de haies et ripisylve

1,75 Mm³

RÉUTILISATION DES EAUX USÉES TRAITÉES

→ Pour valoriser des rejets et limiter l'impact de l'irrigation en période d'étiage

Objectifs

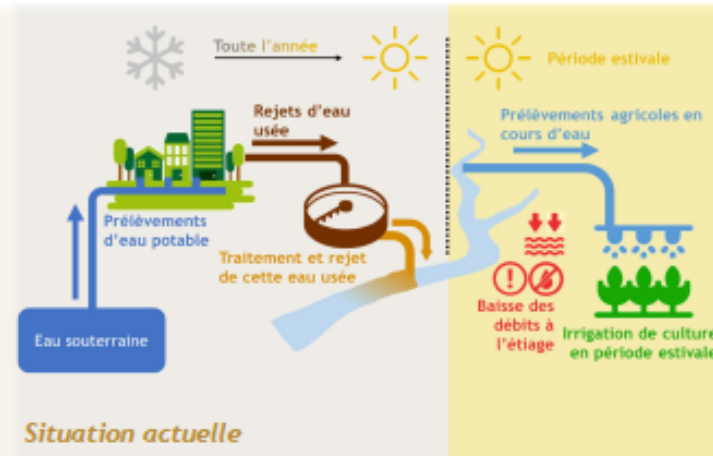
Valoriser les eaux de consommation humaine issues des STEP de Mont-de-Marsan, Villeneuve-de-Marsan et Nogaro

Priorités

- Irrigation de 1 235 hectares soit - 1,8 Mm³ prélevés dans le milieu superficiel

2020
2025
Démarrage des études techniques et réglementaires
Réalisation des travaux

2,15 Mm³



STOCKAGES MULTIUSAGES À REMPLISSAGE HIVERNAL

→ Pour sécuriser le soutien d'étiage en période estivale

Objectifs

Résorption des déficits résiduels par *réalisation de pompages complémentaires, rehausse de réservoirs multiusages existants et création de retenues déconnectées.*

Actions mises en place en cherchant à limiter leurs impacts (*puits en berge, panneaux photovoltaïques, lagunage*)

Pompage hivernal complémentaire
2,1 Mm³

Réhausse d'ouvrage de stockage
0,65 Mm³

Création de stockages collectifs à remplissage hivernal
0,45 Mm³

2020
2024-25
Démarrage des études techniques et réglementaires
Réalisation des travaux

3,2 Mm³

Bilan de l'année et perspectives

Bilan de l'année



2 dossiers soumis à des AAP de manière individuelle

1 diagnostic partagé pour faciliter la complémentarité entre les partenaires agricoles

1 recensement des financements potentiels pour orienter les acteurs du PTGE Midour



Manque une personne fédératrice pour les structures agricoles ; période non propice

Difficulté de mobiliser les « personnes relais » de chaque structure

Période de transition sur les financements et difficulté d'accompagner sans programme pluriannuel

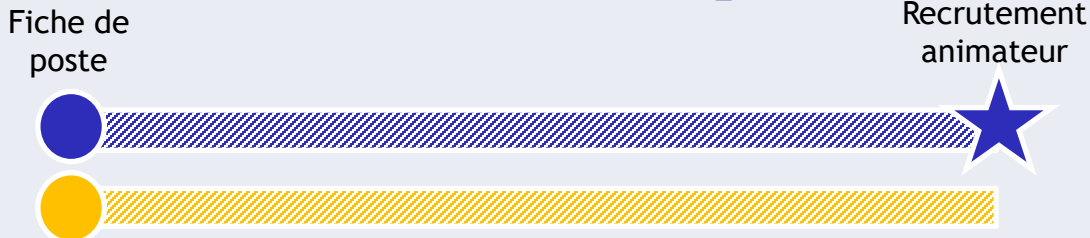
Et pour la suite ?

2021

2022

O N D J F M A M J J A S

Recrutement animateur



Programme 2021/2022



Personne « relai » : structuration en interne sur les moyens humains, techniques et financiers

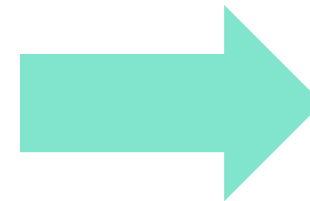
Post-2023 : visibilité à moyen terme sur les financements (PSN, FEADER, PDR)

Accompagnement financier

Focalisation sur l'accompagnement financier



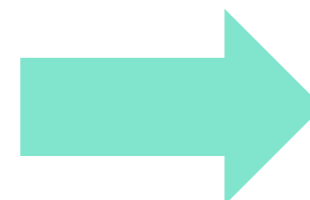
Articulation en amont : pour visibilité sur les aides à venir, construction de dossier collectif, périodes « facilitatrices »



Appuyer la coordination
Faciliter le montage de dossiers



Articulation inter-régionale : pour lancer étude des débouchés, sites expérimentaux, communication, appui technique de manière collective entre les structures côté 32 et 40

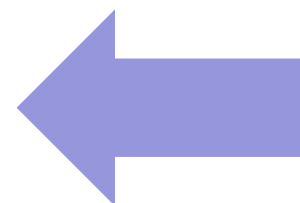


Garder la cohérence hydrographique
Soutenir les actions collectives

Partie importante du programme d'actions

Objectifs : 83% des ha irrigués (10 000 ha)
, dont 1000 ha de GG

Chemin de retour à l'équilibre : 30%
, dont ~5% GG



Acquisition de matériels d'irrigation hydroperformants : dispositifs de financements non définis et/ou taux non incitateur