

Rive droite

1 Pelouses sèches

Tu vois toutes ces fleurs ?

Jeu de reconnaissance

Sauras-tu les reconnaître et les présenter à tes amis ?

- Onagre : grande fleur jaune
- Au printemps il y a des orchidées
- Millepertuis : (mille petits trous)

Pense à frotter les pétales sur la palette pour collectionner les couleurs de la nature !



2 Écoute

Jeu sensoriel

Assieds-toi et ferme les yeux. Prends le temps d'écouter. Qu'entends-tu ? Les corneilles, le pic vert, l'eau...



3 Forêt alluviale

Jeu de reconnaissance : Sauras-tu reconnaître nos espèces locales ? Collecte des feuilles d'arbre et identifie-les à l'aide de la carte ci-dessous



Au pays de l'Adour, la forêt alluviale s'appelle «La Saligue»

Avant d'arriver sur la borne 4

Attention si tu tournes vers ta droite et descends jusqu'à l'observatoire, (100m) tu y verras peut être des poules d'eau, des aigrettes,...

Poule d'eau

Jeu de découverte :

- Vois-tu les robiniers ? Ce sont des arbres avec des épines sur le tronc ou sur les branches. Les abeilles aiment le nectar de ses fleurs (miel d'acacias).
- Retrouve les balsamines ou impatientes de l'Himalaya : ce sont des fleurs d'un rose très pâle à rose foncé. C'est une espèce exotique envahissante. Évite de les couper !

4 Bassin des Délios

Devinette

D'après toi, pourquoi ce bassin s'appelle «Les Délios» :

- 1 - C'est le prénom du dragon qui vit ici.
- 2 - Avant il y avait une forêt à la place de ce bassin d'extraction qui s'appelait *Forêt des Délios*.
- 3 - C'est le nom de la personne qui a creusé ce bassin.

z : Réponse

5 Zone de pêche

Tout au long du sentier en bas, il y a des postes de pêche. Connais-tu les différentes techniques de pêche ?

Charades

- Mon 1^{er} est un liquide essentiel à toute vie
- Mon 2^e est la partie du corps sous la tête
- Mon tout est «la pêche»

- Mon 1^{er} s'écoule devant toi
- Les chevaliers se faisaient tomber avec mon 2^e pendant les tournois
- Les coureurs du 110 mètres sautent par dessus mon 3^e
- Mon tout est «la pêche»

- Mon 1^{er} est la première lettre de l'alphabet
- Précédé de «ne», mon 2^e exprime la négation
- On dit souvent de mon 3^e qu'elle est trop courte
- On entend mon 4^e souffler dans les arbres
- Mon tout est «la pêche à l'... ..»

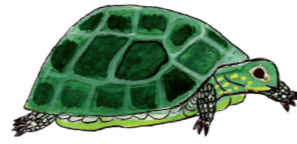
la pêche au coup, la pêche au lancer, la pêche à l'appât vivant

7 Lac de l'écluse

Sais-tu que l'Adour abrite des tortues ?

Réponds au rébus, tu trouveras son nom.

- Mon 1^{er} est la moitié de douze
- Mon 2^e est un pronom personnel (2^e personne, singulier)
- 1+1 font mon troisième
- Mon tout est le nom des petites tortues d'eau douce, carnivores, d'environ 20cm, menacées de disparition.



la cistude d'Europe

En partant sur la borne 8

Expériences :

- Regarde au sol, touche les plantes aromatiques et sens comme tes mains sont parfumées, il s'agit du serpolet.
- Observe aussi les petites retenues d'eau, tu y verras des lentilles d'eau.

9 Forêt de Buddleias

Jeu d'identification :

Retrouve :

- le Buddleia : arbre à papillon (fleurs violettes)

- La Renouée du Japon : grande plante invasive des bords de chemins. Évite de l'arracher. Plus on la coupe, plus elle se propage et étouffe les autres plantes.



10 Passe à poissons

Attention la passe à poissons* est en face de toi. C'est le petit cours d'eau qui se jette dans l'Adour. Ce que tu vois sur ta gauche sur le grand cours d'eau c'est un seuil*.

En répondant au rébus, tu découvriras le nom des poissons qui vivent ici :



Lamproie

Anguille



Brochet

12 Énigme

Jeu d'observation

Regarde bien autour de toi, en haut, en bas, au milieu,.... il y a un élément incongru. D'après toi à quoi sert-il ?

C'est l'énigme du site de Jû-Belloc...Pour le moment personne ne nous a mis « sur la voie » concernant la présence de ces rails.



Rive gauche

13 Forêt alluviale

Jeu sensoriel : Demande à tes amis de te bander les yeux avec ton pull et de t'amener près d'un arbre. Touche-le, découvre-le. Comment est son écorce ? Est-il recouvert de lierre ? C'est lisse ou pas ? Une fois que tu as fini, reviens au point de départ. Sauras-tu le retrouver sans ton bandeau et le présenter à tes amis ? Amuse-toi bien !!!

14 Petit étang

Il y a une cabane de chasse. Ne fais pas de bruit, tu pourrais voir une grande aigrette qui a fait de cet étang son refuge. Ses eaux calmes reliées au cours d'eau sont favorables aux batraciens, aux canards, ...

Devinette :

Connais-tu les différences entre une grenouille et un crapaud ?
Lequel a une peau rugueuse ?
Lequel a une peau visqueuse et lisse ?
Le crapaud n'est pas le «mari» de la grenouille !

Le crapaud a une peau rugueuse, la grenouille une peau lisse et visqueuse

16 Zone de quiétude

Jeu de découverte et d'expériences

Un plan incliné te permet de descendre auprès de l'eau. Si tu es prudent, soulève des petites pierres et observe les petites bêtes. Ont-elles des antennes ? Combien ont-elles de pattes... Tu peux aussi jouer aux ricochets avec de petits galets plats. Attention à ceux qui t'entourent !

17 18 Les oiseaux et l'eau

Devinette : parmi ces oiseaux lequel ne mange pas de poisson ?
Le héron, le martin-pêcheur, la palombe, le cormoran.

La palombe

19 Passe à poissons

Le savais-tu ?

La lamproie vit en eau douce et se reproduit en eau salée. Le blackbass, poisson carnassier met ses petits dans sa grande bouche pour les protéger des prédateurs. Ici, nous observons une «terrasse» qui marque les berges de l'ancien lit* principal de l'Adour.

20 Odonates



Tu traverses un ancien bras de l'Adour. Imagine qu'avant il y avait de l'eau. L'Adour est peuplée de nombreux insectes.

Réponds à cette devinette pour découvrir la demoiselle des bords du fleuve.

Elle naît deux fois : une première fois en larve, une seconde en joli insecte. Elle vit d'abord dans l'eau puis dans les airs. Qui est-elle ?

La libellule

21 La clairière

Cette petite clairière peut accueillir une faune et une flore différentes de la forêt qui l'entoure. Profites-en pour observer et écouter les petites bêtes : sauterelles, grillons, oiseaux...



6 Zone humide

Jeu d'observation : Dans cette végétation particulière, peux-tu retrouver les deux fougères suivantes ?



Fougère commune

Langues de cerf

Pense à enrichir ta palette de ces nouvelles couleurs !

8 Zone humide

Expériences

Sur le chemin il y a de la Prêle. C'est une plante préhistorique avec des feuilles qui s'emboîtent : tu peux en séparer chaque partie aisément.

Prêle



11 Lacs et Adour



Attention ! Nous sommes dans des zones inondables, approche discrètement. Tu pourras peut être voir un héron, une aigrette, des canards colverts ou des traces de loutres.

15 Bras-mort

Sais-tu reconnaître le bras mort ?



Réponse 2

Le sentier du site Jû-Belloc- Hères Castelnau

Connais-tu ces mots ?

Qu'est-ce que l'érosion ?

Lors des crues, l'eau creuse les berges et le fond du fleuve. L'eau déplace du sable et des pierres. À force d'être usées, ces pierres sont rondes, ce sont des galets. L'érosion est plus forte dans les endroits où la pente est importante.

Qu'est-ce qu'une passe à poissons ?

C'est une sorte d'escalier constitué d'une succession de petits bassins, permettant aux poissons migrateurs de franchir un seuil et de remonter la rivière (la montaison).

À quoi sert un seuil ?

C'est un barrage en travers du cours d'eau. Depuis les Romains, ces constructions servent à alimenter l'eau des moulins. Aujourd'hui, les seuils sont aussi un moyen de lutter contre l'érosion du lit du cours d'eau.

Qu'est-ce qu'une gravière ?

Un site où l'on extrait des granulats : petits fragments de roche (gravier, sable), destinés à faire nos routes et nos maisons.

Qu'est-ce qu'une Zone de Quiétude ?

C'est un lieu où chasse, pêche, balades et toute autre activité humaine sont interdites, afin de préserver les zones de repos et de reproduction de la faune sur le cours de l'Adour.

Qu'est-ce que le lit d'un cours d'eau ?

C'est tout l'espace occupé, en permanence (le lit mineur) ou temporairement durant les inondations (le lit majeur) par un cours d'eau.

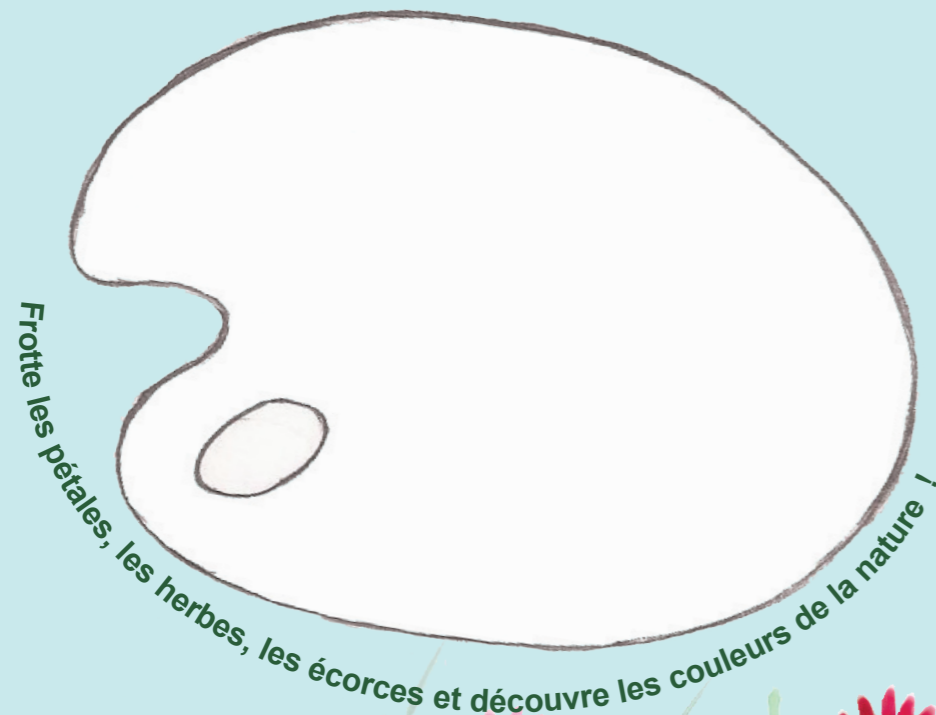
Qu'est-ce qu'un bras mort ?

Un bras mort est un lit du cours d'eau qui a été isolé du fleuve. Selon son âge, la saison et la météo, il peut être en eau ou à sec.

Où se situent la rive droite et la rive gauche ?

Imagine que tu descendes le fleuve en canoë, la rive droite est sur ta droite et bien sûr la rive gauche sur ta gauche.

Palette de couleurs



Le site naturel de Jû-Belloc

Pour les plus grands !

Une visite adaptée à vos envies

Un parcours court avec une petite boucle (1h30), vous donnera un premier aperçu des milieux remarquables que l'on peut rencontrer sur les bords du fleuve Adour.

- Une plus grande boucle (3h00), vous permettra de passer d'une rive à l'autre et de découvrir deux aspects du site : sa partie rive droite sur les traces de l'ancienne gravière, aménagée de façon à pouvoir accueillir des poussettes ou des personnes à mobilité réduite ; sa partie rive gauche plus « naturelle » au tracé modelé par les anciens lits de l'Adour.

L'Adour

est un fleuve, d'environ 350 km de long, qui a ses sources dans les Pyrénées. Il se jette dans l'océan, son embouchure est après Bayonne.

En crue (montée des eaux pendant les orages, les pluies importantes ou à la fonte des neiges), l'eau qui a beaucoup de force peut creuser les berges, arracher les arbres, faire un nouveau lit. Cet espace où l'eau « agit », les humains la plupart du temps l'ont laissé au cours d'eau et à la nature : il s'agit des « saligues », ce sont des milieux avec une grande biodiversité.

Les cours d'eau et les hommes : l'Institution Adour

Depuis très longtemps, les hommes utilisent les cours d'eau : pour l'agriculture, la pêche, se laver, circuler et transporter les marchandises, comme source d'énergie pour les moulins (farine, tissus, métaux...).

Pour que tout le monde ait assez d'eau, mais aussi se protéger quand il y en a trop (crues et inondations) il a fallu se mettre d'accord sur des règles d'utilisation, faire des travaux (ponts, barrages, seuils, berges). Une gestion dont a la charge aujourd'hui l'Institution Adour.



INSTITUTION ADOUR

Hautes-Pyrénées - Gers - Landes - Pyrénées Atlantiques

Maison de l'eau du Val d'Adour
32160 Jû-Belloc
Gwenaëli CHAUDRON
05 62 08 35 98

Institution Adour
Conseil Général des Landes
40025 Mont-de-Marsan Cedex
05 62 08 35 98



le sentier du site naturel de Jû-Belloc-Hères-Castelnau

