

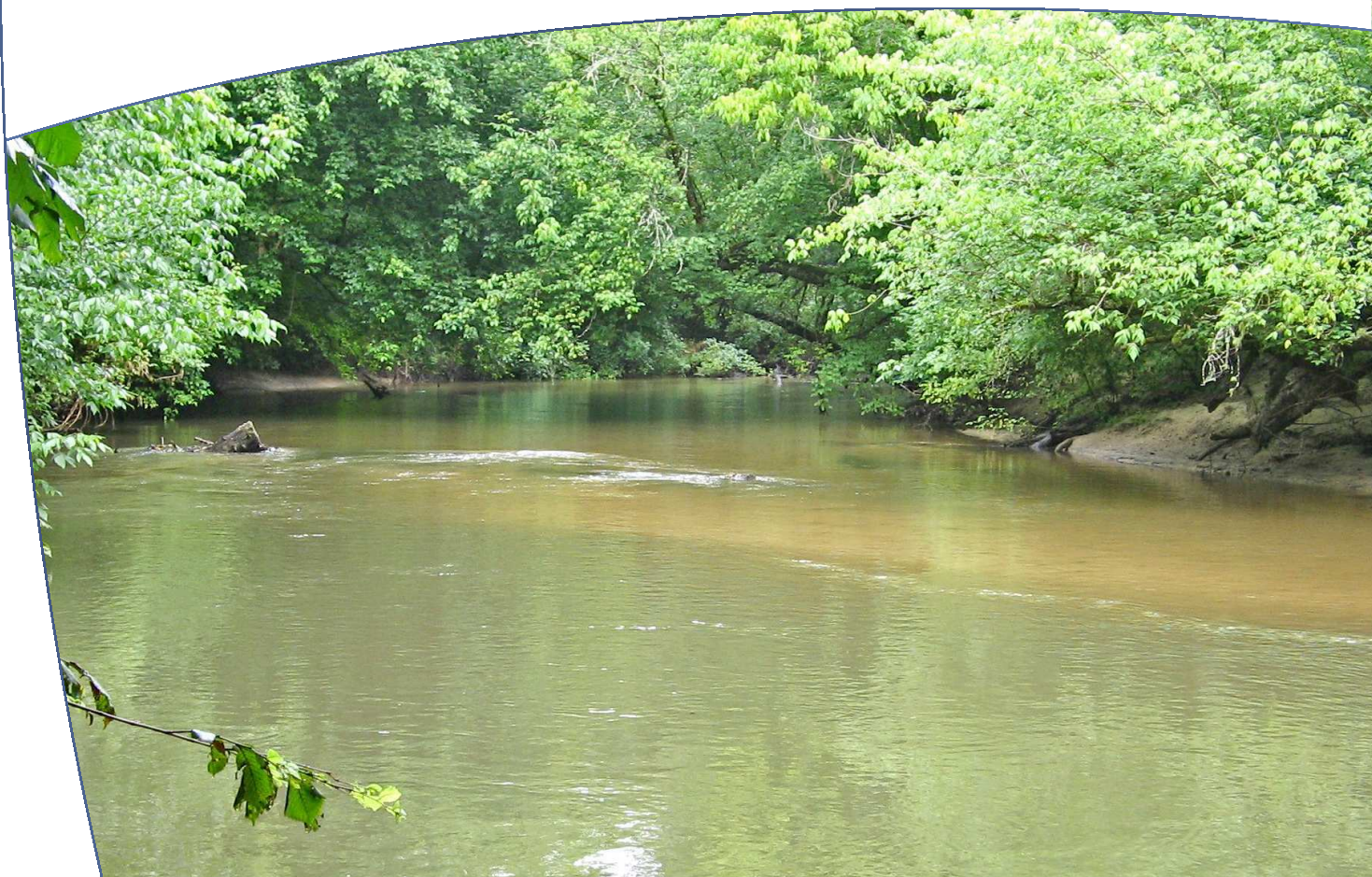


INSTITUTION ADOUR
Hautes-Pyrénées - Gers - Landes - Pyrénées-Atlantiques

sage
MIDOUZE

Schéma d'Aménagement et de Gestion des Eaux de la Midouze

**Plan d'Aménagement et de Gestion Durable
Annexes cartographiques**



Adopté par la CLE le 18 décembre 2012

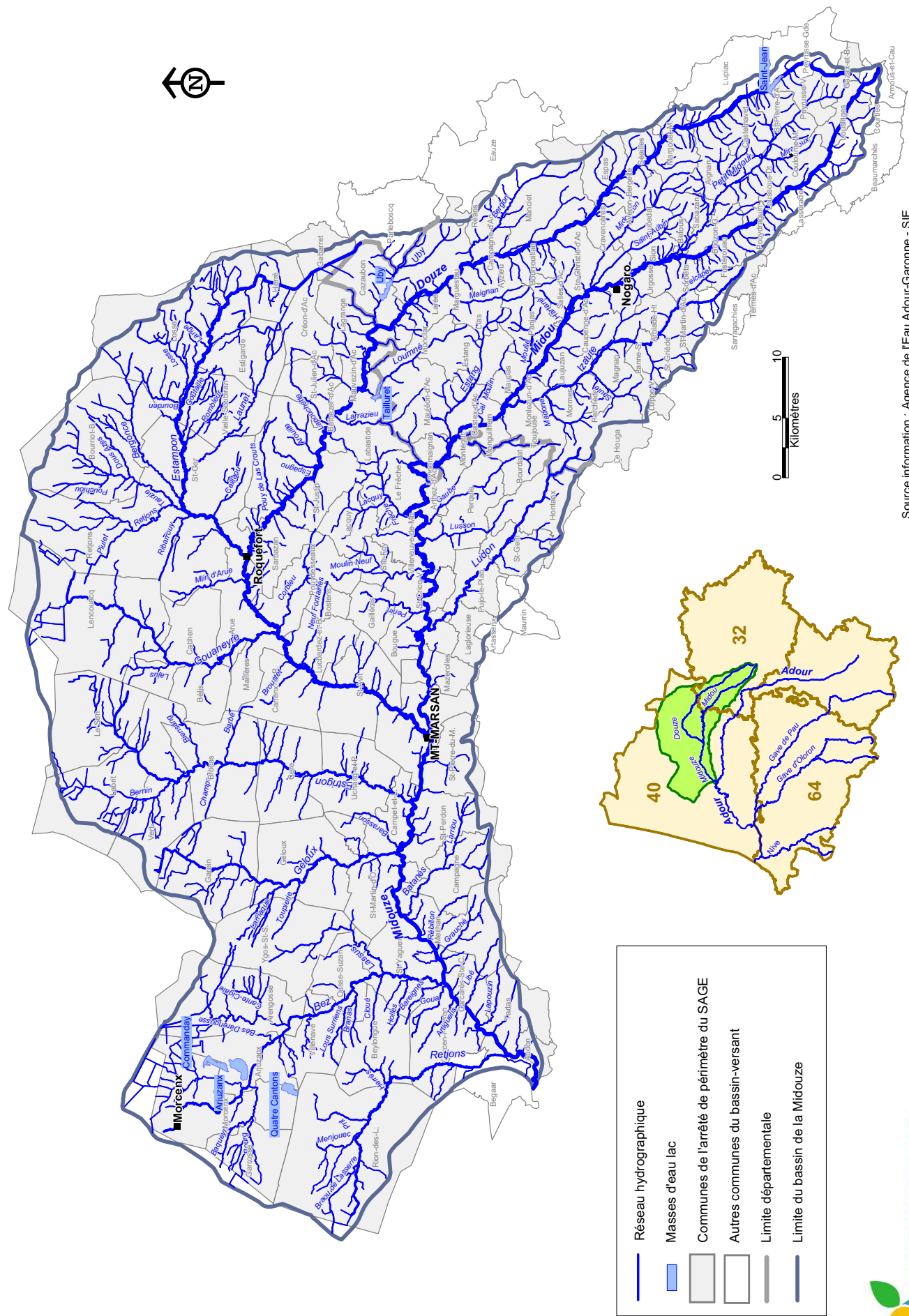


Courrier : Institution Adour - SAGE Midouze - Conseil Général des Landes - 40025 Mont-de-Marsan Cedex - Siège : 15, rue V. Hugo - 40000 Mont-de-Marsan
Tél : 05 58 46 18 70 - Fax : 05 58 75 03 46 - Mail : veronique.michel@institution-adour.fr - Site : www.sage-midouze.fr
Membre de l'Association Française des Etablissements Publics Territoriaux de Bassin

Liste des cartes et tableaux

- Carte 1 : Périmètre du SAGE Midouze : situation, réseau hydrographique et découpage communal
- Carte 2 : SAGE et projets de SAGE limitrophes du SAGE Midouze
- Carte 3 : Sites Natura 2000
- Carte 4 : ZNIEFF, ZICO et arrêté de biotope
- Carte 5 : Etat qualitatif des cours d'eau aux stations de mesure
- Carte 6 : Etat écologique des masses d'eau rivières, situation 2006-2007
- Carte 7 : Etat chimique des masses d'eau rivières, situation 2006-2007
- Carte 8 : Etat écologique des masses d'eau rivières, objectifs et échéances
- Carte 9 : Etat chimique des masses d'eau rivières, objectifs et échéances
- Carte 10 : Etat global des masses d'eau rivières, objectifs et échéances
- Tableau 1 : Synthèse de l'état et des objectifs DCE des masses d'eaux rivières
- Carte 11 : Masses d'eau souterraines libres : état, objectifs et échéances
- Carte 12 : Masses d'eau souterraines captives : état chimique
- Carte 13 : Masses d'eau souterraines captives : état quantitatif
- Carte 14 : Masses d'eau souterraines captives : état global
- Tableau 2 : Synthèse de l'état et des objectifs DCE des masses d'eaux souterraines
- Tableau 3 : Synthèse de l'état et des objectifs DCE des masses d'eaux lacs
- Carte 15 : Zones inondables et Plans de Prévention des Risques d'Inondation
- Carte 16 : Occupation du sol
- Carte 17 : Points de baignade et activités nautiques
- Carte 18 : Gestion quantitative de la ressource en eau
- Carte 19 : Zones soumises au risque d'érosion
- Carte 20 : Zone vulnérable aux Nitrates
- Carte 21 : Enjeux pollution diffuse agricole, zonages SDAGE
- Carte 22 : Service Public pour l'Assainissement Non Collectif ; situation 2010
- Carte 23 : Structures gestionnaires des cours d'eau
- Carte 24 : Statuts juridiques des cours d'eau
- Carte 25 : Cours d'eau à forts enjeux environnementaux
- Tableau 4 : Cours d'eau à forts enjeux environnementaux

Carte 1 : Périmètre du SAGE Midouze : situation, réseau hydrographique et découpage communal



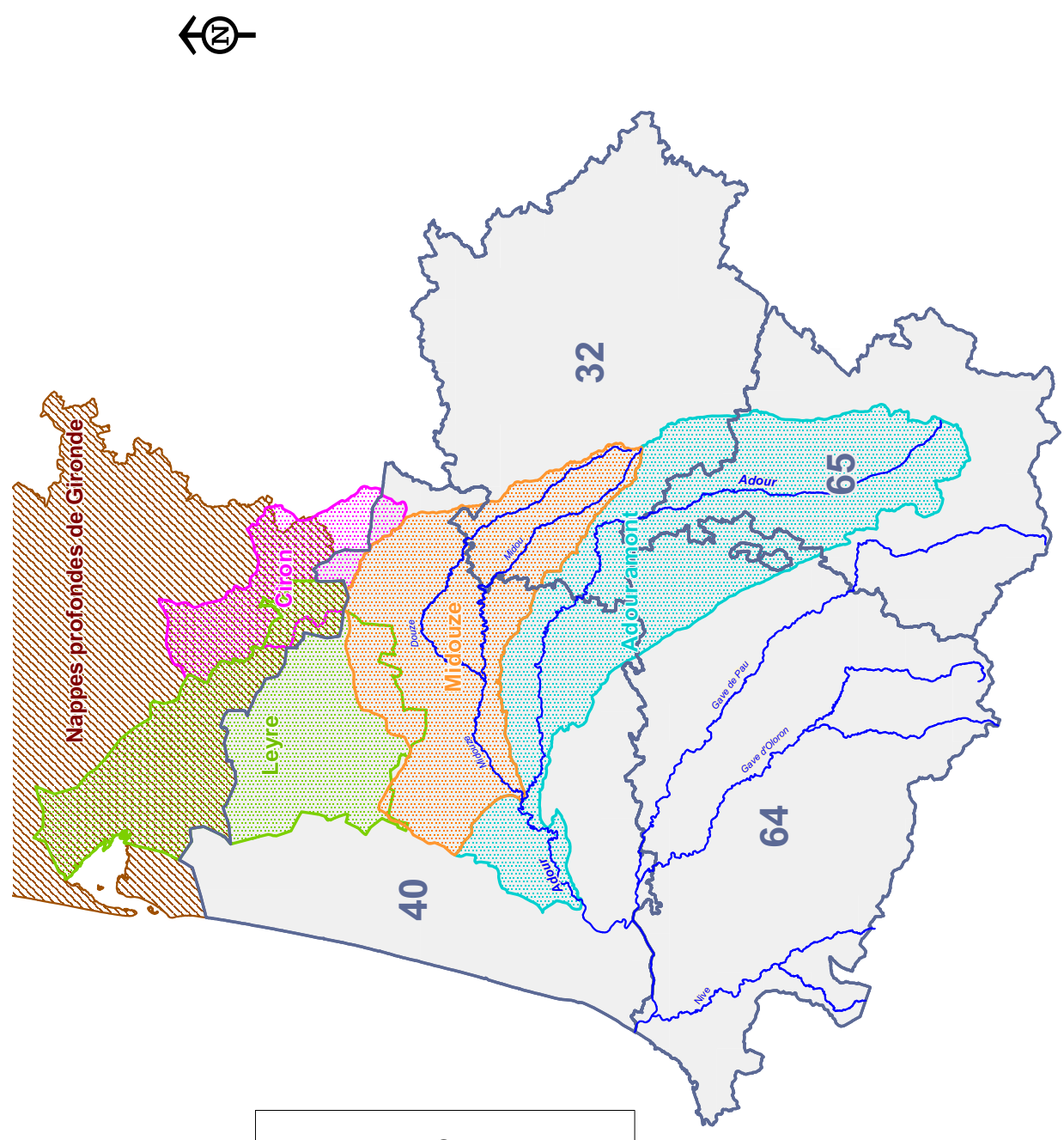
	Réseau hydrographique
	Masses d'eau lac
	Communes de l'arrêté de périmètre du SAGE
	Autres communes du bassin-versant
	Limite départementale
	Limite du bassin de la Midouze

Source information : Agence de l'Eau Adour-Garonne - SIE

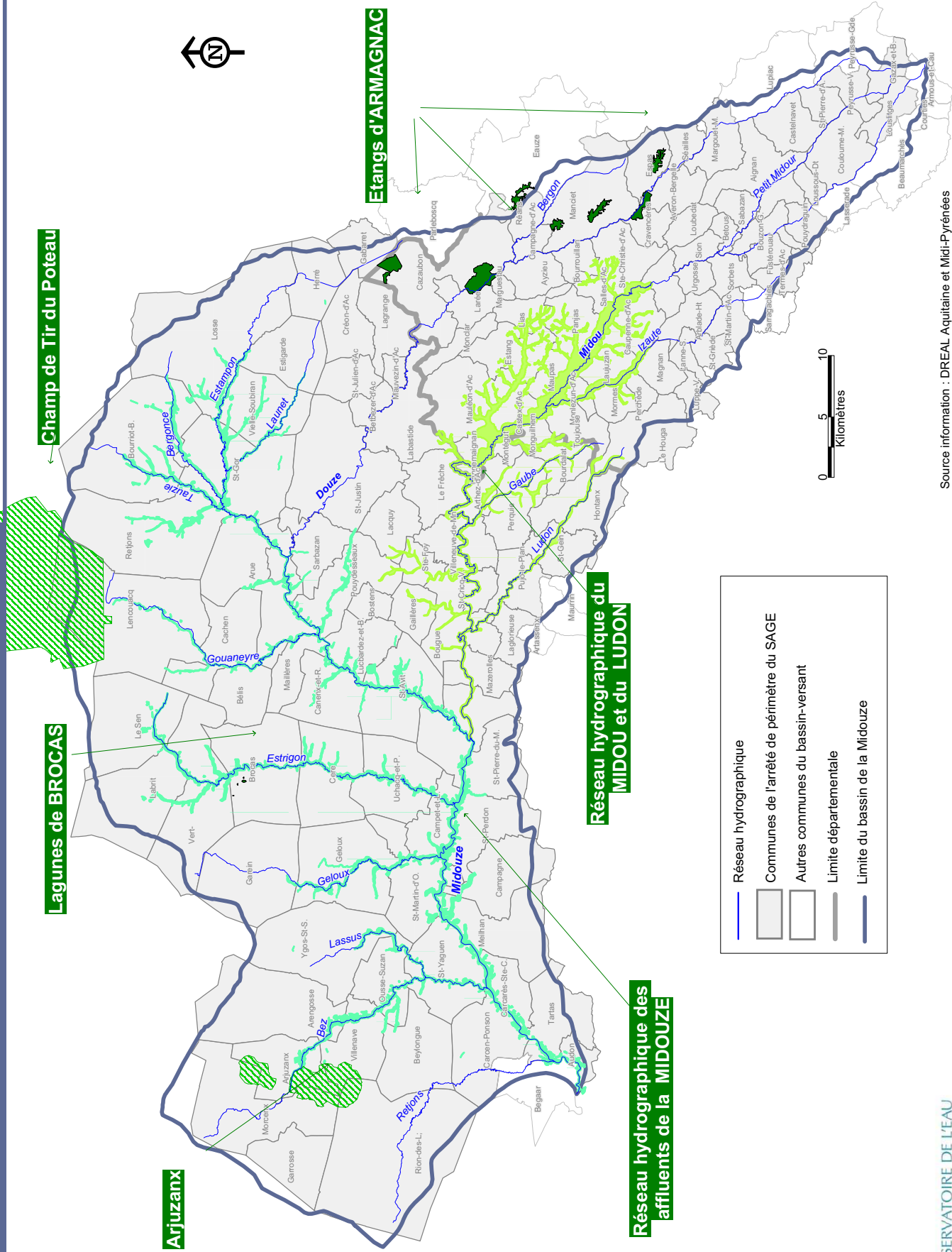
© IGN BD-CARTO

Janvier 2012

Carte 2 : SAGE et projets de SAGE limitrophes du SAGE Midouze



	SAGE Leyre, cours d'eau côtiers et milieux associés (1ère révision)
	SAGE Ciron (en cours d'élaboration)
	SAGE Midouze (en cours d'élaboration)
	SAGE Adour amont (en cours d'élaboration)
	SAGE Nappes profondes de Gironde (1ère révision)
	Réseau hydrographique
	Limite départementale

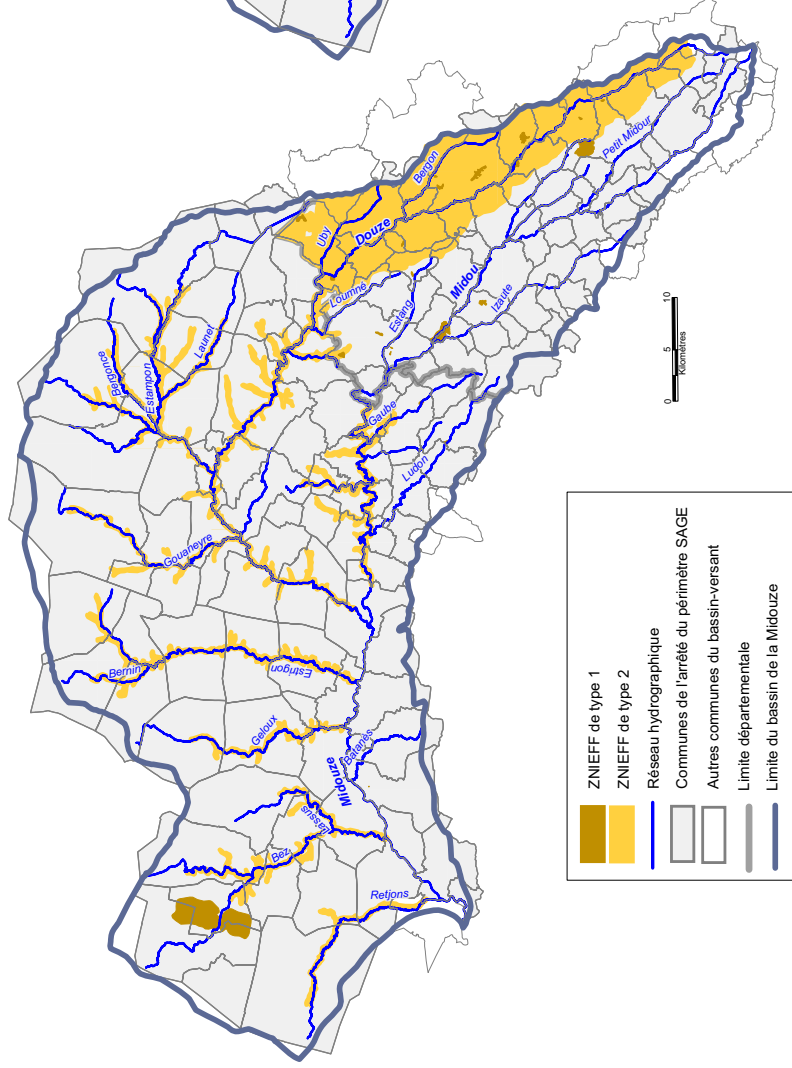


Source information : DREAL Aquitaine et Midi-Pyrénées
 © IGN BD-CARTO www.ign.fr

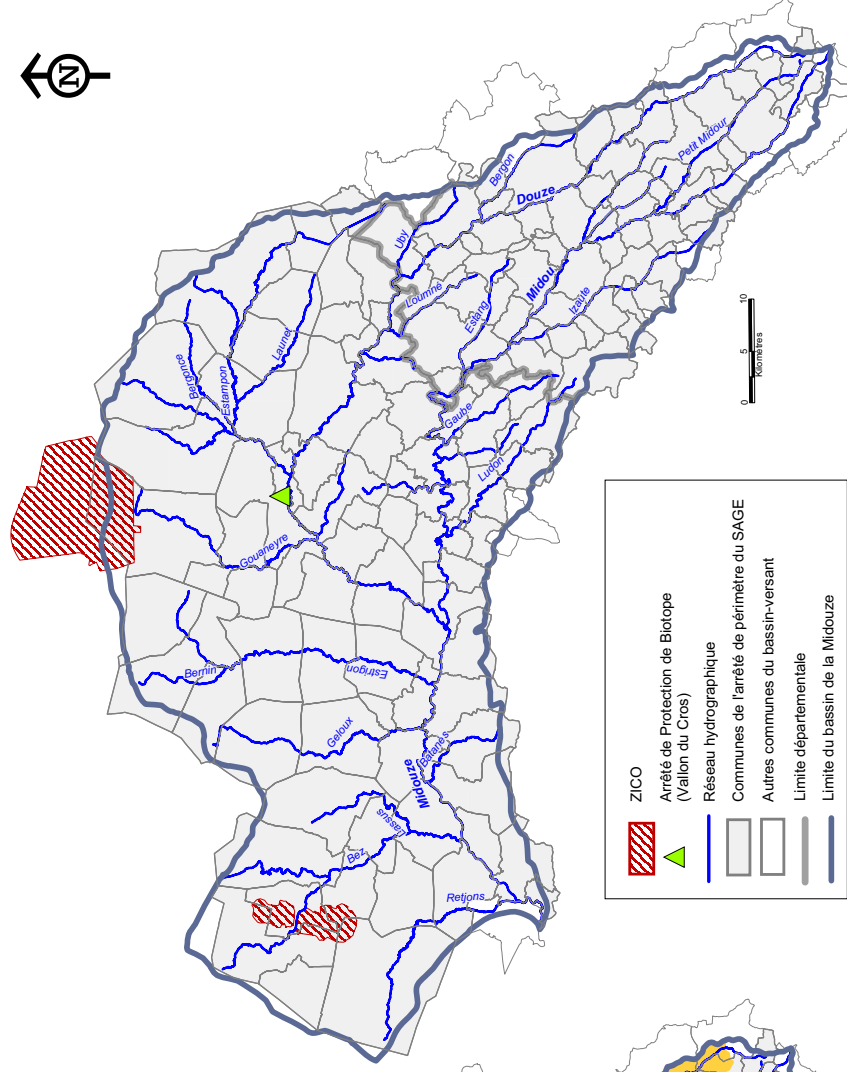
Janvier 2012



ZNIEFF



ZICO et arrêté de biotope

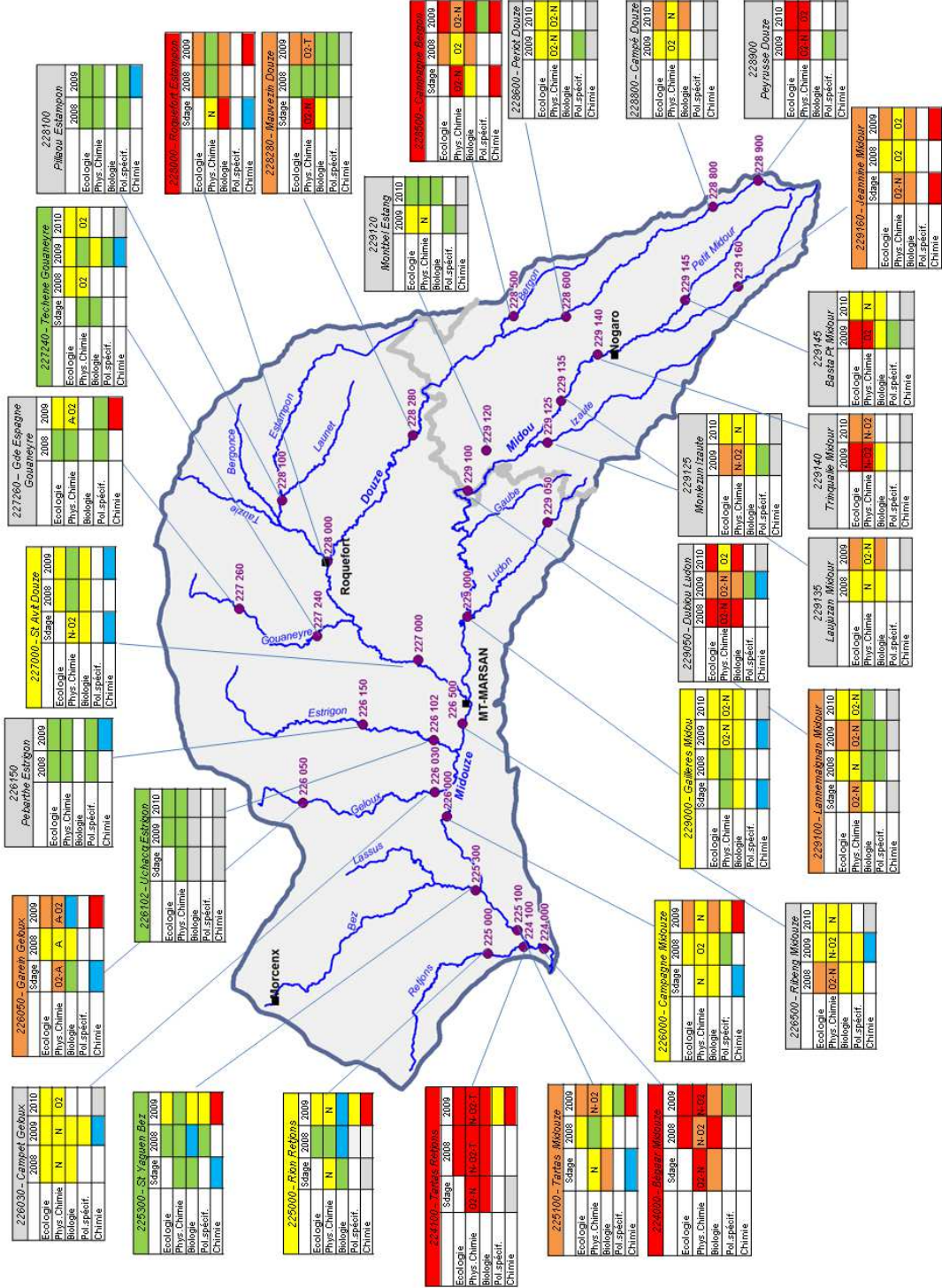


Carte 5 : Etat qualitatif des cours d'eau aux stations de mesures

Stations de mesures et réseaux

Code station	REF	RCS	RCO	RCA	RCD
224000		X	X	X	
224100		X	X	X	
225000		X	X	X	
225100		X	X	X	
225300		X	X	X	
226000		X	X	X	
226000		X	X	X	
226000		X	X	X	
226102		X	X	X	
226150		X	X	X	
226500		X	X	X	
227000		X	X	X	
227240		X	X	X	
227260		X	X	X	
228000		X	X	X	
228100		X	X	X	
228280		X	X	X	
228500		X	X	X	
228600		X	X	X	
228900		X	X	X	
229000		X	X	X	
229050		X	X	X	
229100		X	X	X	
229120		X	X	X	
229125		X	X	X	
229135		X	X	X	
229140		X	X	X	
229145		X	X	X	
229160		X	X	X	

REF Réseau de site de référence
RCS Réseau de contrôle de surveillance
RCO Réseau de contrôle opérationnel
RCA Réseau complémentaire Agence
RCD Réseaux complémentaires départementaux



Légende

Etat écologique 2006-2007
classe de qualité
[2006] [2007] [2008] [2009]

Classes d'état	
Ecologie	
Phys.Chimie	
Biologie	
Pol.spécif.	
Chimie	

Classes d'état :
- Ecologie

Très bon

Bon

Moyen

Médiocre

Mauvais

Bon

Mauvais

- Chimie

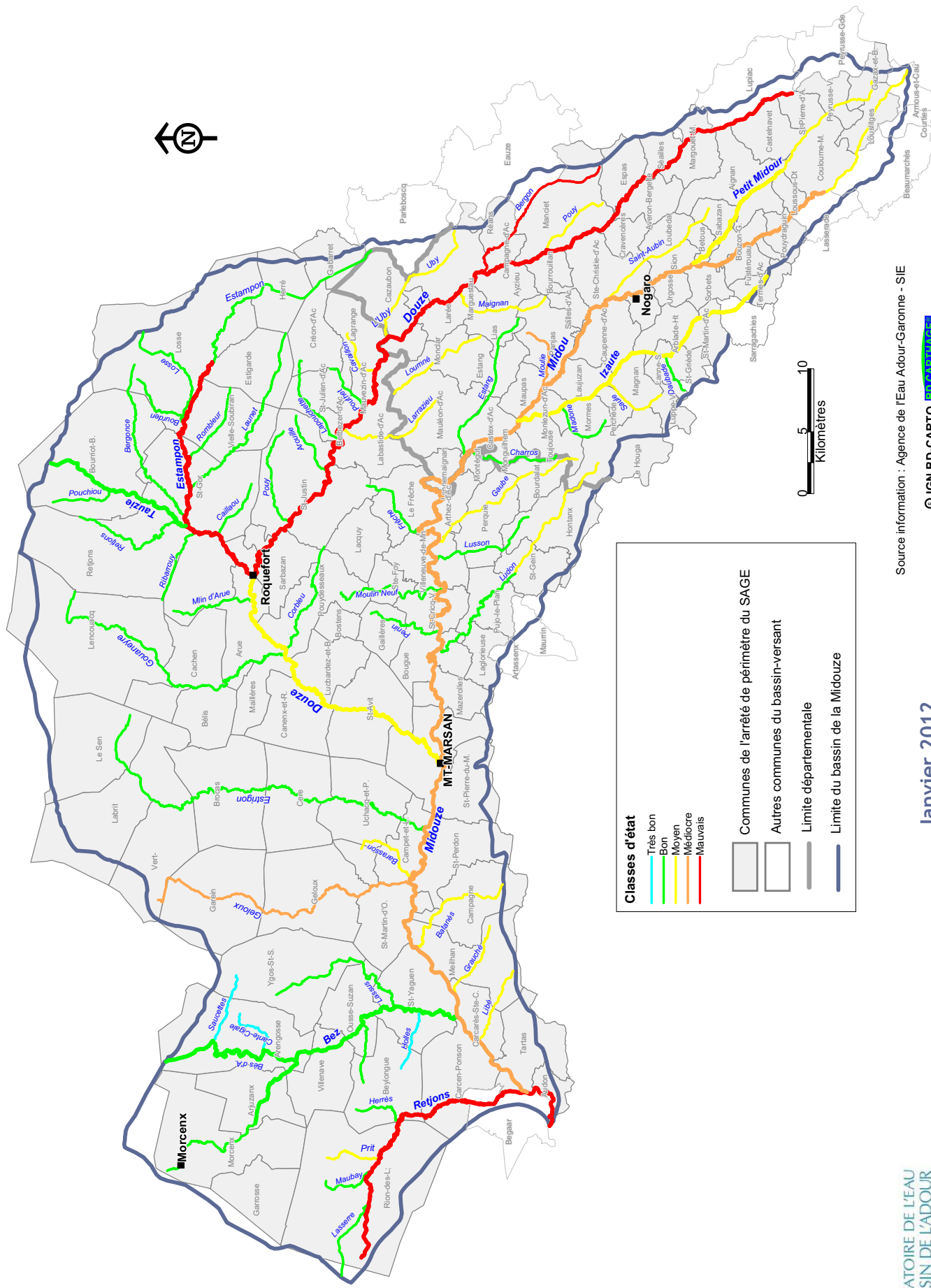
Non classé

Non renseigné

Paramètres physico-chimiques déclassants :

- O2 - Bilan oxygène
- N - Nutriments
- A - Acidification
- T - Température

Carte 6 : Etat écologique des masses d'eau rivières Situation 2006-2007



Classes d'état

- Très bon
- Bon
- Moyen
- Médiocre
- Mauvais

Communes de l'arrêté de périmètre du SAGE

Autres communes du bassin-versant

Limite départementale

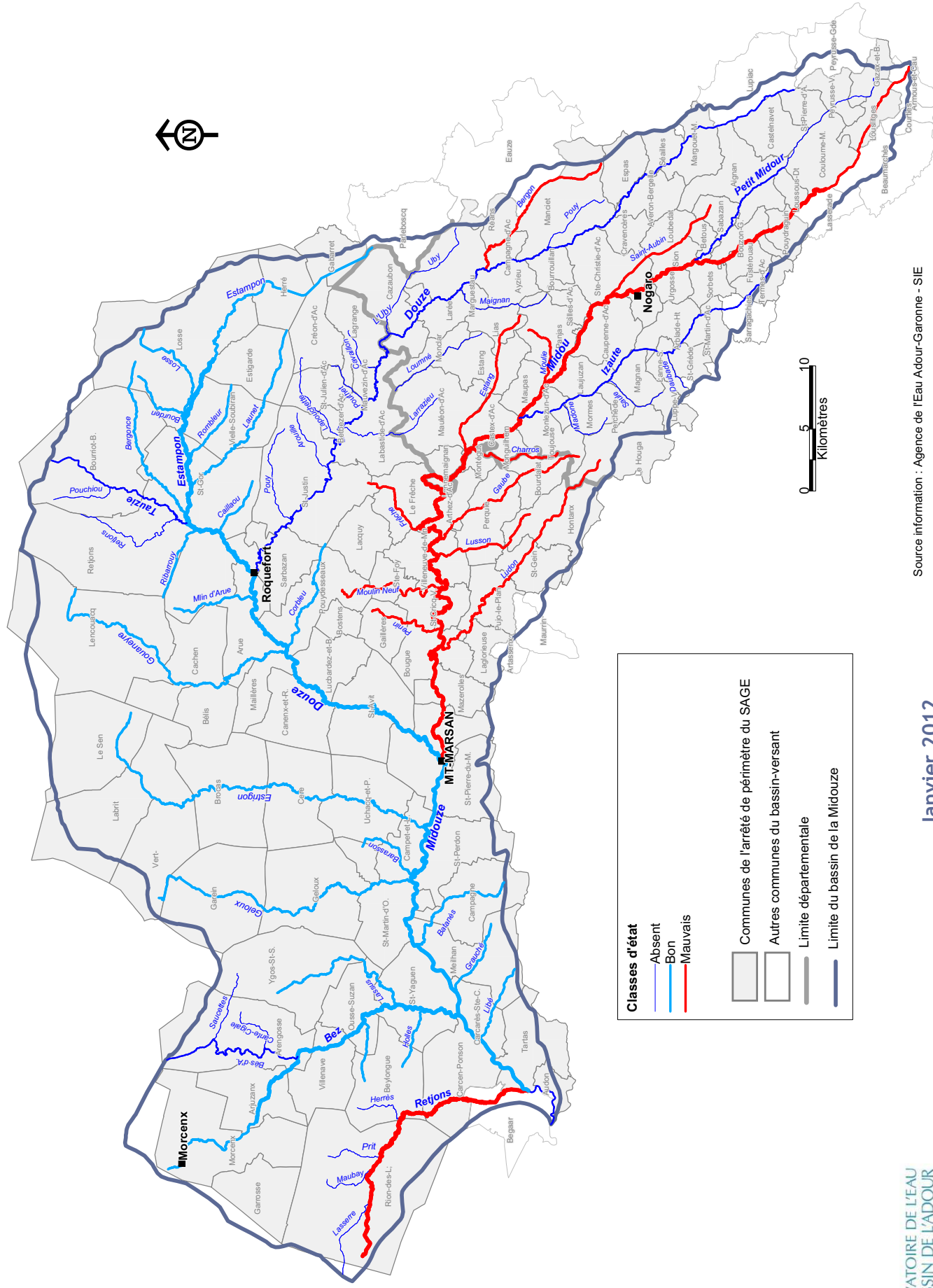
Limite du bassin de la Midouze

Source information : Agence de l'Eau Adour-Garonne - SIE

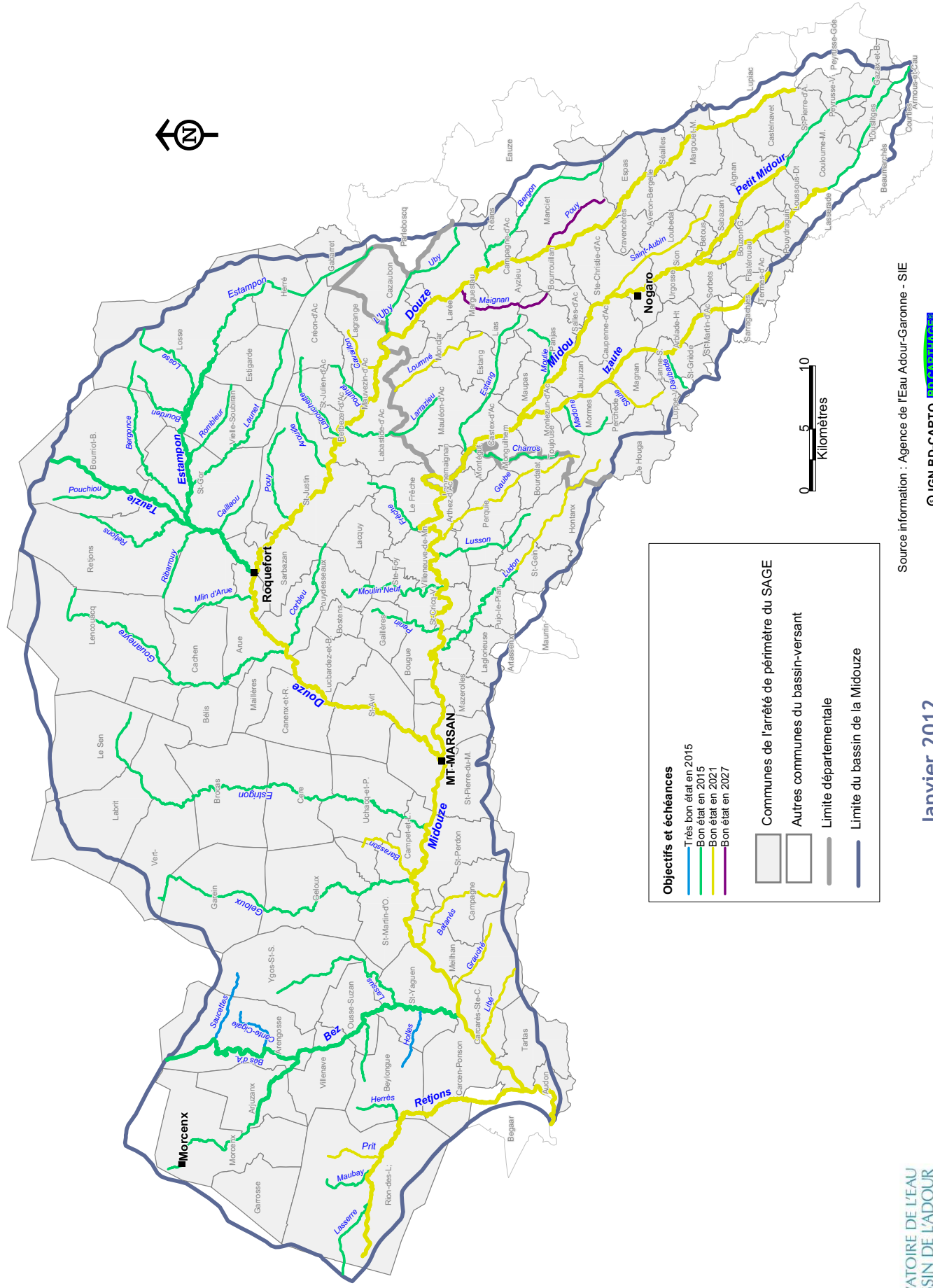
© IGN BD-CARTO [BD CARTE](#)

Janvier 2012

Carte 7 : Etat chimique des masses d'eau rivières Situation 2006-2007



Carte 8 : Etat écologique des masses d'eau rivières Objectifs et échéances

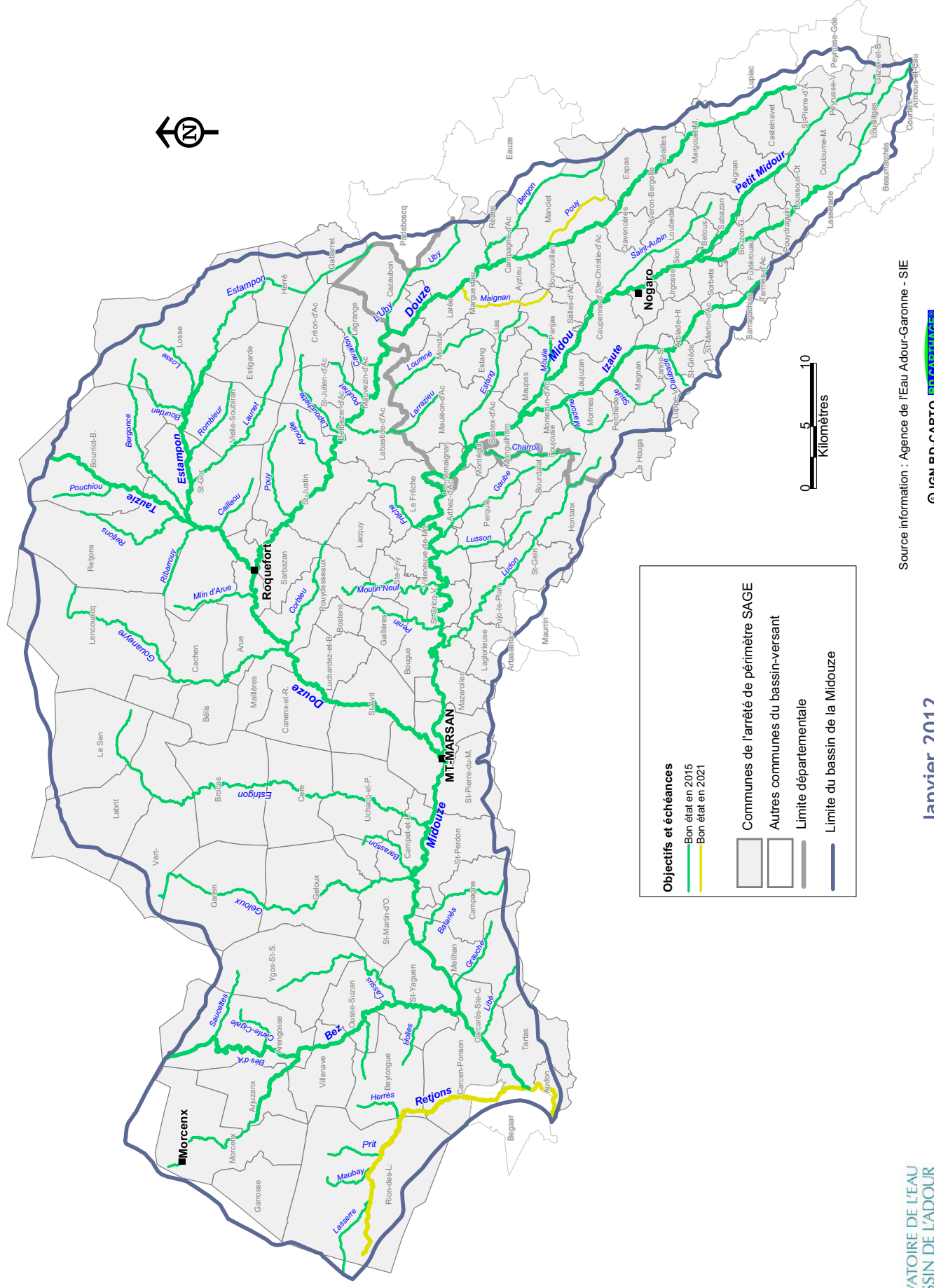


Source information : Agence de l'Eau Adour-Garonne - SIE

© IGN BD-CARTO [BD CARTE](#)

Janvier 2012

Carte 9 : Etat chimique des masses d'eau rivières Objectifs et échéances

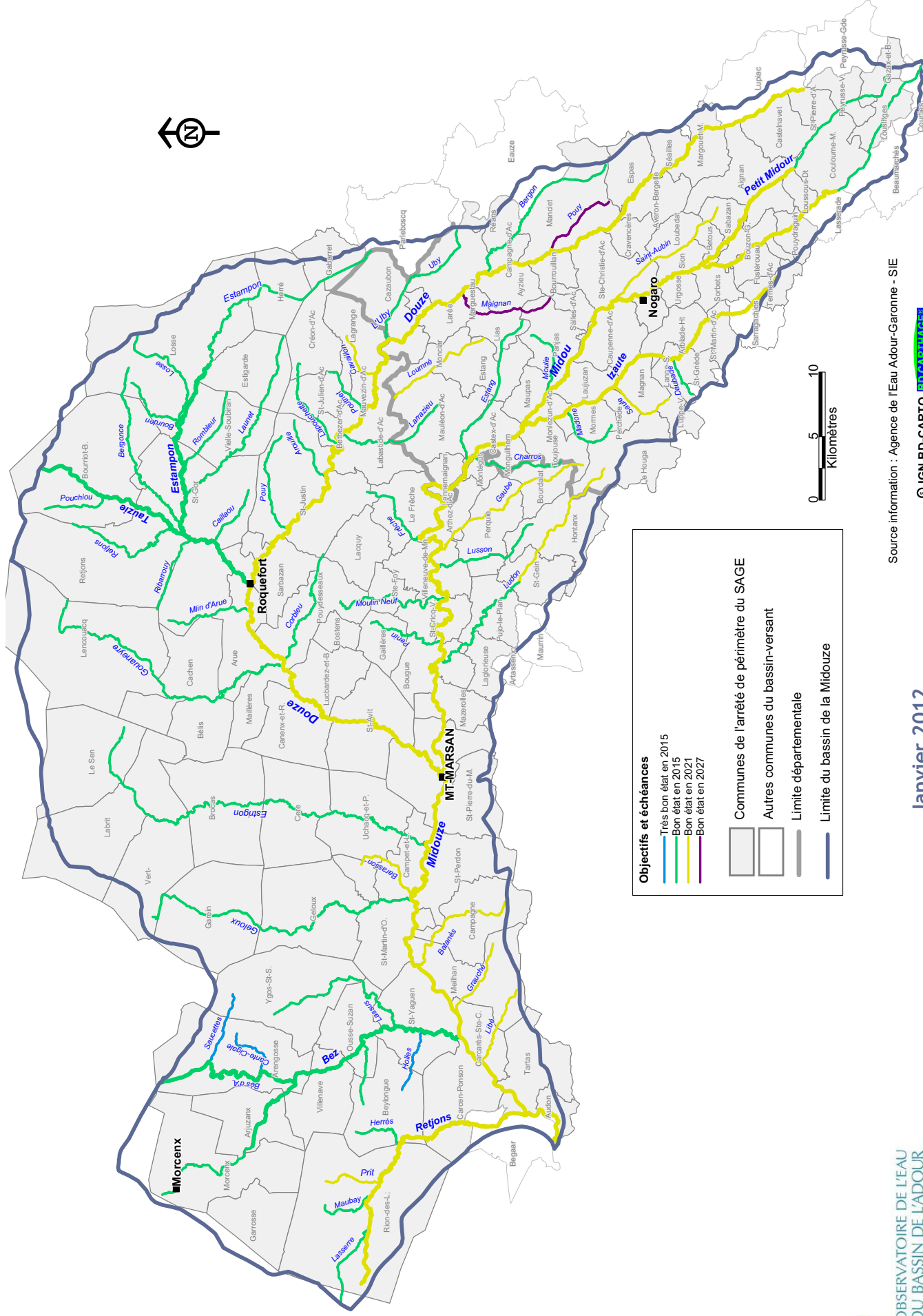


Source information : Agence de l'Eau Adour-Garonne - SE

© IGN BD-CARTO [BD CARTE](#)

Janvier 2012

Carte10 : Etat global des masses d'eau rivières Objectifs et échéances



Source information : Agence de l'Eau Adour-Garonne - SIE

© IGN BD-CARTO [BD CARTE](#)

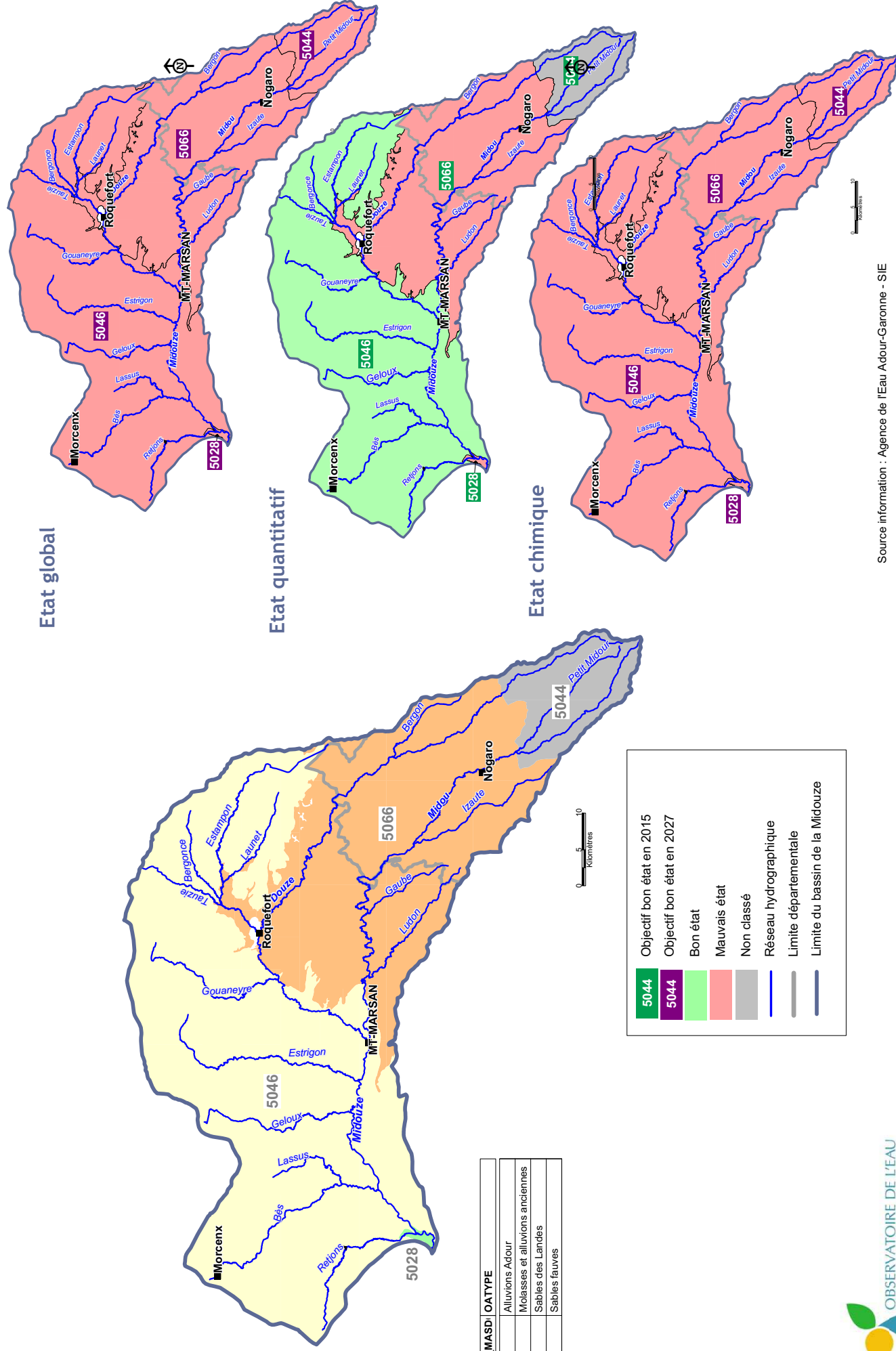
Janvier 2012

Synthèse de l'état et des objectifs DCE

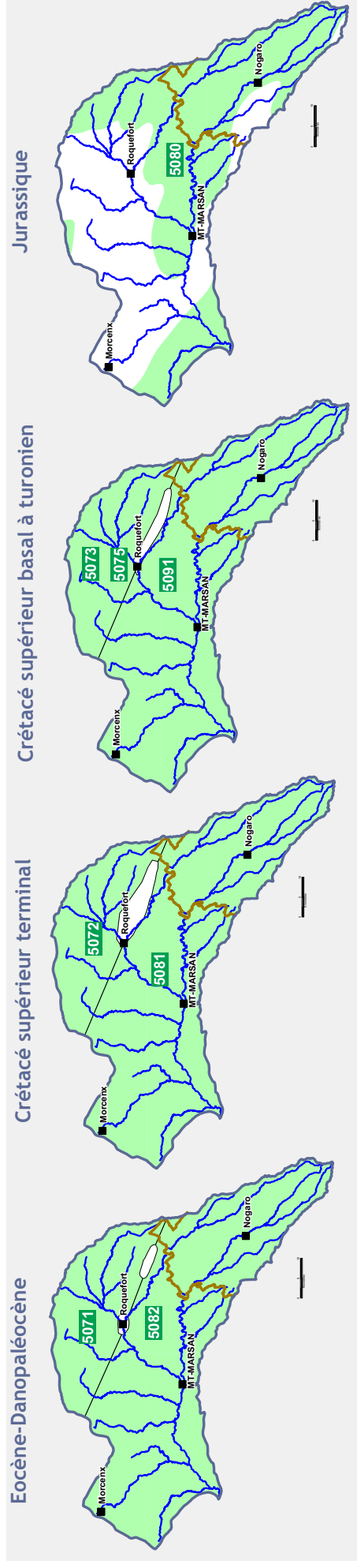
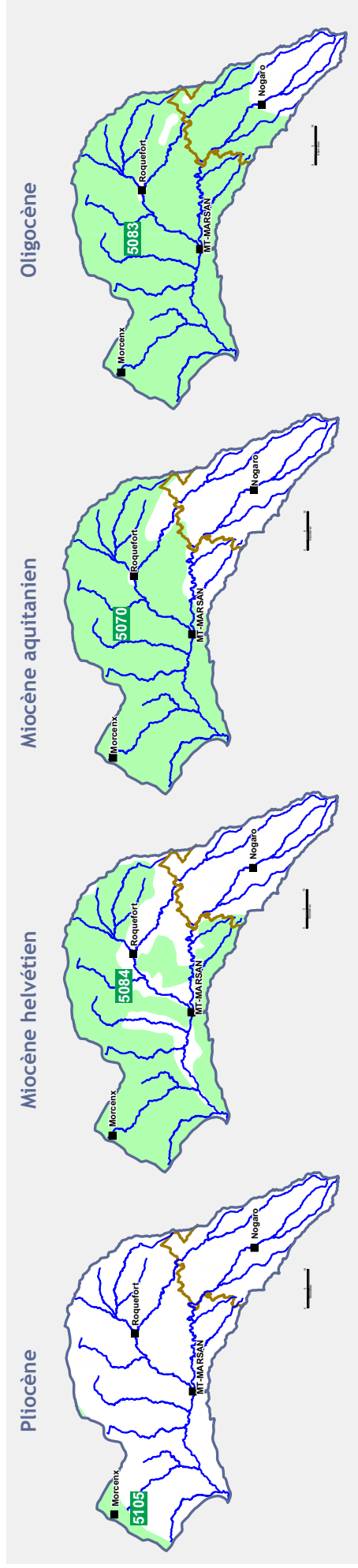
Tableau 1 : Masses d'eau rivières

code masse d'eau	type masse eau	dept	Nom masse d'eau	MEFM	Bat. 2006/2007 Ecologique	Bat. 2006/2007 Chimique	Échéance de bon état Ecologique	Échéance de bon état Chimique	Global
FRFR227	GME	40	La Douze du barrage de Saint-Jean au confluent de l'Estampou	NON	Mauvais	Non classé	2021	2015	2021
FRFR227_2	TPME	32	Le Bergon	NON	Mauvais	Mauvais	2015	2015	2015
FRFR227_3	TPME	32	Le Magnan	NON	Moyen	Non classé	2027	2021	2027
FRFR227_4	TPME	40	Ruisseau de Cavallion	NON	Moyen	Non classé	2021	2015	2021
FRFR227_5	TPME	40	Ruisseau de Lapouchette	NON	Bon	Non classé	2015	2015	2015
FRFR227_6	TPME	40	Ruisseau de Pouhet	NON	Bon	Non classé	2015	2015	2015
FRFR227_7	TPME	40	Ruisseau de Larrazieu	NON	Moyen	Non classé	2015	2015	2015
FRFR227_8	TPME	40	Ruisseau d'Arouille	NON	Bon	Non classé	2015	2015	2015
FRFR227_16	TPME	40	L'Uby	NON	Moyen	Non classé	2015	2015	2015
FRFR227_17	TPME	40	Ruisseau du Pouy de Las Crouis	NON	Bon	Non classé	2015	2015	2015
FRFR227_18	TPME	32	Ruisseau du Pouy	NON	Moyen	Non classé	2027	2021	2027
FRFR228	GME	40	Le Midour du lieu-dit Montaut au confluent de la Douze	NON	Médiocre	Mauvais	2021	2015	2021
FRFR228_1	TPME	32	Midou	NON	Moyen	Mauvais	2015	2015	2015
FRFR228_2	TPME	32	Ruisseau de Saint-Aubin	NON	Moyen	Mauvais	2021	2015	2021
FRFR228_5	TPME	32	Ruisseau de la Moule	NON	Médiocre	Mauvais	2015	2015	2015
FRFR228_6	TPME	40	Ruisseau de Charros	NON	Bon	Mauvais	2015	2015	2015
FRFR228_7	TPME	32	L'Estang	NON	Bon	Mauvais	2015	2015	2015
FRFR228_8	TPME	40	Ruisseau du Frêche	NON	Bon	Mauvais	2015	2015	2015
FRFR228_9	TPME	40	Ruisseau de la Garbe	NON	Moyen	Mauvais	2021	2015	2021
FRFR228_10	TPME	40	Ruisseau de Lussou	NON	Bon	Mauvais	2015	2015	2015
FRFR228_11	TPME	40	Ruisseau du Penin	NON	Bon	Mauvais	2015	2015	2015
FRFR228_12	TPME	40	Ruisseau du Moulin Neuf	NON	Bon	Mauvais	2015	2015	2015
FRFR228_13	TPME	40	Le Ludon du confluent du Q2181010 à la Midouze	NON	Bon	Mauvais	2015	2015	2015
FRFR228_14	TPME	40	Le Ludon de sa source au confluent du Q2181010	NON	Bon	Mauvais	2015	2015	2015
FRFR229	GME	40	L'Estampou du confluent du Lange (inclus) au confluent de la Douze	NON	Mauvais	Mauvais	2021	2015	2021
FRFR229_1	TPME	40	L'Estampou	NON	Moyen	Mauvais	2015	2015	2015
FRFR229_2	TPME	40	Le Bourdieu	NON	Bon	Bon	2015	2015	2015
FRFR229_3	TPME	40	La Losse	NON	Bon	Bon	2015	2015	2015
FRFR229_4	TPME	40	Ruisseau de la Rombleur	NON	Bon	Bon	2015	2015	2015
FRFR229_5	TPME	40	Le Launet	NON	Bon	Bon	2015	2015	2015
FRFR229_6	TPME	40	Ruisseau de Bergence	NON	Bon	Bon	2015	2015	2015
FRFR229_8	TPME	40	Ruisseau de Callaou	NON	Bon	Bon	2015	2015	2015
FRFR229_9	TPME	40	Ruisseau de Ribarrrou	NON	Bon	Bon	2015	2015	2015
FRFR230	GME	40	La Douze du confluent de l'Estampou au confluent du Midour	NON	Moyen	Bon	2021	2015	2021
FRFR230_1	TPME	40	Ruisseau du Moulin d'Ariue	NON	Bon	Bon	2015	2015	2015
FRFR230_2	TPME	40	Ruisseau de Corblieu	NON	Bon	Bon	2015	2015	2015
FRFR230_3	TPME	40	La Gouaneyre	NON	Bon	Bon	2015	2015	2015
FRFR231	GME	40	Le Bès du confluent du Bourg au confluent de la Midouze	NON	Bon	Bon	2015	2015	2015
FRFR231_1	TPME	40	Le Bès	NON	Bon	Bon	2015	2015	2015
FRFR231_2	TPME	40	Ruisseau de Branas	NON	Bon	Bon	2015	2015	2015
FRFR231_3	TPME	40	Ruisseau de Lassus	NON	Bon	Bon	2015	2015	2015
FRFR231_4	TPME	40	Ruisseau d'Hollès	NON	Très bon	Bon	2015	2015	2015
FRFR232	GME	40	Le Réjous de sa source au confluent de la Midouze	NON	Mauvais	Mauvais	2021	2021	2021
FRFR232_1	TPME	40	Ruisseau du Braou de Lasserre	NON	Bon	Non classé	2015	2015	2015
FRFR232_2	TPME	40	Ruisseau du P't	NON	Moyen	Non classé	2021	2015	2021
FRFR232_3	TPME	40	Ruisseau d'Herrès	NON	Bon	Non classé	2015	2015	2015
FRFR232_4	TPME	40	Ruisseau de Maubay	NON	Bon	Non classé	2015	2015	2015
FRFR300A	GME	40	La Midouze du confluent du Réjous au confluent de l'Adour	NON	Mauvais	classé	2021	2021	2021
FRFR300B	GME	40	La Midouze du confluent de la Douze au confluent du Réjous	NON	Médiocre	Bon	2021	2015	2021
FRFR300B_2	TPME	40	Ruisseau de l'Estigon	NON	Bon	Bon	2015	2015	2015
FRFR300B_3	TPME	40	Ruisseau de Barasson	NON	Moyen	Bon	2021	2015	2021
FRFR300B_4	TPME	40	Ruisseau de Gaboux	NON	Médiocre	Bon	2015	2015	2015
FRFR300B_6	TPME	40	Ruisseau du Grauché	NON	Moyen	Bon	2021	2015	2021
FRFR300B_7	TPME	40	Ruisseau de Batarnès	NON	Moyen	Bon	2021	2015	2021
FRFR300B_8	TPME	40	Ruisseau du Libé	NON	Moyen	Bon	2021	2015	2021
FRFR457	GME	40	Le Bès d'Aréngosse de sa source au confluent du Bès	NON	Bon	classé	2015	2015	2015
FRFR457_1	TPME	40	Ruisseau de Cantie-Cigale	NON	Très bon	Non classé	2015	2015	2015
FRFR457_2	TPME	40	Ruisseau des Saucettes	NON	Très bon	Non classé	2015	2015	2015
FRFR458	GME	32	L'izaute de sa source au confluent du Midour	NON	Moyen	classé	2021	2015	2021
FRFR458_1	TPME	32	La Daubade	NON	Bon	Non classé	2015	2015	2015
FRFR458_2	TPME	32	Ruisseau de la Saule	NON	Moyen	Non classé	2021	2015	2021
FRFR458_3	TPME	32	La Madone	NON	Bon	Non classé	2015	2015	2015
FRFR459	GME	32	Le Petit Midour du confluent de la Pelanne (incluse) au confluent du Midour	NON	Moyen	classé	2021	2015	2021
FRFR459_1	TPME	32	Le Petit Midour	NON	Moyen	Non classé	2015	2015	2015
FRFR461	GME	40	Le Tauzie de sa source au confluent de l'Estampou	NON	Bon	Non classé	2015	2015	2015
FRFR461_1	TPME	40	Ruisseau de Pouchiou	NON	Bon	Non classé	2015	2015	2015
FRFR461_2	TPME	40	Ruisseau de Réjous	NON	Bon	Non classé	2015	2015	2015

Carte 11 : Masses d'eau souterraines libres Etat, objectifs et échéances



Carte 12 : Masses d'eau souterraines captives Etat chimique

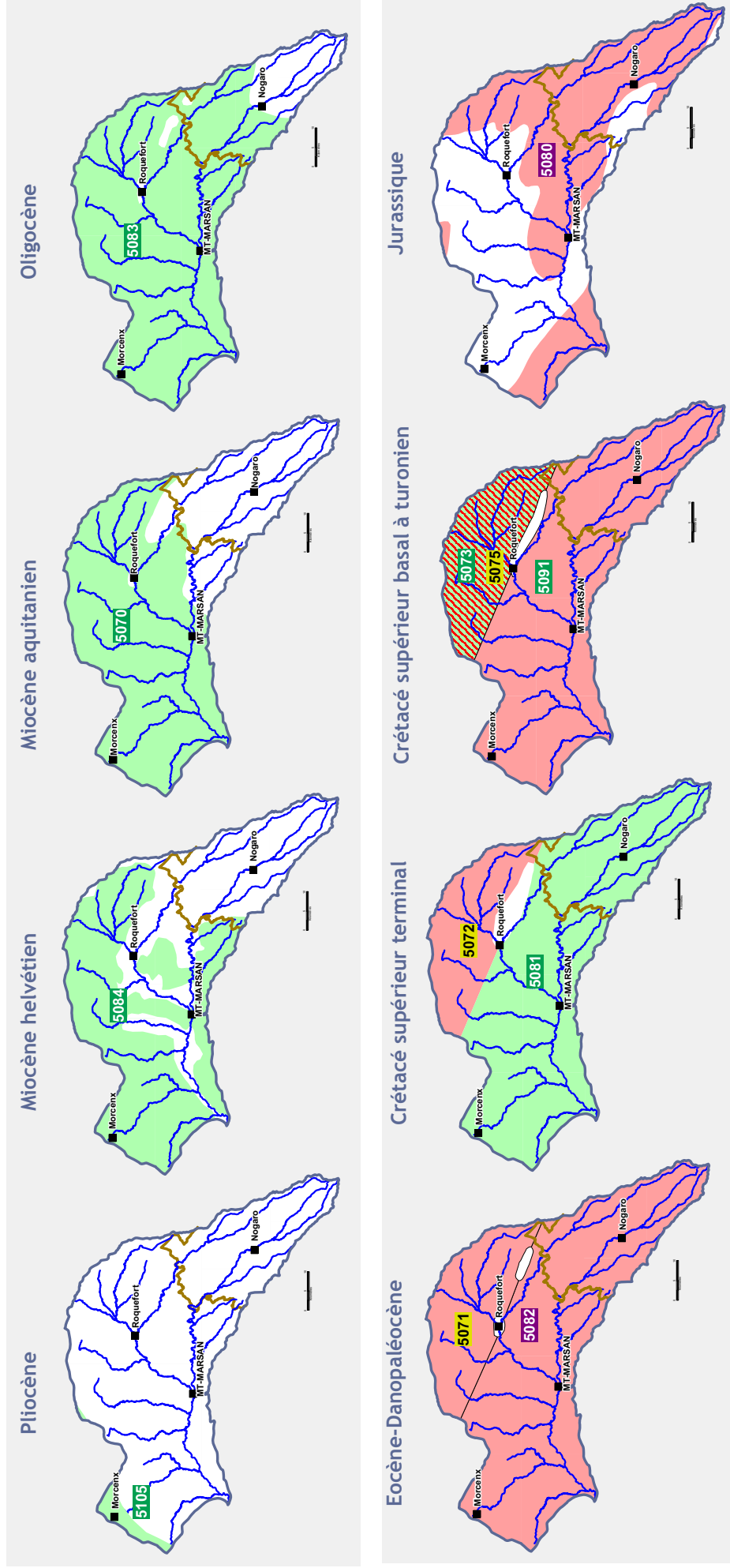


Masses d'eau souterraines captives

Pliocène	5105 - Sables et graviers du Pliocène du littoral aquitain
Miocène helvétique	5084 - Grès, calcaires et sables de l'Helvétien (miocène) captif
Miocène aquitainien	5070 - Calcaires et faluns de l'Aquitainien-burdigalien (miocène) captif
Oligocène	5083 - Calcaires et sables de l'Oligocène à l'ouest de la Garonne
Eocène-Danopaléocène	5071 - Sables, graviers, galets et calcaires de l'Eocène nord Adour-Garonne
Crétacé supérieur terminal	5082 - Sables, calcaires et dolomies de l'Eocène-Paléocène captif sud Adour-Garonne
Crétacé sup. basal à turonien	5081 - Calcaires du sommet du Crétacé supérieur captif nord-aquitain
Jurassique	5073 - Calcaires et sables du turonien coniacien captif nord-aquitain
	5075 -
	5091 - Calcaires de la base du Crétacé supérieur captif du sud du bassin Aquitain
	5080 - Calcaires du Jurassique moyen et supérieur captif

Etat SDAGE		Objectifs et échéances	
 Bon état	5105	Code masse d'eau	5105
 Mauvais état	5105	Bon état en 2015	5105
		Bon état en 2021	5105
		Bon état en 2027	5105

Carte 13 : Masses d'eau souterraines captives Etat quantitatif

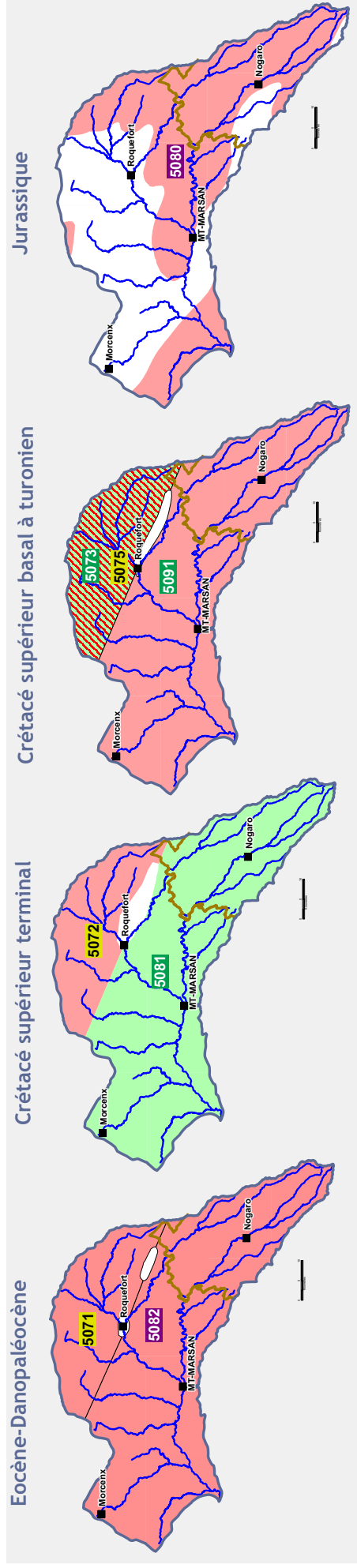
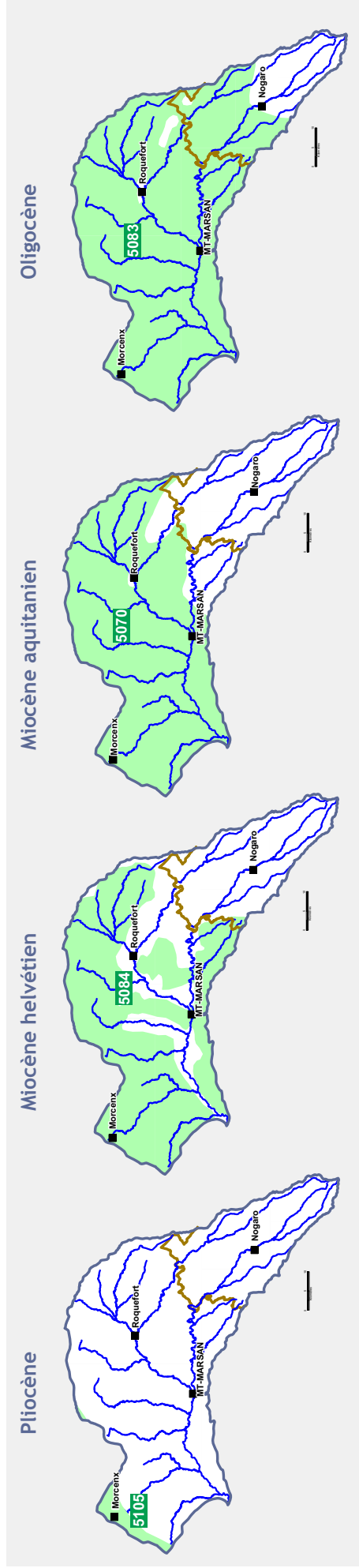


Masses d'eau souterraines captives

Pliocène	5105 - Sables et graviers du Pliocène du littoral aquitain
Miocène helvétique	5084 - Grès, calcaires et sables de l'Helvétien (miocène) captif
Miocène aquitainien	5070 - Calcaires et faluns de l'Aquitainien-burdigalien (miocène) captif
Oligocène	5083 - Calcaires et sables de l'Oligocène à l'ouest de la Garonne
Eocène-Danopaléocène	5071 - Sables, graviers, galets et calcaires de l'Éocène nord Adour-Garonne
Crétacé supérieur terminal	5072 - Sables, calcaires et dolomites de l'Éocène-Paléocène captif sud Adour-Garonne
Crétacé sup. basal à turonien	5081 - Calcaires du sommet du Crétacé supérieur captif nord-aquitain
Jurassique	5073 - Calcaires et sables du turonien coniacien captif nord-aquitain 5075 - Calcaires, grès et sables de l'infra-chonmien/chenomanien captif nord-aquitain 5091 - Calcaires de la base du Crétacé supérieur captif du sud du bassin Aquitain 5080 - Calcaires du Jurassique moyen et supérieur captif

Etat SDAGE	Objectifs et échéances
 Bon état	5105 Code masse d'eau
 Mauvais état	5105 Bon état en 2015
	5105 Bon état en 2021
	5105 Bon état en 2027

Carte 14 : Masses d'eau souterraines captives Etat global



Masses d'eau souterraines captives

Pliocène	5105 - Sables et graviers du Pliocène du littoral aquitain
Miocène helvétique	5084 - Grès, calcaires et sables de l'Helvétien (miocène) captif
Miocène aquitainien	5070 - Calcaires et faluns de l'Aquitainien-burdigalien (miocène) captif
Oligocène	5083 - Calcaires et sables de l'Oligocène à l'ouest de la Garonne
Eocène-Danopaléocène	5071 - Sables, graviers, galets et calcaires de l'Eocène nord Adour-Garonne
Crétacé supérieur terminal	5082 - Sables, calcaires et dolomies de l'Eocène-Paléocène captif sud Adour-Garonne
Crétacé sup. basal à turonien	5081 - Calcaires du sommet du Crétacé supérieur captif nord-aquitain
Jurassique	5073 - Calcaires et sables du turonien coniacien captif nord-aquitain
	5075 -
	5091 - Calcaires de la base du Crétacé supérieur captif du sud du bassin Aquitain
	5080 - Calcaires du Jurassique moyen et supérieur captif

Etat SDAGE

	Bon état
	Mauvais état

Objectifs et échéances

Code masse d'eau	Objectifs et échéances
5105	Bon état en 2015
5105	Bon état en 2021
5105	Bon état en 2027

- Réseau hydrographique
- Limite départementale
- Limite du bassin de la Midouze

Masses d'eau souterraines - Pressions

eu_cd	ms_cd	name	Pressions sur la qualité				Pressions sur la quantité				Evolution agricole	industrielle	Evolution industrielle	Evolution pression des milieux	Evolution sur milieux
			occup_agric	élevage	non agricole	des milieux	sur milieux	agricole	industrielle	Evolution pression des milieux					
FRFG044	5044	Molasses du bassin de l'Adour et alluvions anciennes de Piémont	Fort	Fort	Moyenne	Moyenne	Moyenne	Fort	Stabilité	Stabilité	Moyenne	Moyenne	Moyenne	Moyenne	Moyenne
FRFG046	5046	hydro q	Faible	Faible	Faible	Faible	Faible	Faible	Stabilité	Stabilité	Faible	Faible	Faible	Faible	Faible
FRFG066	5066	Sables fauves BV Adour région hydro q	Fort	Faible	Moyenne	Moyenne	Moyenne	Fort	Stabilité	Stabilité	Moyenne	Moyenne	Moyenne	Moyenne	Moyenne
FRFG070	5070	Calcaires et faluns de l'aquitain-burdigalien (miocène) captif	Faible	Faible	Moyenne	Moyenne	Moyenne	Fort	Stabilité	Stabilité	Faible	Faible	Faible	Faible	Faible
FRFG071	5071	Sables, graviers, galets et calcaires de l'éocène nord AG	Faible	Faible	Faible	Faible	Faible	Faible	Stabilité	Stabilité	Moyenne	Moyenne	Moyenne	Moyenne	Moyenne
FRFG072	5072	Calcaires et faluns de l'aquitain-burdigalien (miocène) captif	Faible	Faible	Faible	Faible	Faible	Faible	Stabilité	Stabilité	Faible	Faible	Faible	Faible	Faible
FRFG073	5073	Calcaires et sables du turonien coniacien captif nord-aquitain	Faible	Faible	Faible	Faible	Faible	Faible	Stabilité	Stabilité	Faible	Faible	Faible	Faible	Faible
FRFG075	5075	Calcaires, grès et sables de l'intra-cénomannien/cénomannien captif nord-aquitain	Faible	Faible	Faible	Faible	Faible	Faible	Stabilité	Stabilité	Faible	Faible	Faible	Faible	Faible
FRFG080	5080	Calcaires du jurassique moyen et supérieur captif	Faible	Faible	Faible	Faible	Faible	Faible	Stabilité	Stabilité	Faible	Faible	Faible	Faible	Faible
FRFG081	5081	Calcaires du sommet du crétacé supérieur captif sud aquitain	Faible	Faible	Faible	Faible	Faible	Faible	Stabilité	Stabilité	Faible	Faible	Faible	Faible	Faible
FRFG082	5082	sables, calcaires et dolomies de l'éocène-paléocène captif sud AG	Faible	Faible	Faible	Faible	Faible	Faible	Stabilité	Stabilité	Moyenne	Moyenne	Moyenne	Moyenne	Moyenne
FRFG083	5083	Calcaires et sables de l'oligocène à l'ouest de la Garonne	Faible	Faible	Faible	Faible	Faible	Fort	Stabilité	Stabilité	Faible	Faible	Faible	Faible	Faible
FRFG084	5084	Grès, calcaires et sables de l'Hévéten (miocène) captif	Faible	Faible	Faible	Faible	Faible	Fort	Stabilité	Stabilité	Faible	Faible	Faible	Faible	Faible
FRFG091	5091	Calcaires de la base du crétacé supérieur captif du sud du bassin aquitain	Faible	Faible	Faible	Faible	Faible	Faible	Stabilité	Stabilité	Faible	Faible	Faible	Faible	Faible
FRFG105	5105	Sables et graviers du pliocène captif du littoral aquitain	Faible	Faible	Faible	Faible	Faible	Faible	Stabilité	Stabilité	Faible	Faible	Faible	Faible	Faible

Masses d'eau souterraines - Etat

eu_cd	ms_cd	name	etat chimique	cause	etat quantitatif	cause
FRFG044	5044	Molasses du bassin de l'Adour et alluvions anciennes de Piémont	Mauvais	Pesticides	Non classé	Doute
FRFG046	5046	hydro q	Mauvais	Nitrates, Pesticides	Bon	
FRFG066	5066	Sables fauves BV Adour région hydro q	Mauvais	Nitrates, Pesticides	Mauvais	Recharge/prélèvements
FRFG070	5070	Calcaires et faluns de l'aquitain-burdigalien (miocène) captif	Bon		Bon	
FRFG071	5071	Sables, graviers, galets et calcaires de l'éocène nord AG	Bon		Mauvais	Recharge/prélèvements
FRFG072	5072	Calcaires du sommet du crétacé supérieur captif nord-aquitain	Bon		Mauvais	Recharge/prélèvements
FRFG073	5073	Calcaires et sables du turonien coniacien captif nord-aquitain	Bon		Bon	
FRFG075	5075	Calcaires et sables du turonien coniacien captif nord-aquitain	Bon		Mauvais	Recharge/prélèvements
FRFG080	5080	Calcaires du jurassique moyen et supérieur captif	Bon		Mauvais	Recharge/prélèvements
FRFG081	5081	Calcaires du sommet du crétacé supérieur captif sud aquitain	Bon		Bon	
FRFG082	5082	sables, calcaires et dolomies de l'éocène-paléocène captif sud AG	Bon		Mauvais	Recharge/prélèvements
FRFG083	5083	Calcaires et sables de l'oligocène à l'ouest de la Garonne	Bon		Bon	
FRFG084	5084	Grès, calcaires et sables de l'Hévéten (miocène) captif	Bon		Bon	
FRFG091	5091	Calcaires de la base du crétacé supérieur captif du sud du bassin aquitain	Bon		Mauvais	Recharge/prélèvements
FRFG105	5105	Sables et graviers du pliocène captif du littoral aquitain	Bon		Bon	

Masses d'eau souterraines - Objectifs et échéances de bon état

eu_cd	ms_cd	name	objectif_etat_global	echéance_etat_global	etat_chimique	objectif_etat_quantitatif	echéance_etat_quantitatif
FRFG044	5044	Molasses du bassin de l'Adour et alluvions anciennes de Piémont	Bon	2027	Bon	2027	2015
FRFG046	5046	hydro q	Bon	2027	Bon	2027	2015
FRFG066	5066	Sables fauves BV Adour région hydro q	Bon	2027	Bon	2027	2015
FRFG070	5070	Calcaires et faluns de l'aquitain-burdigalien (miocène) captif	Bon	2015	Bon	2015	2015
FRFG071	5071	Sables, graviers, galets et calcaires de l'éocène nord AG	Bon	2021	Bon	2015	2021
FRFG072	5072	Calcaires du sommet du crétacé supérieur captif nord-aquitain	Bon	2021	Bon	2015	2021
FRFG073	5073	Calcaires et sables du turonien coniacien captif nord-aquitain	Bon	2015	Bon	2015	2015
FRFG075	5075	Calcaires et sables du turonien coniacien captif nord-aquitain	Bon	2021	Bon	2015	2021
FRFG080	5080	Calcaires du jurassique moyen et supérieur captif	Bon	2027	Bon	2015	2027
FRFG081	5081	Calcaires du sommet du crétacé supérieur captif sud aquitain	Bon	2015	Bon	2015	2015
FRFG082	5082	sables, calcaires et dolomies de l'éocène-paléocène captif sud AG	Bon	2027	Bon	2015	2027
FRFG083	5083	Calcaires et sables de l'oligocène à l'ouest de la Garonne	Bon	2015	Bon	2015	2015
FRFG084	5084	Grès, calcaires et sables de l'Hévéten (miocène) captif	Bon	2015	Bon	2015	2015
FRFG091	5091	aquitain	Bon	2015	Bon	2015	2015
FRFG105	5105	Sables et graviers du pliocène captif du littoral aquitain	Bon	2015	Bon	2015	2015

Synthèse de l'état et des objectifs DCF

Tableau 3 : Masses d'eau lacs

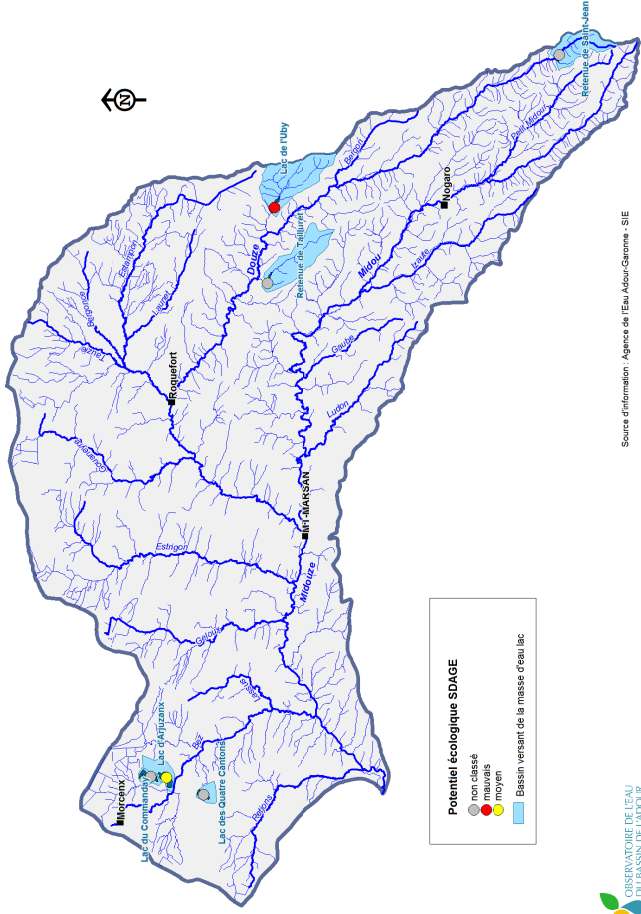
code	Nom masse d'eau	Caractéristiques			code hydro
		Type	Surface (km2)	Profondeur (m)	
FRFL4	Lac d'Arjuzanx	Artificiel	1,58	22	Q2615113
FRFL33	Lac du Commanday	Artificiel	0,99	18	Q2615013
FRFL81	Lac des 4 cantons	Artificiel	0,85	10	Q2615133
FRFL86	Retenue de St Jean	Retenue	0,61	10	Q2205013
FRFL94	Retenue de Tailluret	Retenue	0,49	6	Q2265013
FRFL98	Lac de l'Uby	Retenue	0,66	9	Q2255003

code	Nom masse d'eau	Etat SDAGE			
		Potentiel écologique	Etat biologique	Etat physico-chimique	Etat chimique
FRFL4	Lac d'Arjuzanx	moyen	moyen	bon	bon
FRFL33	Lac du Commanday	nc	nc	nc	nc
FRFL81	Lac des 4 cantons	nc	nc	nc	nc
FRFL86	Retenue de St Jean	nc	nc	nc	nc
FRFL94	Retenue de Tailluret	nc	nc	nc	nc
FRFL98	Lac de l'Uby	mauvais	médiocre	mauvais	nc

code	Nom masse d'eau	Pressions			
		Nutriments	Toxiques	Hydromorp.	gestion piscicole
FRFL4	Lac d'Arjuzanx	Inconnu	Inconnu	Inconnu	Faible
FRFL33	Lac du Commanday	Inconnu	Inconnu	Inconnu	Faible
FRFL81	Lac des 4 cantons	Inconnu	Inconnu	Inconnu	Faible
FRFL86	Retenue de St Jean	Inconnu	Inconnu	Inconnu	Faible
FRFL94	Retenue de Tailluret	Inconnu	Inconnu	Inconnu	Faible
FRFL98	Lac de l'Uby	Inconnu	Inconnu	Inconnu	Inconnu

code	Nom masse d'eau	Objectifs et échéances	
		Etat global	Etat chimique
FRFL4	Lac d'Arjuzanx	Bon état 2015	Bon état 2015
FRFL33	Lac du Commanday	Bon état 2015	Bon état 2015
FRFL81	Lac des 4 cantons	Bon état 2015	Bon état 2015
FRFL86	Retenue de St Jean	Bon état 2015	Bon état 2015
FRFL94	Retenue de Tailluret	Bon état 2015	Bon état 2015
FRFL98	Lac de l'Uby	bon état 2027	bon état 2015

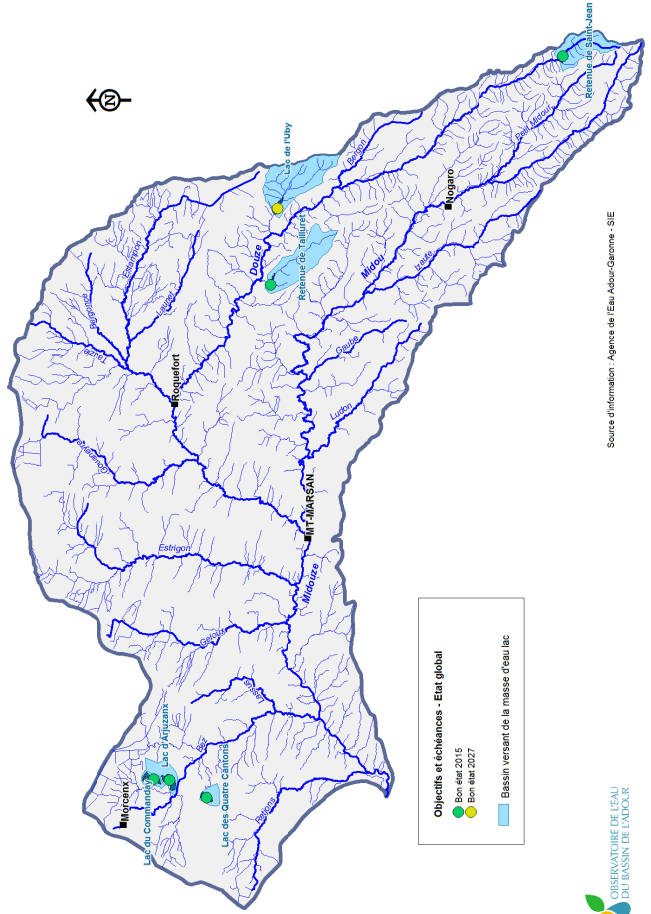
Masses d'eau lacs - Potentiel écologique - Etat SDAGE



OBSERVATOIRE DE L'EAU DU BASSIN DE L'ADOUR

Source d'information : Agence de l'Eau Adour-Garonne - SIE

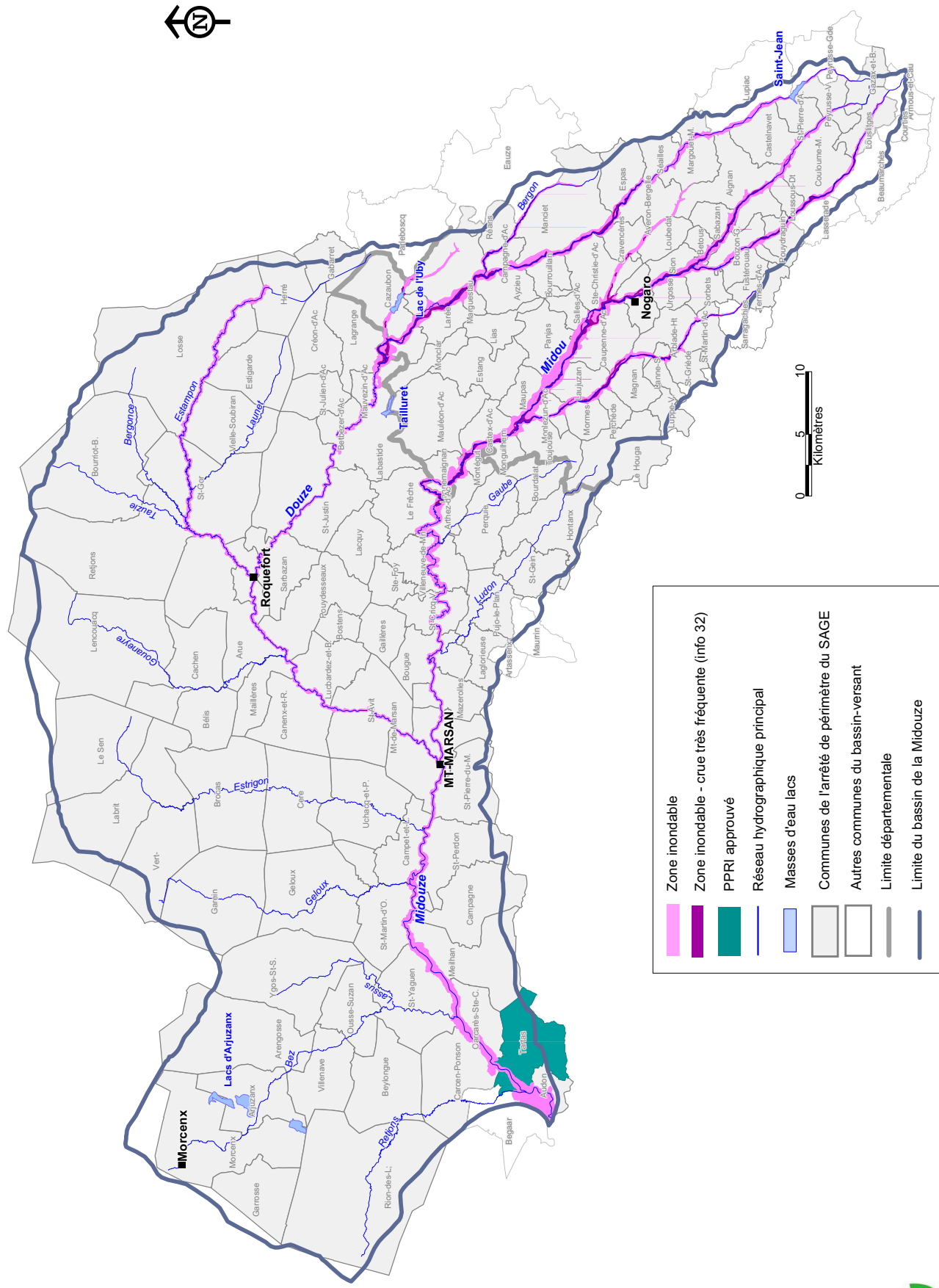
Masses d'eau lacs - Etat global - Objectifs et échéances



OBSERVATOIRE DE L'EAU DU BASSIN DE L'ADOUR

Source d'information : Agence de l'Eau Adour-Garonne - SIE

Carte 15 : Zones inondables et Plans de Prévention des Risques d'Inondation - Situation 2010

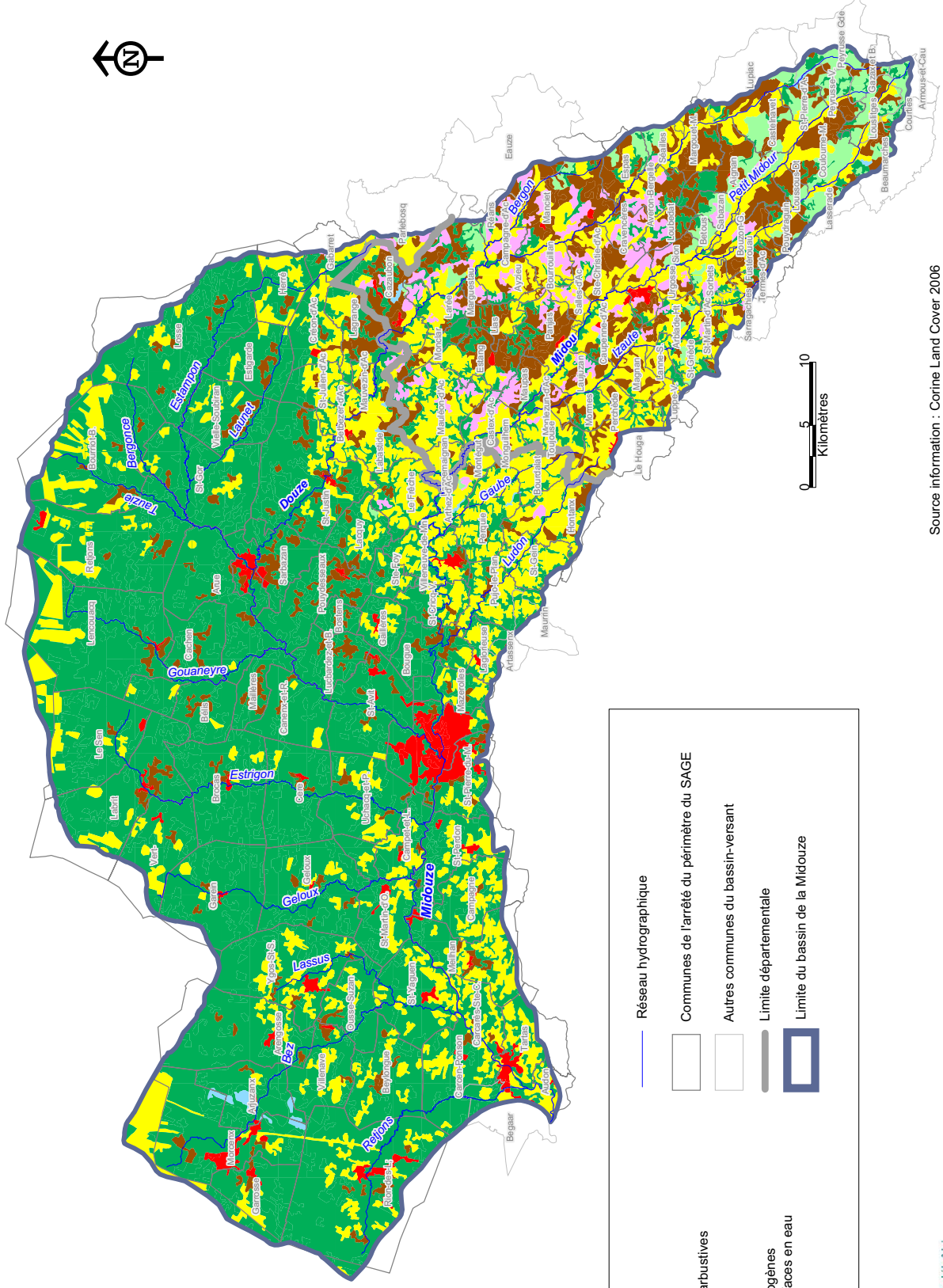


	Zone inondable
	Zone inondable - crue très fréquente (info 32)
	PPRI approuvé
	Réseau hydrographique principal
	Masses d'eau lacs
	Communes de l'arrêté de périmètre du SAGE
	Autres communes du bassin-versant
	Limite départementale
	Limite du bassin de la Midouze

Sources d'information : DDT et Site Cartorisque.prim.net

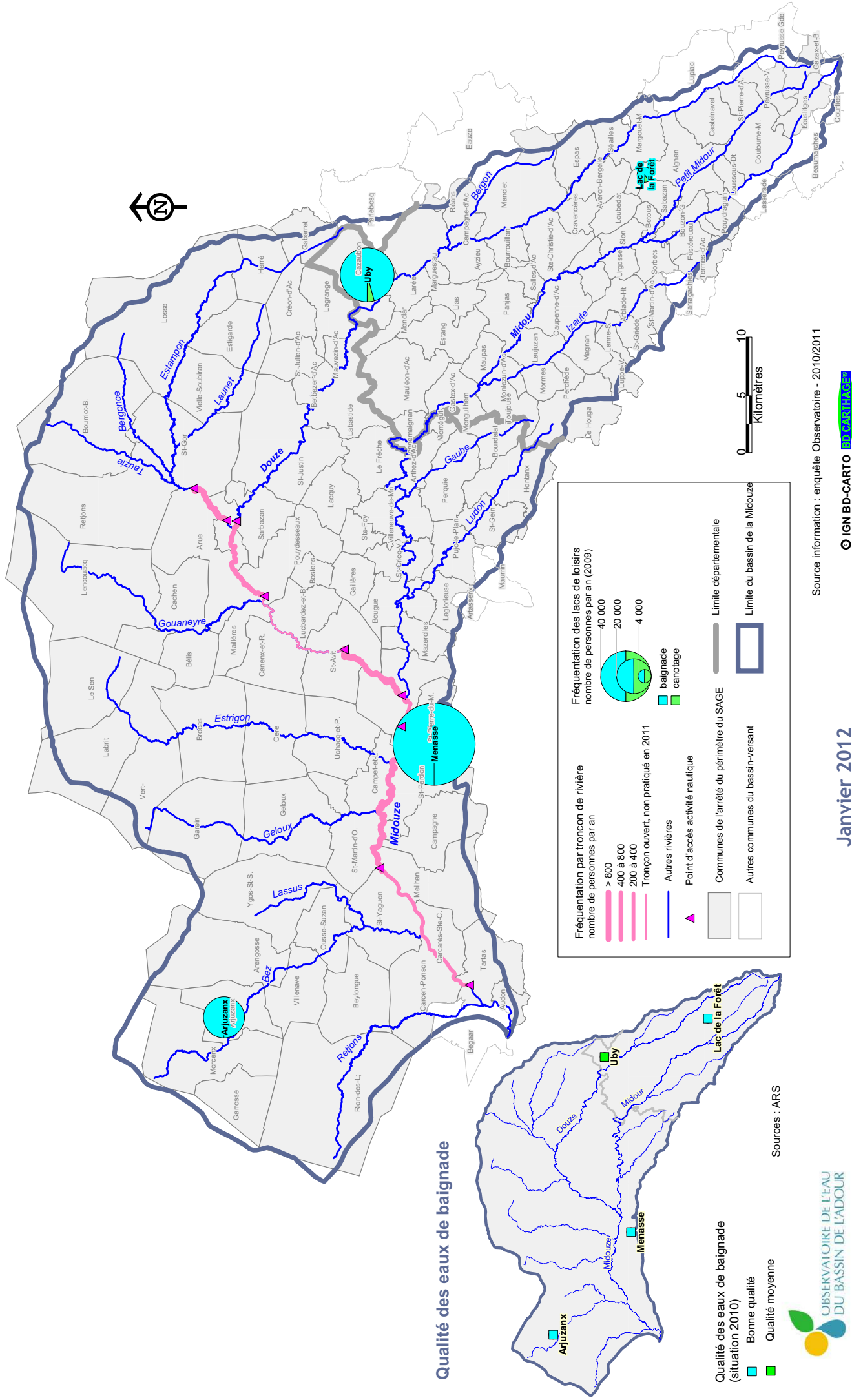
© IGN BD-CARTO

Carte 16 : Occupation du sol (2006)

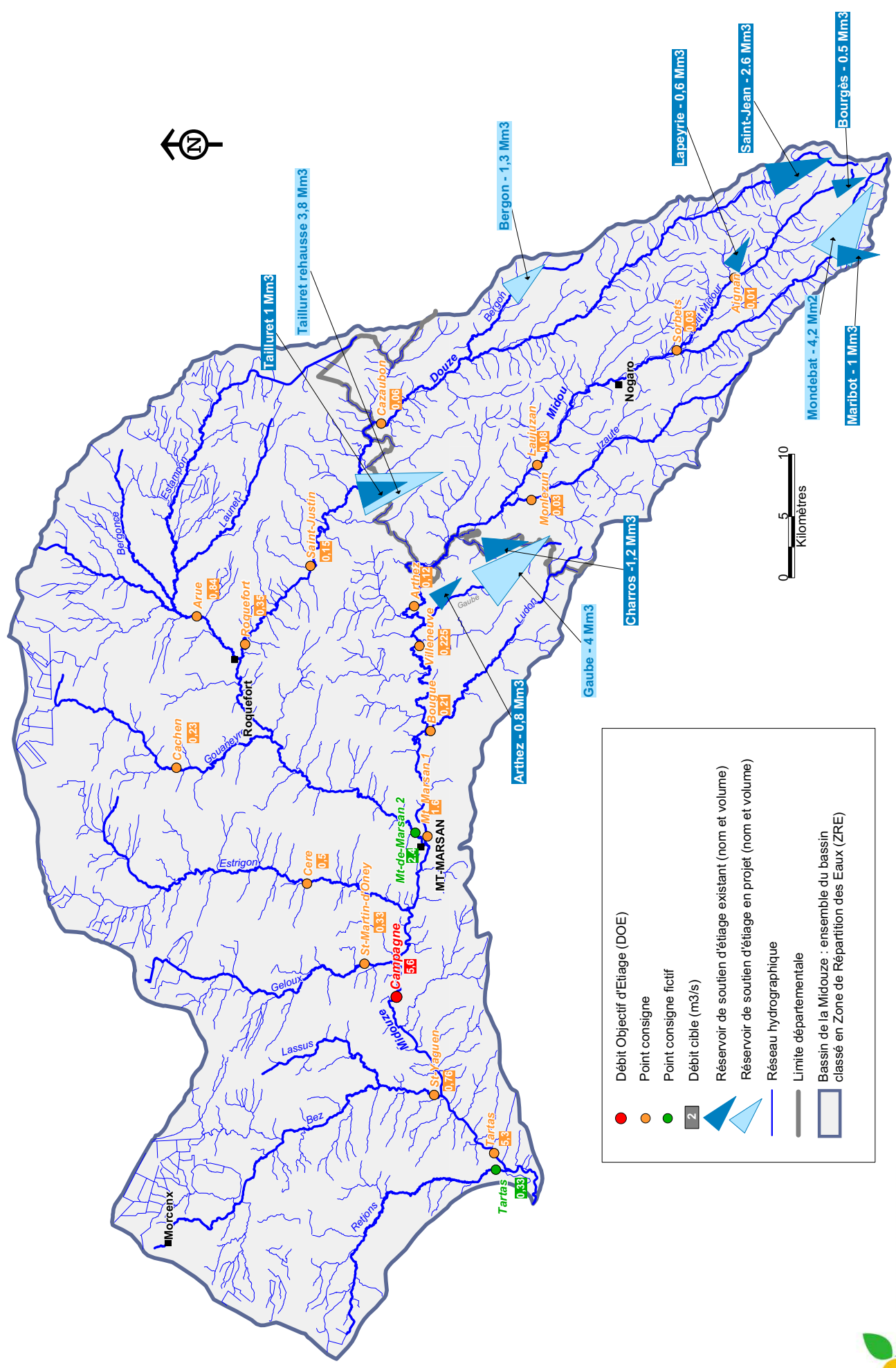


	Cultures permanentes
	Espaces ouverts
	Forêts et végétations arbustives
	Prairies
	Terres arables
	Territoires artificialisés
	Zones agricoles hétérogènes
	Zones humides et surfaces en eau
	Réseau hydrographique
	Communes de l'arrêté du périmètre du SAGE
	Autres communes du bassin-versant
	Limite départementale
	Limite du bassin de la Midouze

Carte 17 : Points de baignade et activités nautiques



Carte 18 : Gestion quantitative de la ressource en eau



Source d'information : Institution Adour
 © IGN BD-CARTO **BD CARTAGE**



INSTITUTION ADOUR
Hautes-Pyrénées - Gers - Landes - Pyrénées-Atlantiques

sage
MIDOUZE

Schéma d'Aménagement et de Gestion des Eaux de la Midouze

**Plan d'Aménagement et de Gestion Durable
Annexes cartographiques**



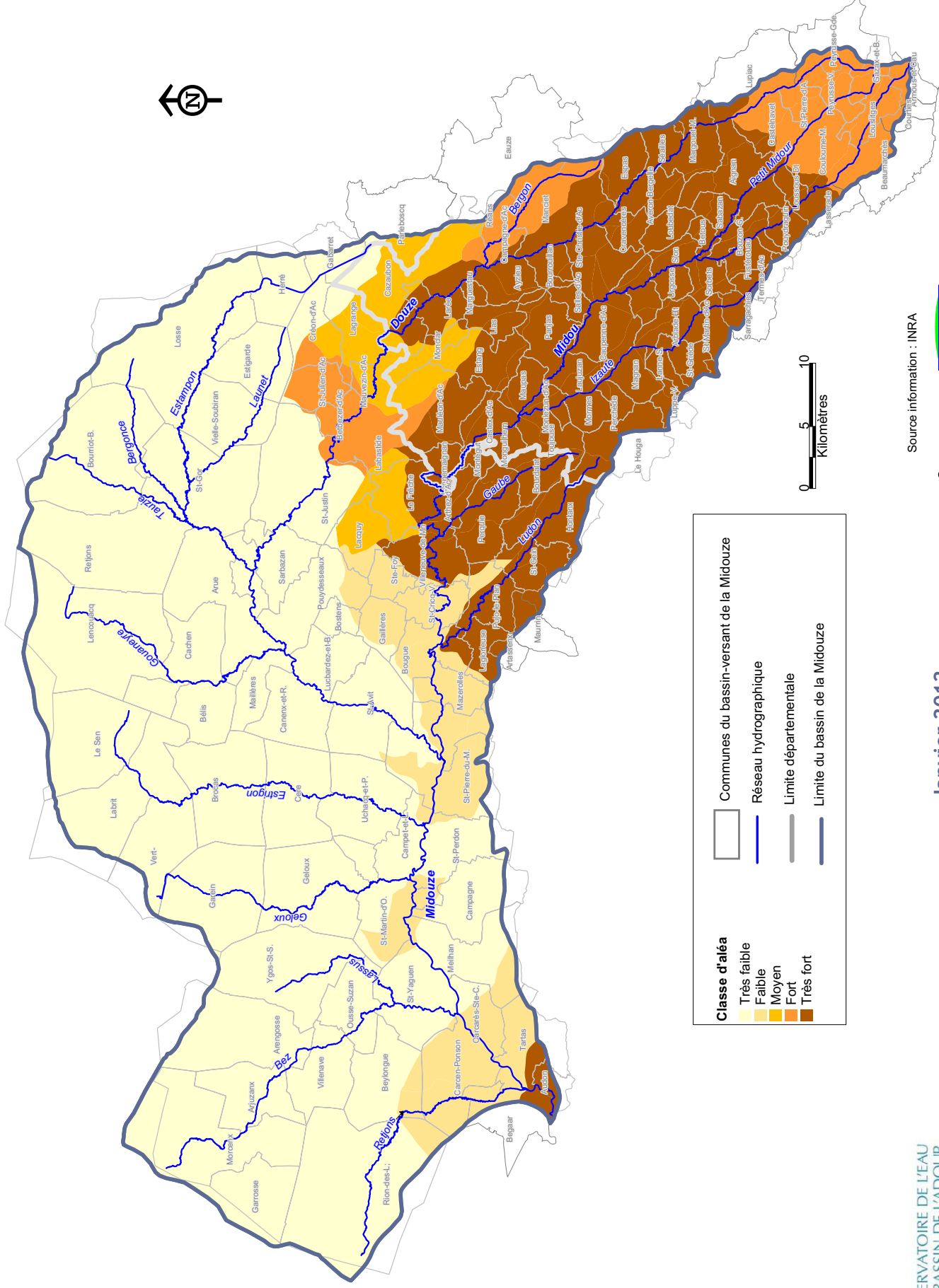
Adopté par la CLE le 18 décembre 2012



Liste des cartes et tableaux

- Carte 1 : Périmètre du SAGE Midouze : situation, réseau hydrographique et découpage communal
- Carte 2 : SAGE et projets de SAGE limitrophes du SAGE Midouze
- Carte 3 : Sites Natura 2000
- Carte 4 : ZNIEFF, ZICO et arrêté de biotope
- Carte 5 : Etat qualitatif des cours d'eau aux stations de mesure
- Carte 6 : Etat écologique des masses d'eau rivières, situation 2006-2007
- Carte 7 : Etat chimique des masses d'eau rivières, situation 2006-2007
- Carte 8 : Etat écologique des masses d'eau rivières, objectifs et échéances
- Carte 9 : Etat chimique des masses d'eau rivières, objectifs et échéances
- Carte 10 : Etat global des masses d'eau rivières, objectifs et échéances
- Tableau 1 : Synthèse de l'état et des objectifs DCE des masses d'eaux rivières
- Carte 11 : Masses d'eau souterraines libres : état, objectifs et échéances
- Carte 12 : Masses d'eau souterraines captives : état chimique
- Carte 13 : Masses d'eau souterraines captives : état quantitatif
- Carte 14 : Masses d'eau souterraines captives : état global
- Tableau 2 : Synthèse de l'état et des objectifs DCE des masses d'eaux souterraines
- Tableau 3 : Synthèse de l'état et des objectifs DCE des masses d'eaux lacs
- Carte 15 : Zones inondables et Plans de Prévention des Risques d'Inondation
- Carte 16 : Occupation du sol
- Carte 17 : Points de baignade et activités nautiques
- Carte 18 : Gestion quantitative de la ressource en eau
- Carte 19 : Zones soumises au risque d'érosion
- Carte 20 : Zone vulnérable aux Nitrates
- Carte 21 : Enjeux pollution diffuse agricole, zonages SDAGE
- Carte 22 : Service Public pour l'Assainissement Non Collectif ; situation 2010
- Carte 23 : Structures gestionnaires des cours d'eau
- Carte 24 : Statuts juridiques des cours d'eau
- Carte 25 : Cours d'eau à forts enjeux environnementaux
- Tableau 4 : Cours d'eau à forts enjeux environnementaux

Carte 19 : Zones soumises au risque d'érosion



Classe d'aléa	Communes du bassin-versant de la Midouze
Très faible	Communes du bassin-versant de la Midouze
Faible	Réseau hydrographique
Moyen	Limite départementale
Fort	Limite du bassin de la Midouze
Très fort	

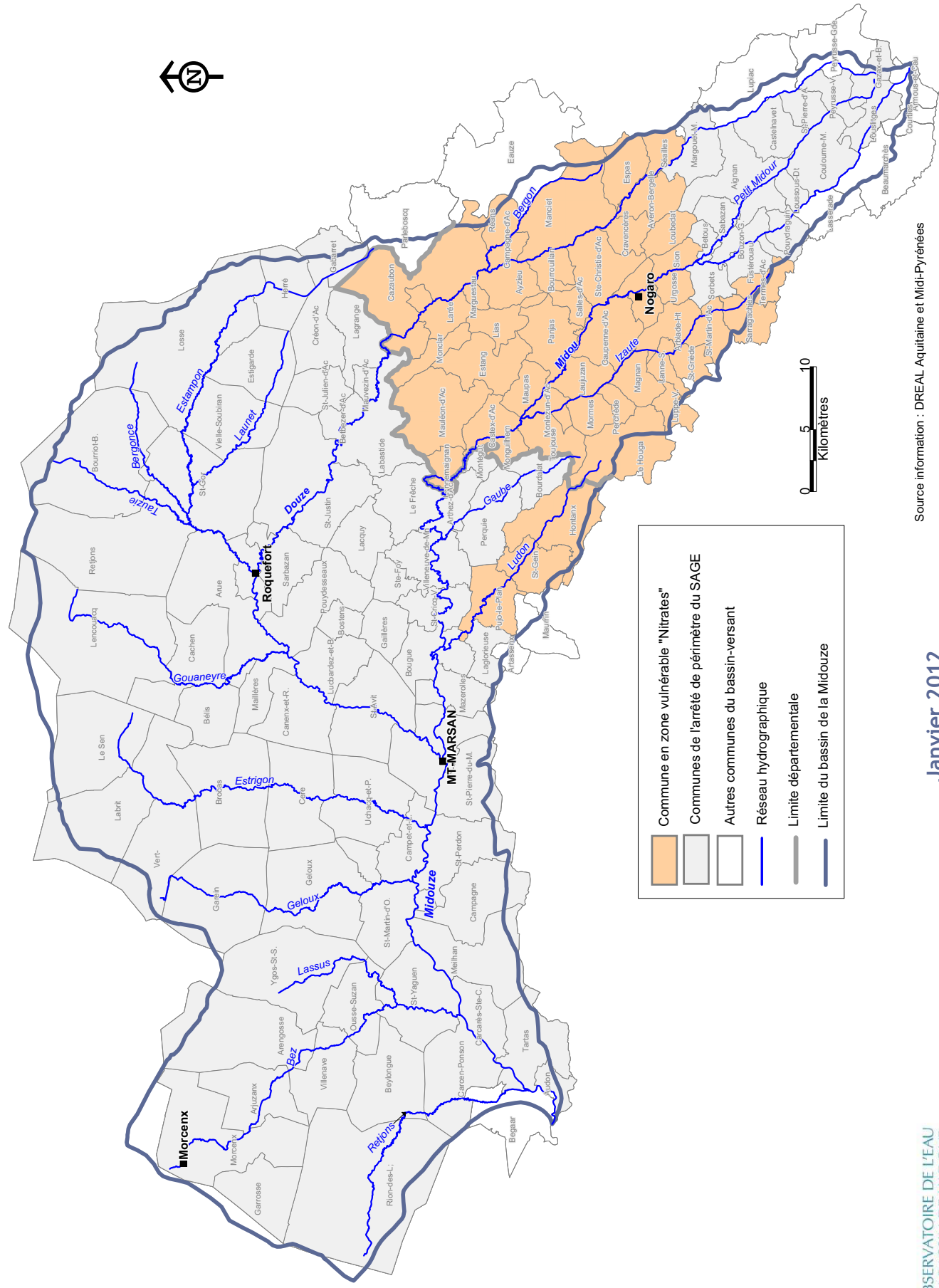
Source information : INRA

© IGN BD-CARTO [BD CARTE](#)

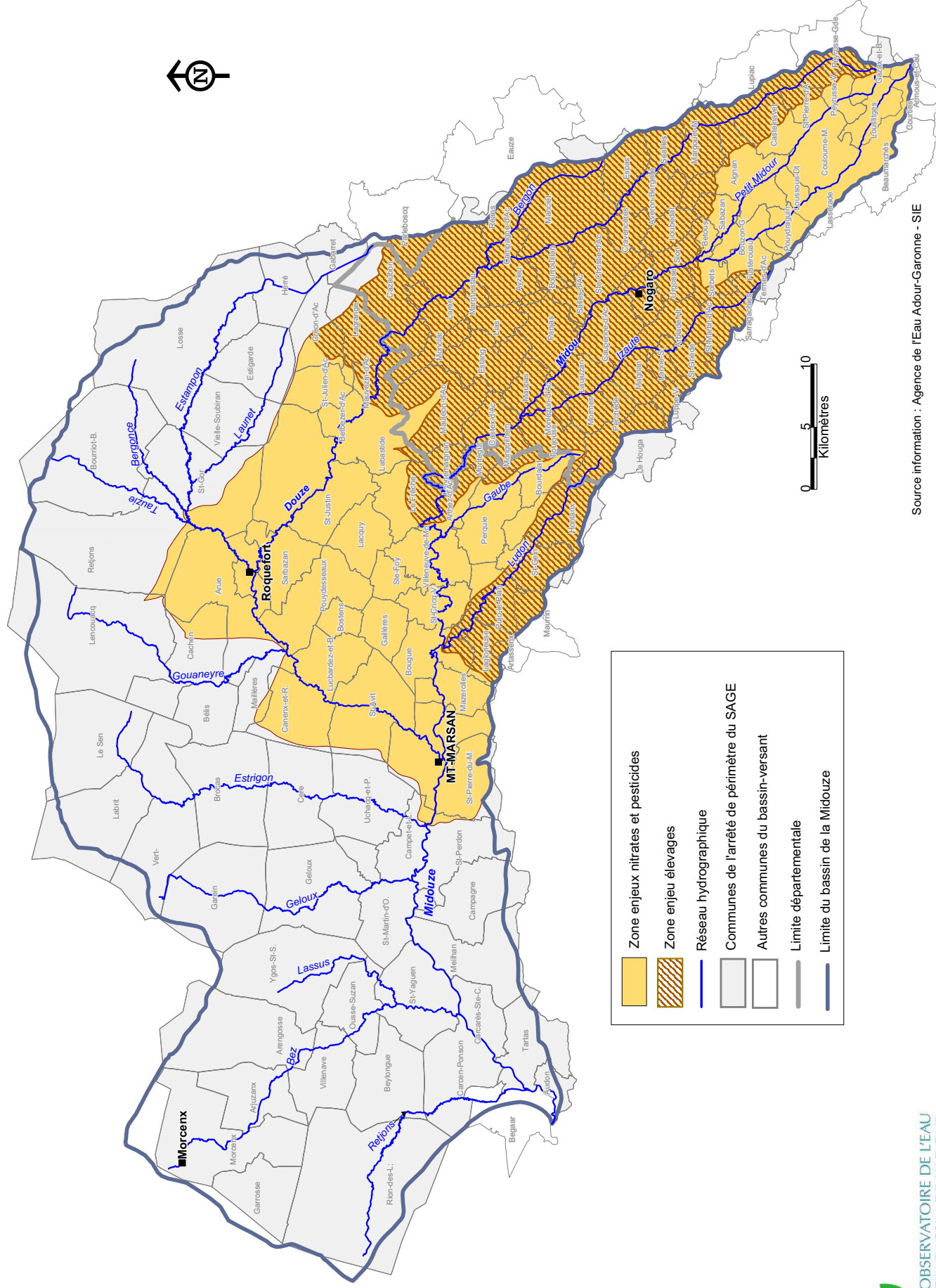
Janvier 2012

Carte 20 : Zone vulnérable aux Nitrates

Directive Nitrates du 12 décembre 1991



Carte 21 : Enjeux pollution diffuse agricole Zonages SDAGE

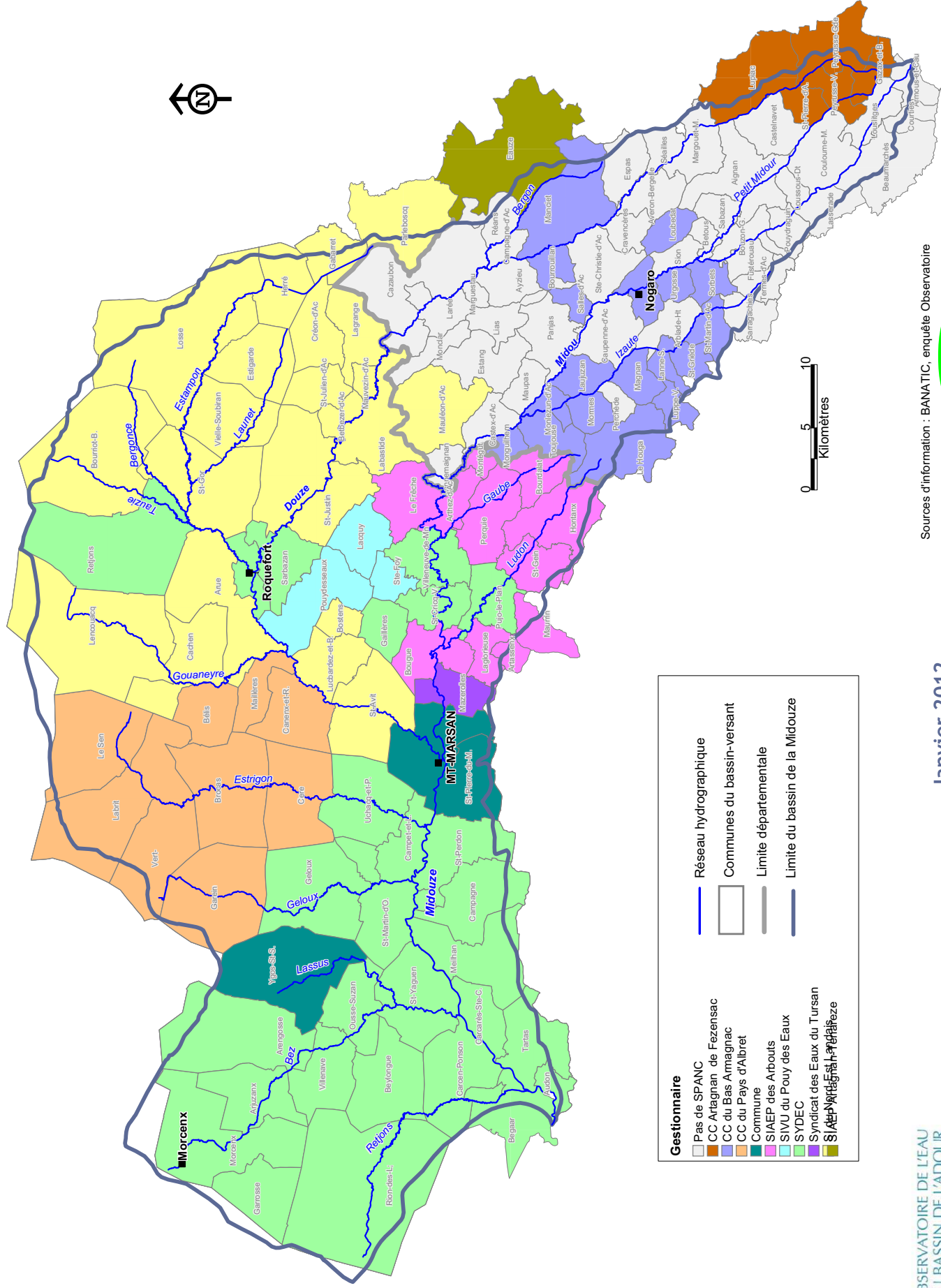


Source information : Agence de l'Eau Adour-Garonne - SIE

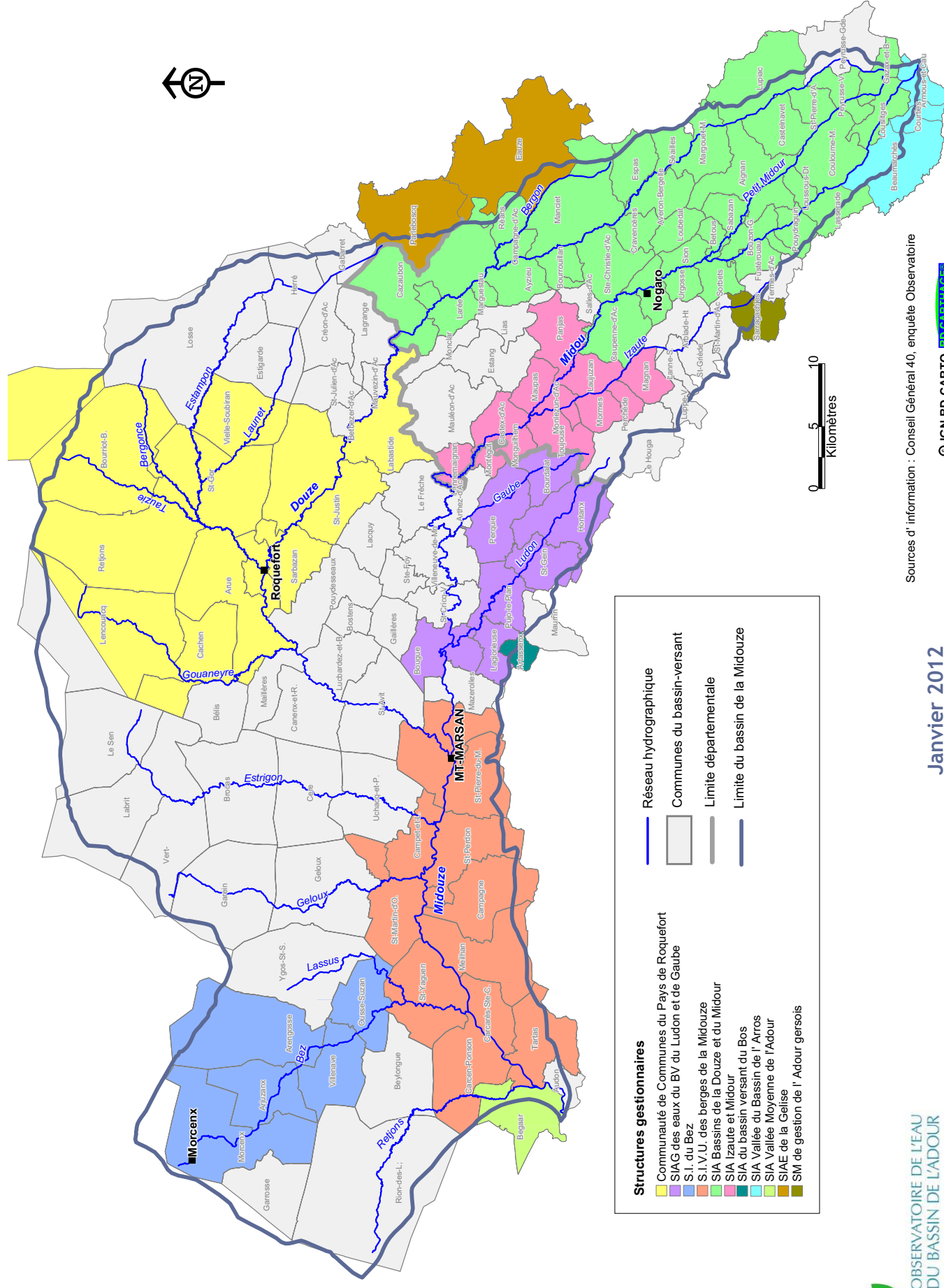
© IGN BD-CARTO [BD-CARTO](#)

Janvier 2012

Carte 22 : Service Public pour l'Assainissement Non Collectif - Situation 2010



Carte 23 : Structures gestionnaires des cours d'eau



Structures gestionnaires

- Communauté de Communes du Pays de Roquefort
- SIAG des eaux du BY du Ludon et de Gaube
- S.I. du Bez
- S.I.V.U. des berges de la Midouze
- SIA Bassins de la Douze et du Midouze
- SIA Izaute et Midouze
- SIA du bassin versant du Bos
- SIA Vallée du Bassin de l'Arros
- SIA Vallée Moyenne de l'Adour
- SIAE de la Gelise
- SM de gestion de l'Adour gersois

Réseau hydrographique

— Communes du bassin-versant

Limite départementale

Limite du bassin de la Midouze

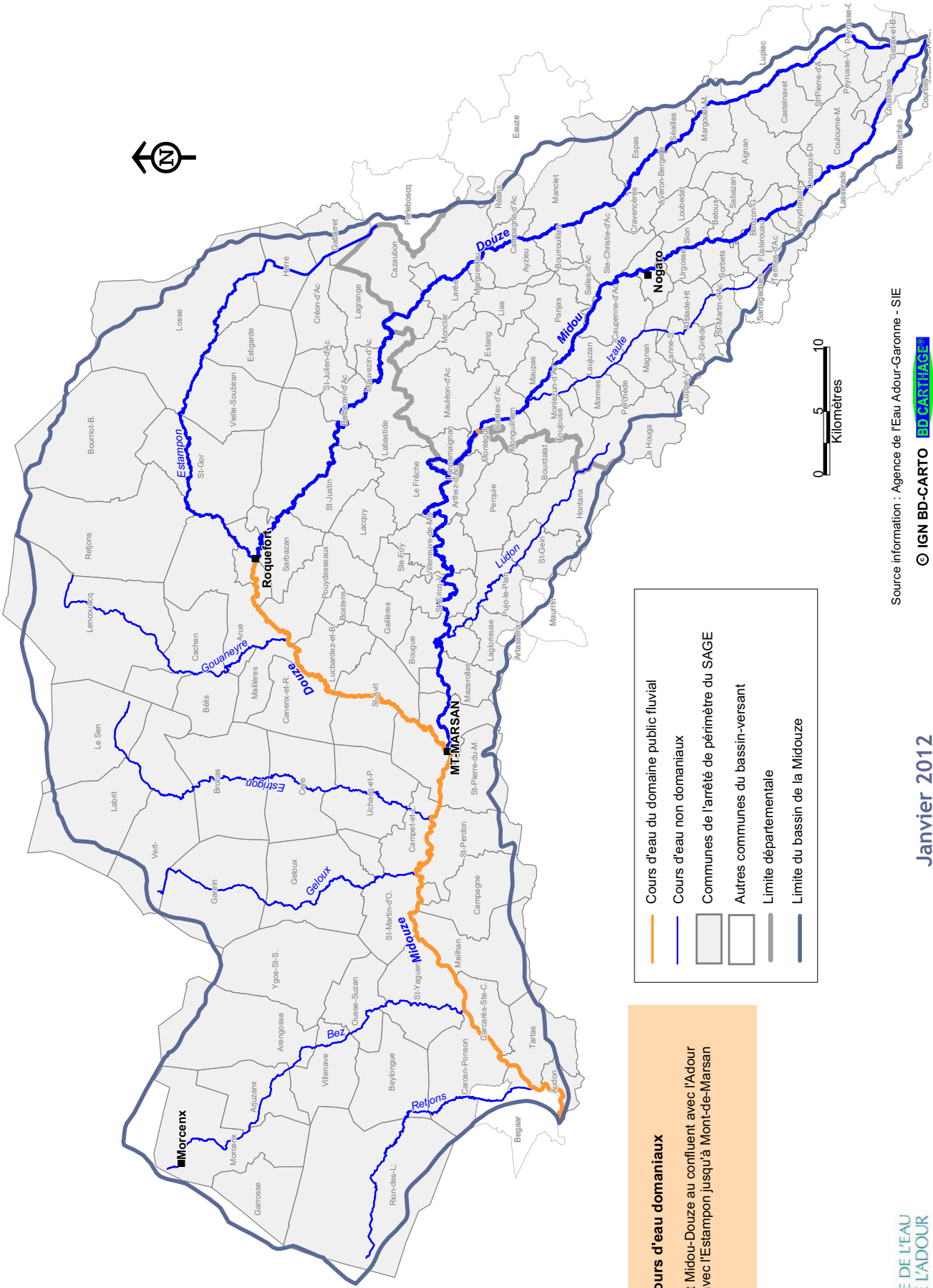


Sources d'information : Conseil Général 40, enquête Observatoire

© IGN BD-CARTO BD-CARTO

Janvier 2012

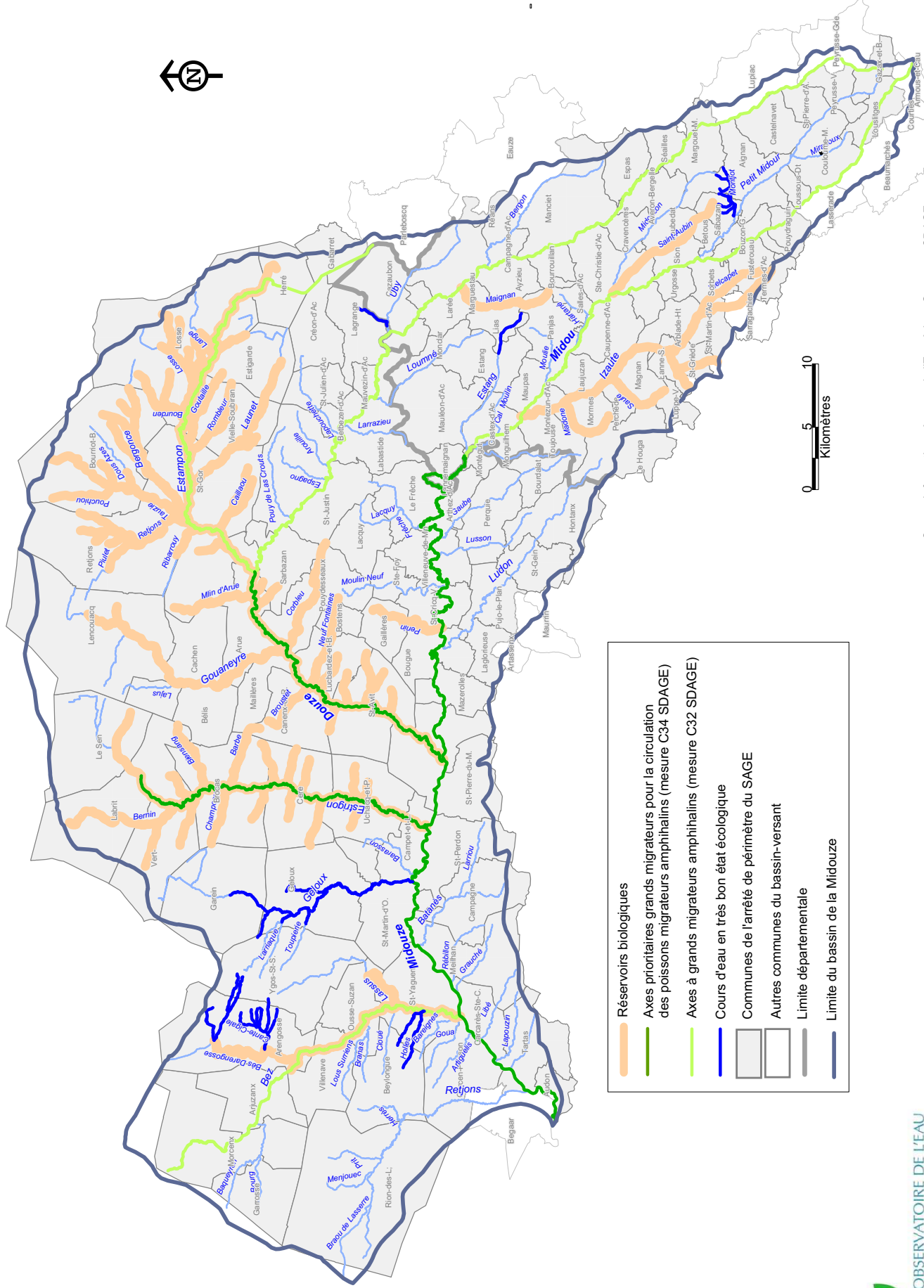
Carte 24 : Statut juridique des principaux cours d'eau



Cours d'eau domaniaux

Midouze - Du confluent Midouze-Douze au confluent avec l'Adour
 Douze - Du confluent avec l'Estampon jusqu'à Mont-de-Marsan

Carte 25 : Cours d'eau à forts enjeux environnementaux



- Réservoirs biologiques
- Axes prioritaires grands migrateurs pour la circulation des poissons migrateurs amphihalins (mesure C34 SDAGE)
- Axes à grands migrateurs amphihalins (mesure C32 SDAGE)
- Cours d'eau en très bon état écologique
- Communes de l'arrêté de périmètre du SAGE
- Autres communes du bassin-versant
- Limite départementale
- Limite du bassin de la Midouze

Tableau 4 : Cours d'eau à forts enjeux environnementaux

Cours d'eau en très bon état écologique		
Libellé	Nom rivière	code hydro
Ruisseau l'Estang à l'amont du moulin de l'Artigole (Estang)	Estang (amont)	Q2110500
Ruisseau du Sablé	Sablé (affluent de l'Uby)	Q2250580
Le Geloux à l'aval de la confluence du Marc, le Counten; la Hougarde, le Larriague en aval de piste au lieu-dit Bardet, la Toupierie en aval du lieu-dit Chaoulo	Geloux	Q25-0460
	Counten	Q2570650
	Larriague	Q2570660
	Toupierie	Q2580500
	Hourgade	Q2580510
Bv du Goutte	Holles	Q2650500
	Coyt (affluent Holles)	Q2650510
Bv du Cante-cigale	Cante-Cigale	Q2630580
	Coulic	Q2630590
	Biton	Q2630620
	Bertruc	Q2630630
		Q2631040
		Q2631050
Bv des Saucettes	Pouchic	Q2630510
	Saucette	Q2630520
		Q2631030
Bv de la Coume Grande (ruisseau de Montjot)	Montjot	Q2030600
	Bonne Font	Q2031010
	Lapoupoure	Q2031020
	Payssé	Q2031030
	Arraté (affluent Payssé)	Q2031040
	Plan	Q2031050

Axes grands migrateurs amphihalins		
Rivière	Libellé	code hydro
Ruisseau de l'Estrigon	Ruisseau de l'Estrigon : à l'aval du pont de la D651 à LABRIT	Q25-0430
Le Bès	Le Bès : Tout le cours	Q26-0400
La Midouze	La Midouze : à l'aval Mont-de-Marsan (confluence Douze)	Q2-0250
La Midouze	La Midouze : De Mont-de-Marsan (confluence Douze) à sa source	Q2-0250
La Douze	La Douze : à l'aval du pont de la D933 à St-Justin	Q2-0290
La Douze	La Douze : Du pont de la D933 à St-Justin à sa source	Q2-0290
L'Estampon	L'Estampon : Tout le cours	Q23-0400

Axes prioritaires pour la restauration de la circulation des poissons migrateurs amphihalins		
Rivière	Libellé	code rivière
La Midouze	La Midouze, en aval du confluent du Midour et de la Douze, Commune de Mont-de-Marsan (Landes)	Q2-0250
La Douze	La Douze, en aval de la prise d'eau de la minoterie de Roquefort (Landes)	Q2-0290
La Midouze	Le Midou ou Midour, en aval de la prise d'eau du moulin de la Houguère, commune de Montégut (Landes)	Q2-0250
Ruisseau de l'Estrigon	L'Estrigon, en aval de la prise d'eau du moulin Dubosq, commune de Labrit (Landes)	Q25-0430

Cours d'eau de 1ère catégorie piscicole	
L'Estang, en amont du Barrage du Moulin d'Estang (commune d'Estang) (et ses affluents et sous-affluents)	
Tous les cours d'eau et canaux non classés en première catégorie	
La Doulouze ou Douze, en aval de son confluent avec l'Estampon jusqu'à son confluent avec le ruisseau dit de la "Base Aérienne" (et ses affluents et sous-affluents)	
L'Estampon (et ses affluents et sous-affluents)	
Le Géloux (affluent de la Midouze) (et ses affluents et sous-affluents)	
La Petite Leyre, en amont de sa confluence avec la Grande Leyre (et ses affluents et sous-affluents, à l'exception du Naou)	
La Lémance	

Réservoirs biologiques		
Libelle	Nom rivière	code hydro
Ruisseau de Saint-aubin	Ruisseau de Saint-Aubin	Q2050500
	L'Izaute	Q20-0430
	Ruisseau de Vielcapet	Q2070530
	La Daubade	Q2070580
	Ruisseau de la Prune	Q2070610
Bv du ruisseau l'izaute	Ruisseau de la Saule	Q2080530
	La Madone	Q2090540
	Ruisseau le maignan	Q2240520
Le Bès à l'aval du ruisseau du Bos, le Lassus en aval du Capet, le Bès d'Arenosse en aval de la confluence des Saucettes	Le Bès	Q26-0400
	Le Bès Darenosse	Q2630500
Bv du ruisseau de l'Estrigon	Ruisseau de Lassus	Q2640580
	Ruisseau de l'Estrigon	Q25-0430
	Ruisseau de Bernin	Q2520500
	Ruisseau de Chinchorle	Q2520510
	Ruisseau Las Garrègues	Q2520520
	Ruisseau de Bernède	Q2520530
	Ruisseau de Biensang	Q2530500
	Ruisseau de Champou	Q2530520
	Ruisseau de Barbe	Q2530530
	Le Bario	Q2530540
	Ruisseau de Tourtilla	Q2540500
	Ruisseau de l'Huillère	Q2540520
	Ruisseau de Pouyfallas	Q2540530
	Ruisseau de Pébarthe	Q2540540
	Ruisseau de Lamolle	Q2540560
Ruisseau de Luc Clabet	Q2550500	
Ruisseau de Saint-Jean	Q2550510	
Ruisseau de Lagüe	Q2551010	
Bv de la rivière la Douze à l'aval de la confluence de l'Estampon (inclus)	La Douze	Q2-0290
	Ruisseau de l'Estampon	Q2300590
	Ruisseau Rioulet	Q2300700
	L'Estampon	Q23-0400
	Ruisseau de Lange	Q2310500
	Ruisseau de Terrade	Q2310510
	La Losse	Q2310520
	Le Bourden	Q2310530
	Le Bugau	Q2310540
	Ruisseau de Goutaille	Q2310560
	Ruisseau de Tic	Q2311070
	Ruisseau du Moulin	Q2311080
	Ruisseau de Lagoutère	Q2311120
	Ru du Barat Jouanin	Q2311180
	Ruisseau de la Rombleur	Q2320500
	Ruisseau de la Grande Barra-	Q2320520
	Le Launet	Q2320570
	La Launette	Q2320630
	Ruisseau de Bergonce	Q2330500
	Ruisseau de Gouloun	Q2330510
	Ruisseau de Comblats	Q2330520
	Ruisseau Re Nauton	Q2330530
	Ruisseau de Tauzie	Q2330500
	Ruisseau de Pouchiou	Q2330560
	Ruisseau de Bourriot	Q2330580
Ruisseau Dous Azes	Q2350600	
Ruisseau de Retjons	Q2350640	
Ruisseau de Laussat	Q2350650	
Ruisseau de Lagozique	Q2350660	
Ruisseau de Rimbez	Q2350670	
Ruisseau de Piulet	Q2350680	
Ruisseau de Ribarrouy	Q2360500	
Ruisseau de Caillaou	Q2360510	
Ruisseau Larrivière	Q2360520	
Ruisseau de Nabias	Q2360530	
Ruisseau du Moulin d'Arue	Q2400500	
Ruisseau de la Téoulère	Q2400510	
Ruisseau de Corbleu	Q2400530	
Ruisseau de Coutchon	Q2401070	
La Gouaneyre	Q24-0430	
Ruisseau de Lucpaoumé	Q2410500	
Ruisseau de Broustet	Q2430510	
Ruisseau des Neuf Fontaines	Q2430520	
Ruisseau de l'Eglise	Q2440500	
Ruisseau de Séougues	Q2440520	
Ruisseau du Cohe	Q2440530	
Ruisseau du Roumat	Q2440540	
Ruisseau de Lagrabe	Q2440550	
Ruisseau de Coumès	Q2450500	
Ruisseau du Penin	Q2160540	