



**INSTITUTION ADOUR**  
Etablissement Public Territorial de Bassin  
Hautes-Pyrénées - Gers - Landes - Pyrénées-Atlantiques

# ***Projet de territoire pour la gestion de l'eau***

## ***PTGE Midour***

---

- *Outil PTGE*
- *Présentation du PTGE Midour*

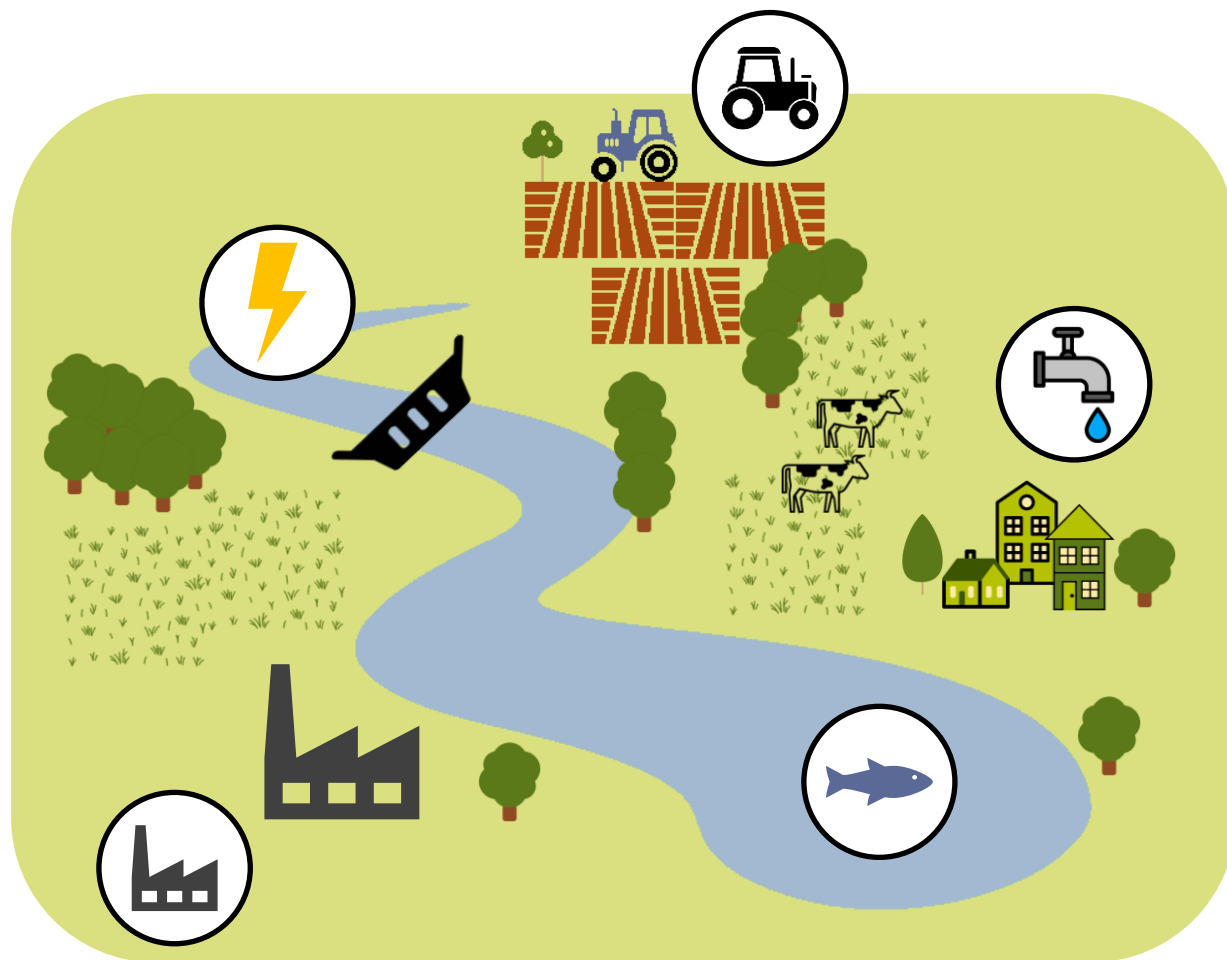
---

*Document rédigé et diffusé par Sophie Dodier et Rosine Goineau le 16 novembre 2023*

# PTGE = projet de territoire pour la gestion de l'eau

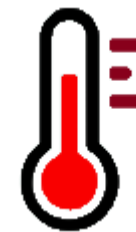
## C'est quoi ?

Une démarche de **concertation** avec l'ensemble des usagers de l'eau d'un territoire



## Pour quoi faire ?

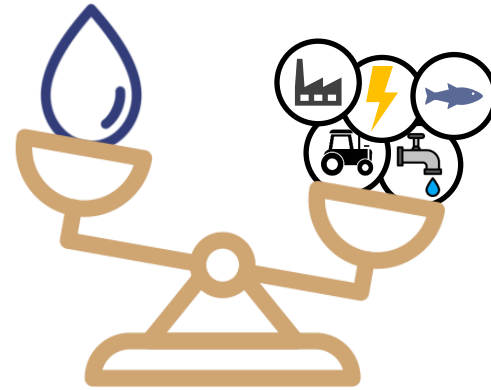
Co-construire un **plan d'actions** permettant d'atteindre un **équilibre durable** entre besoins et ressources disponibles





## Qui peut porter un PTGE ?

Acteur public concerné par la gestion de l'eau et dont l'emprise territoriale inclus le périmètre concerné par le projet



## Sur quels territoires ?

Territoire identifié comme ayant un enjeu quantitatif dans le SDAGE c'est-à-dire un bassin versant en déséquilibre quantitatif

EPTB



Autre

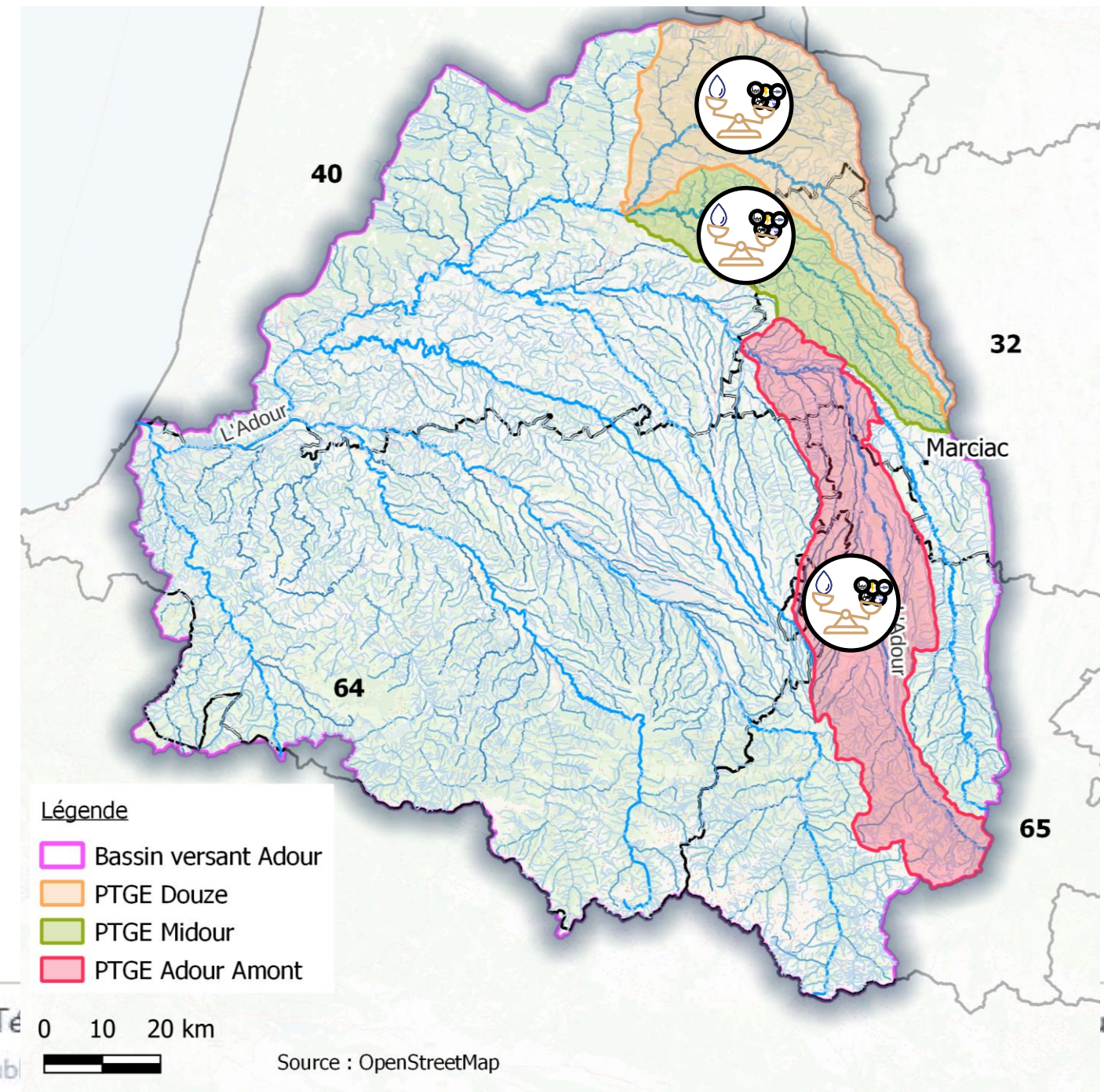
Communauté de communes

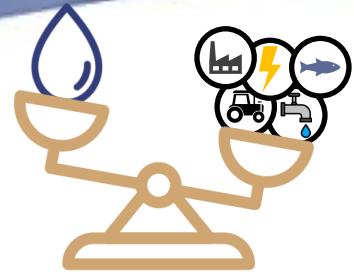


Chambre d'agriculture

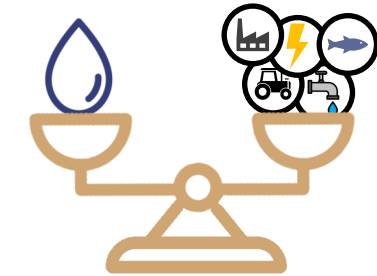


Département





# Récapitulatif



~~1ère instruction  
gouvernementale  
4 juin 2015~~



Instruction  
7 mai 2019



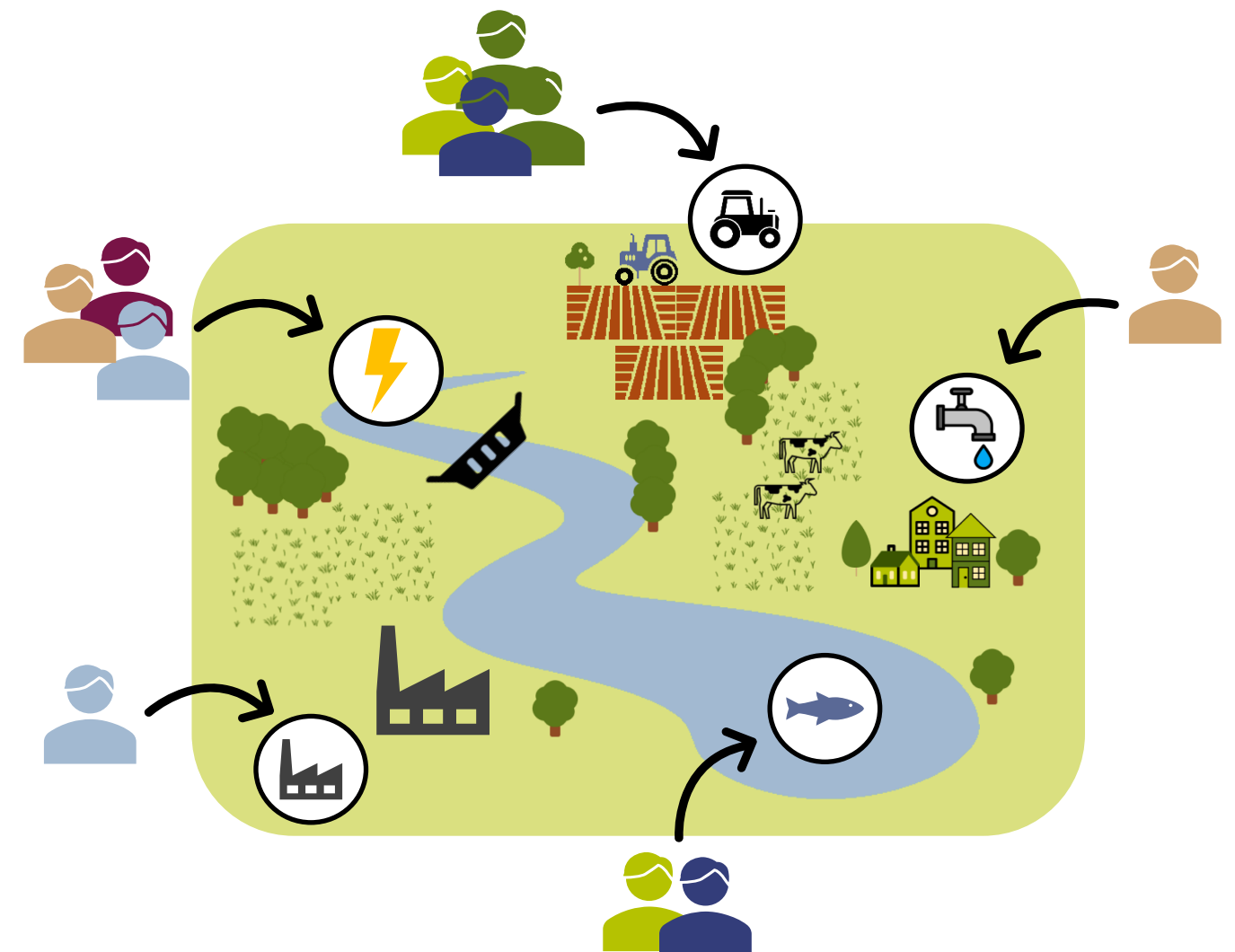
Complétée par additif  
17 janvier 2023

2

## MISE EN OEUVRE

1

## CONCERTATION





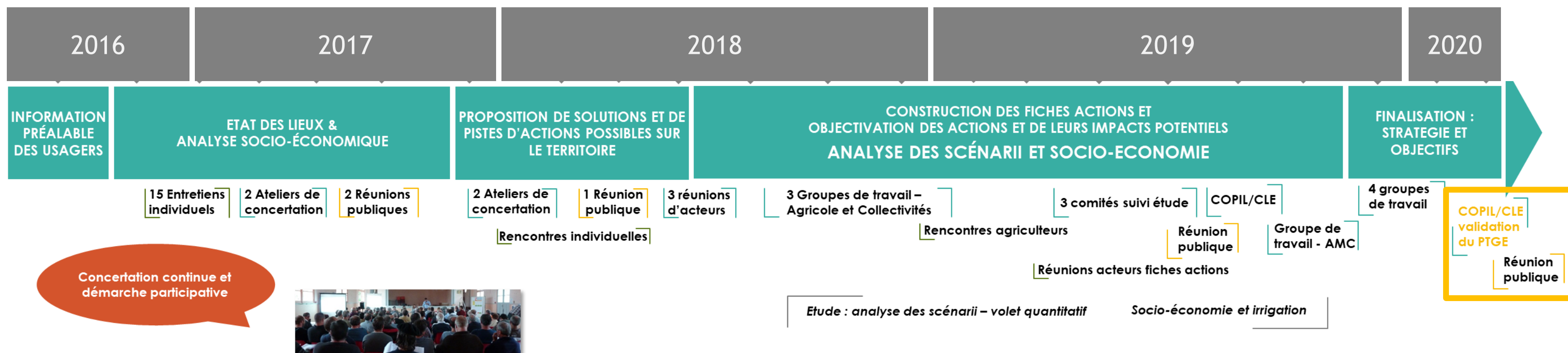
# De l'élaboration...

## Commission Locale de l'Eau de la Midouze

Information et suivi de la démarche  
Garantie de cohérence de la démarche à l'échelle du bassin versant de la Midouze

### Comité de Pilotage

Suivi et validation des travaux  
Assisté par un Comité technique



Suivi de la démarche par des **garants** de la neutralité et du déroulé de la concertation



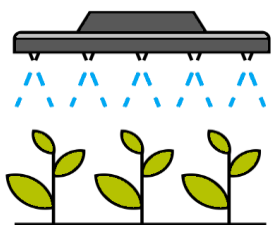


# ... à la mise en œuvre

## PROJET DE TERRITOIRE DU **Midour**

1<sup>er</sup> PTGE approuvé en France

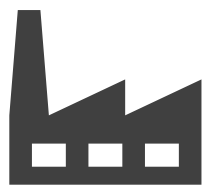
### Prélèvements



80%

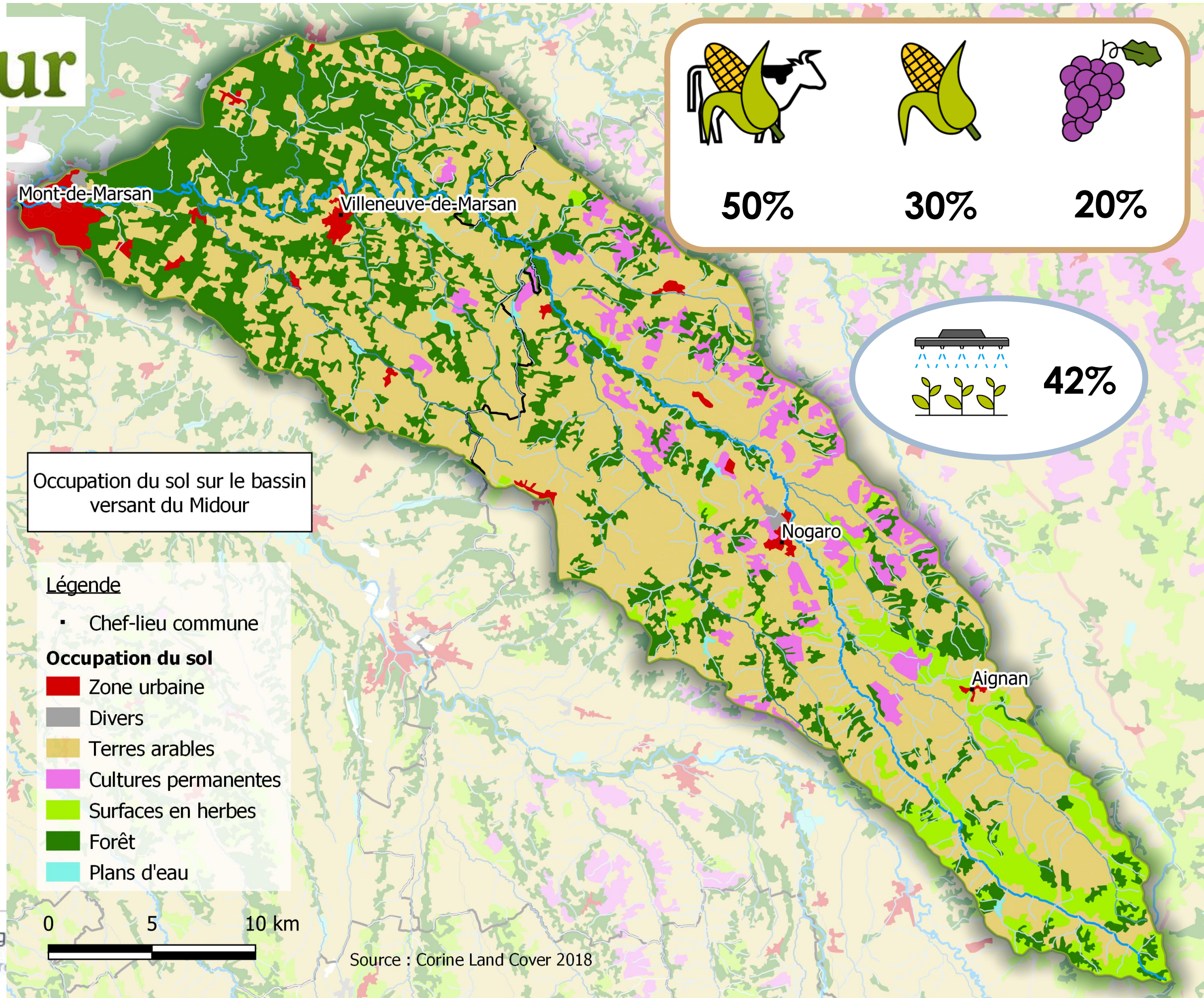


20%



0%

**Déficit : 10 Mm<sup>3</sup>**  
**(horizon 2050)**





## ... à la mise en œuvre



**ECONOMIES D'EAU LIÉES AUX  
MATÉRIELS D'IRRIGATION**

**3 Mm3**



**OPTIMISATION DES BESOINS  
AGRICILES**

**1,75 Mm3**



**REUTILISATION DES EAUX  
USEES TRAITÉES**

**2,15 Mm3**



**STOCKAGES MULTIUSAGES  
REPLISSAGE HIVERNAL**

**3,2 Mm3**

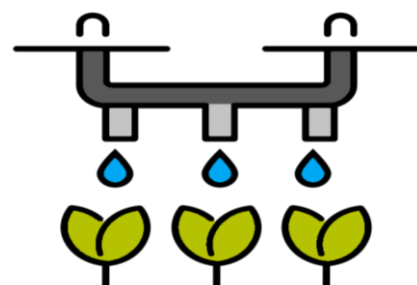
# Actions pour lesquelles le syndicat rivière intervient

Création d'un puits en berge réduisant l'impact de l'irrigation sur le niveau du cours d'eau



Mise en place d'un site pilote sur des solutions fondées sur la nature

Sensibilisation auprès des adhérents d'ASA



Remobilisation des retenues sans usages

