

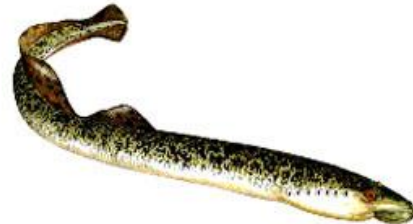
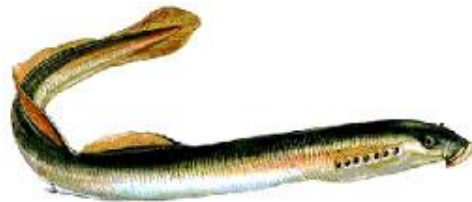
# Etat des populations de poissons migrateurs sur le bassin de l'Adour



# Éléments de contexte

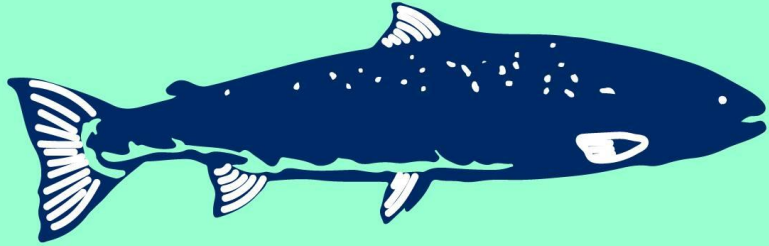


# Espèces présentes



# Quelques rappels...

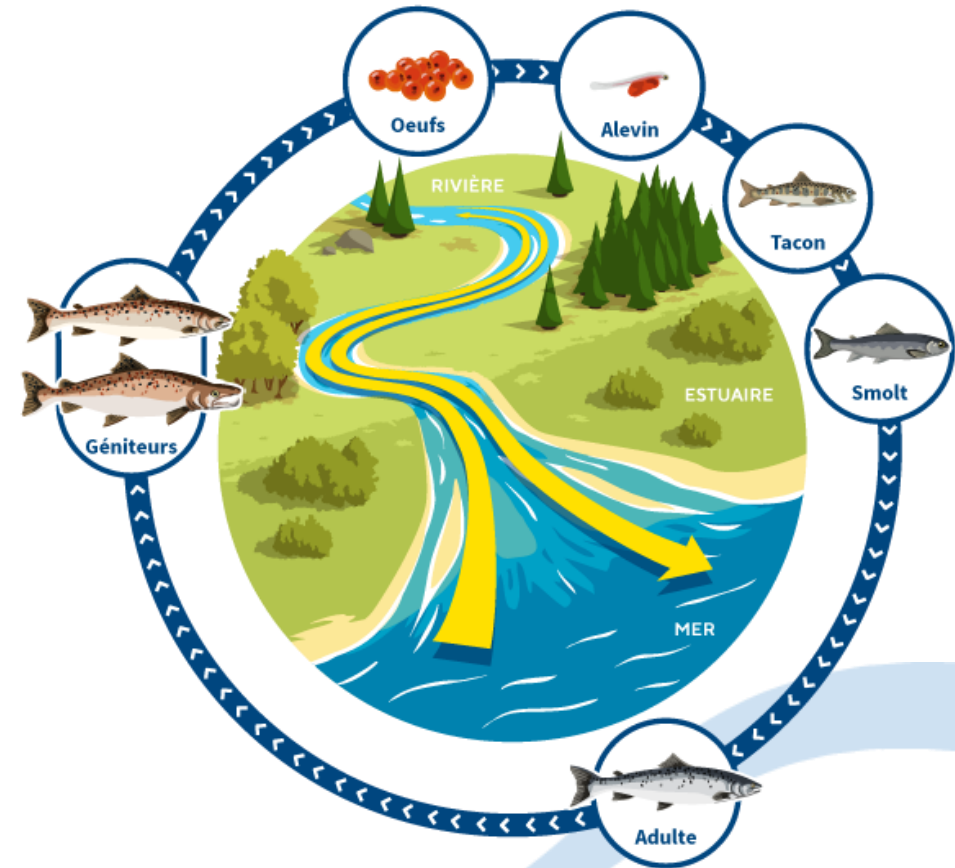
## *Le saumon atlantique*



de 50 cm à 1,1 m    mars à juillet


de 2,5 à 15 kg    mars à mai

Crédits : En Immersion et mnivresse.com/Agence française pour la biodiversité



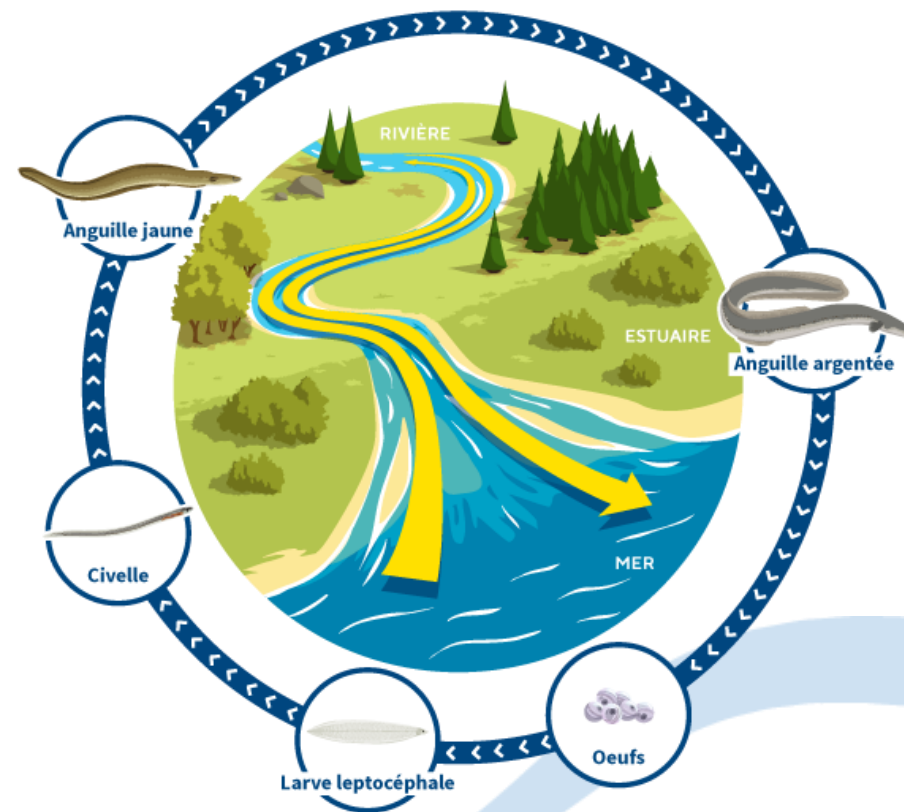
# Quelques rappels...

## L'anguille européenne



de 30 cm à 1,5 m    mars à juillet

de 300 gr à 2 kg    octobre à février



Crédits : En Immersion et mnivresse.com/Agence française pour la biodiversité

# Des espèces globalement menacées...

XVIII<sup>e</sup> s.



XIX<sup>e</sup> s.



XX<sup>e</sup> s.



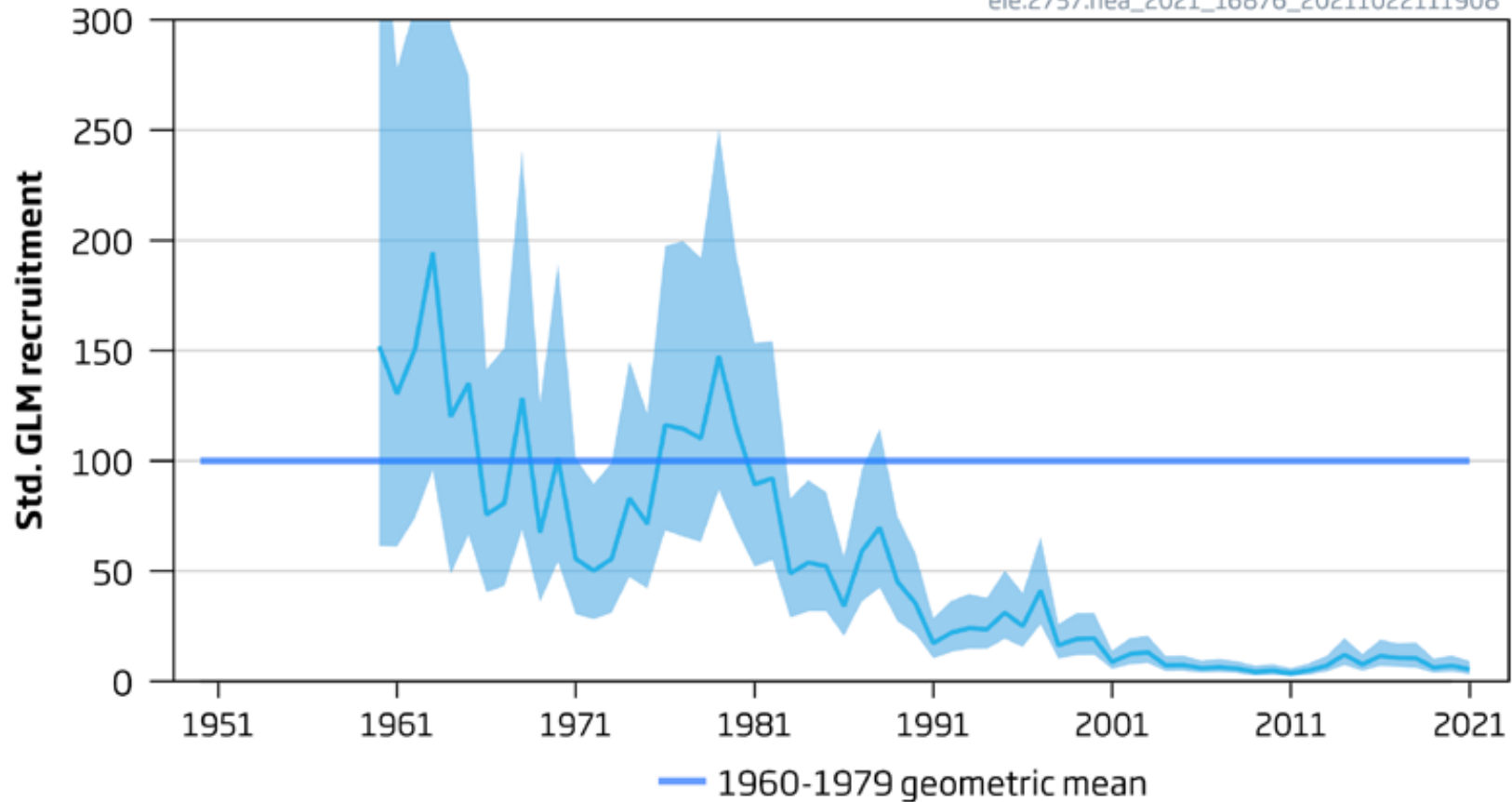
**Evolution du nombre de rivières fréquentées par le saumon atlantique en France depuis le milieu du XVIII<sup>e</sup> siècle.**

(D'après Thibault M., 1987)

# Des espèces globalement menacées...

## Glass eel Elsewhere Europe recruitment index

ele.2737.nea\_2021\_16876\_20211022111908



# Eléments de contexte

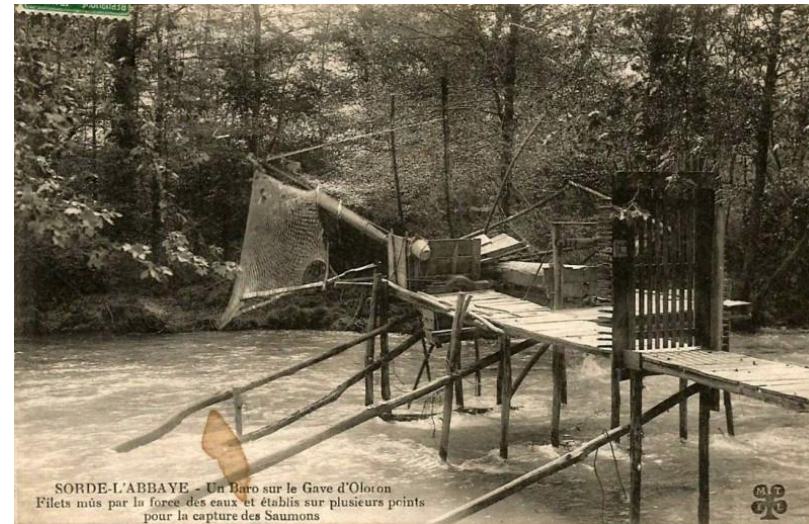
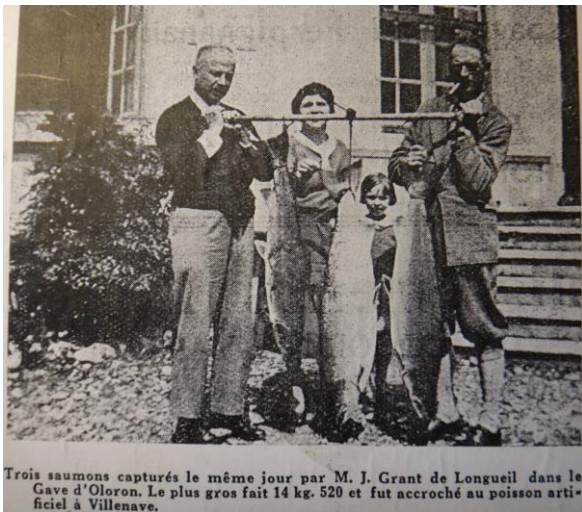


Crédits : Plan de gestion des poissons migrateurs du bassin de l'Adour – période 2022-2027



# Éléments de contexte

- Le bassin de l'Adour, « presque » idéal pour les migrateurs amphihalins :
  - Proximité océan/zones favorables reproduction ou croissance
  - Proximité des Pyrénées
  - **Aire de répartition « sud » pour certaines espèces (SAT)**
- De nombreux écrits et témoignages relatant le niveau d'abondance passée



# Éléments de contexte

- Diminution considérable des populations de poissons migrateurs au cours du 20<sup>ème</sup> siècle
- Un territoire à « enjeux » :
  - Un des rares territoires en France à abriter une population significative de saumons de Plusieurs Hivers de Mer
  - Des usages économiques tirant profit
  - Résilience face au changement climatique?

**= une responsabilité pour le territoire  
de préserver cette richesse**

# Indicateurs et résultats



# Partenaires

- Financeurs



RÉGION  
**Nouvelle-  
Aquitaine**



- Propriétaires des sites



Société  
Hydroélectrique et  
Immobilière du Sud



SARL Moulin de Xopolo



SARL Pottier

- Autres/Mise à disposition



**INRAE**

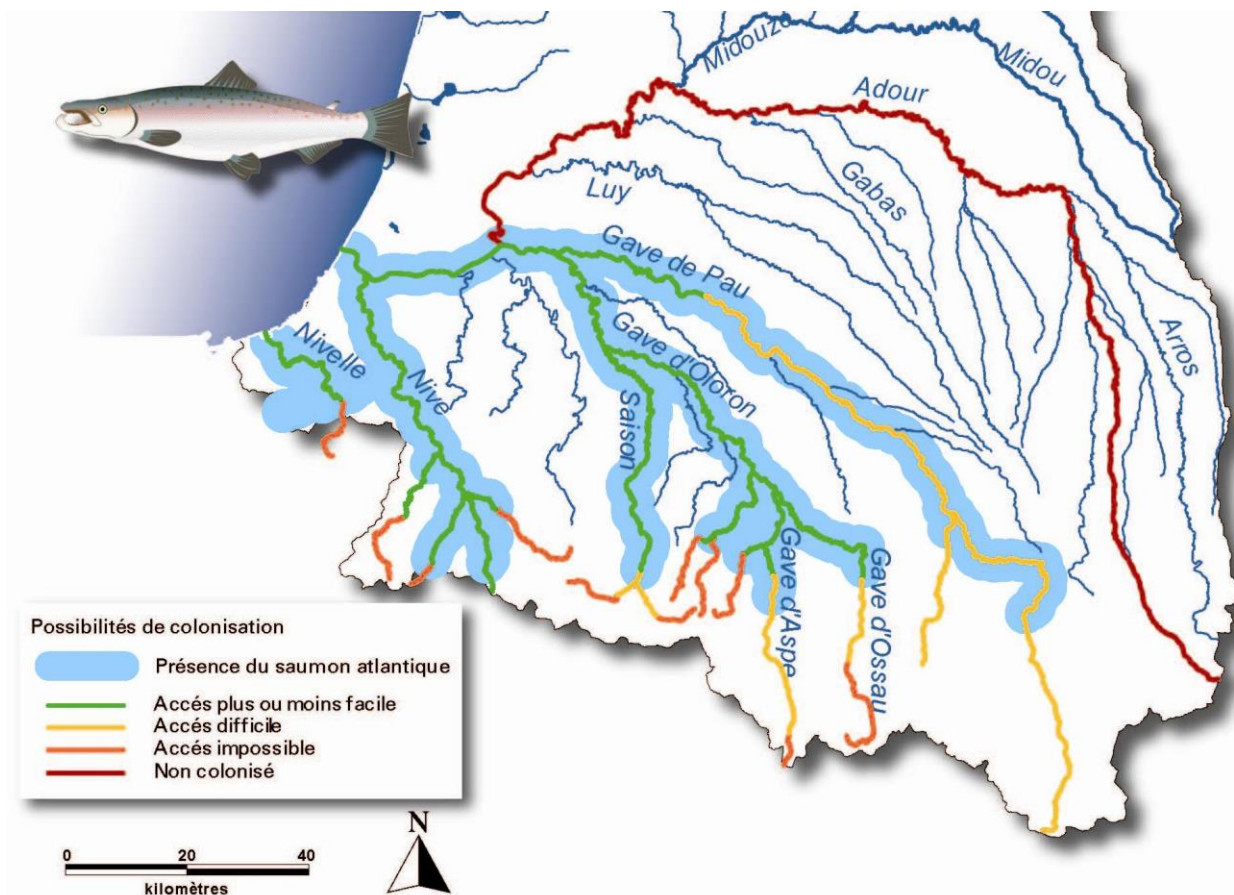
# Indicateurs et résultats

- Quels indicateurs pour analyser la situation des poissons migrateurs dans le bassin?
  - Evaluation/Dénombrement des géniteurs de retour ► stations de contrôle des migrations
  - Estimation du recrutement en juvéniles (SAT) ► inventaires pêche à l'électricité
  - Suivis spécifiques anguilles en lien avec PGA ► réseau anguille et Site index
  - Evaluation du front de colonisation ► suivi reproduction
  - Suivi captures ► SNPE

# Saumon Atlantique



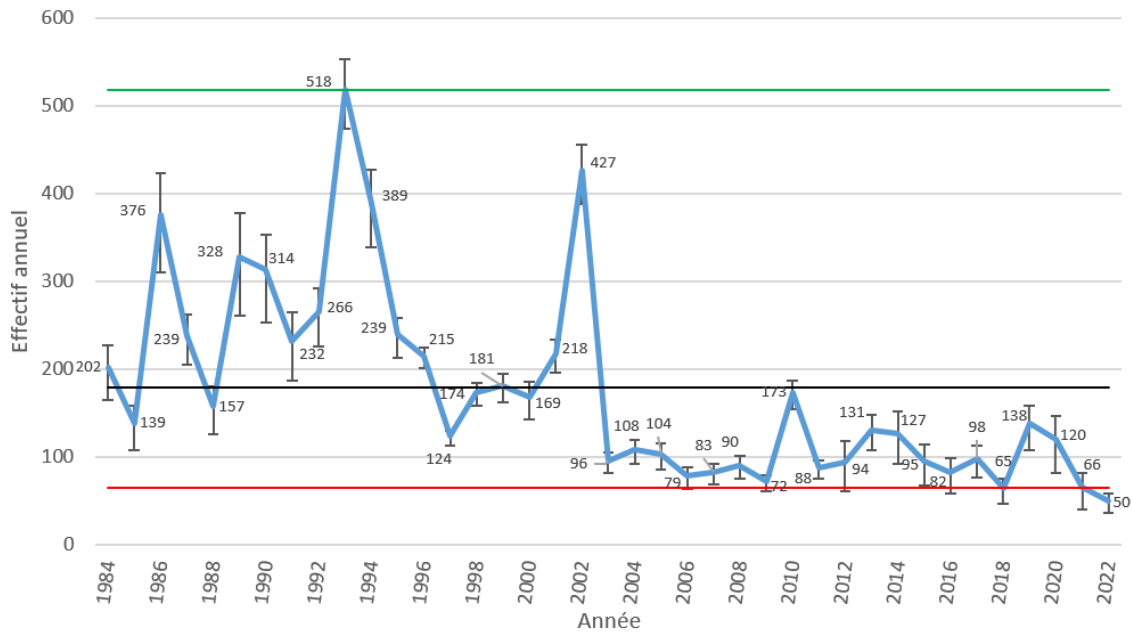
# Front de colonisation



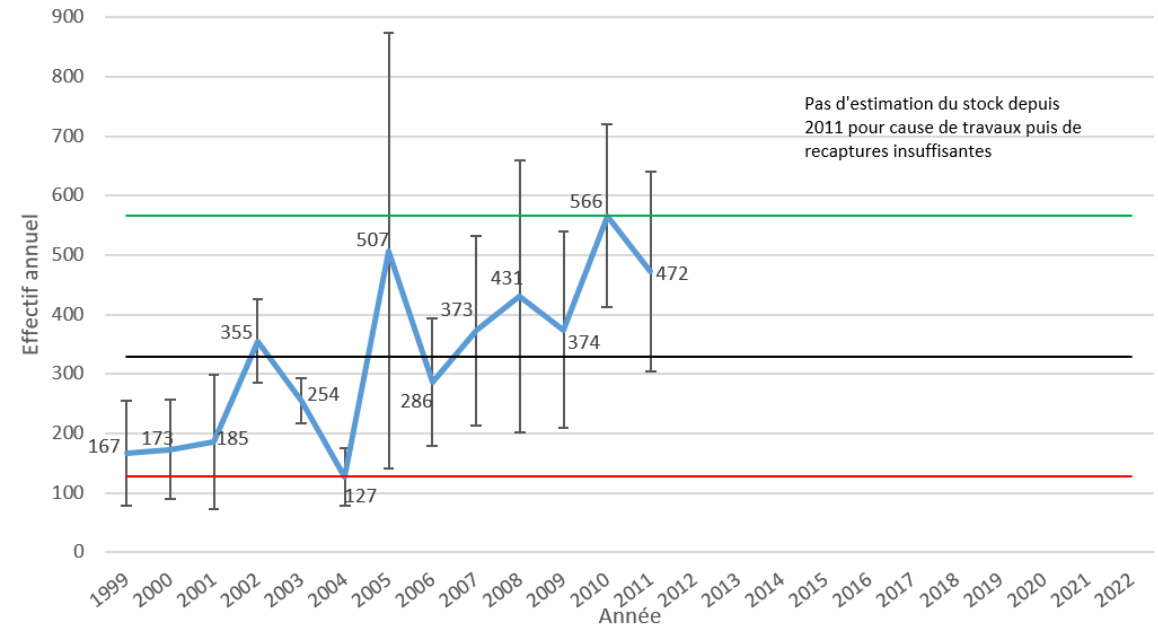
Crédits : Plan de gestion des poissons migrateurs du bassin de l'Adour – période 2022-2027

# Stock géniteurs

Evolution temporelle des effectifs estimés de Saumon atlantique sur la Nivelle



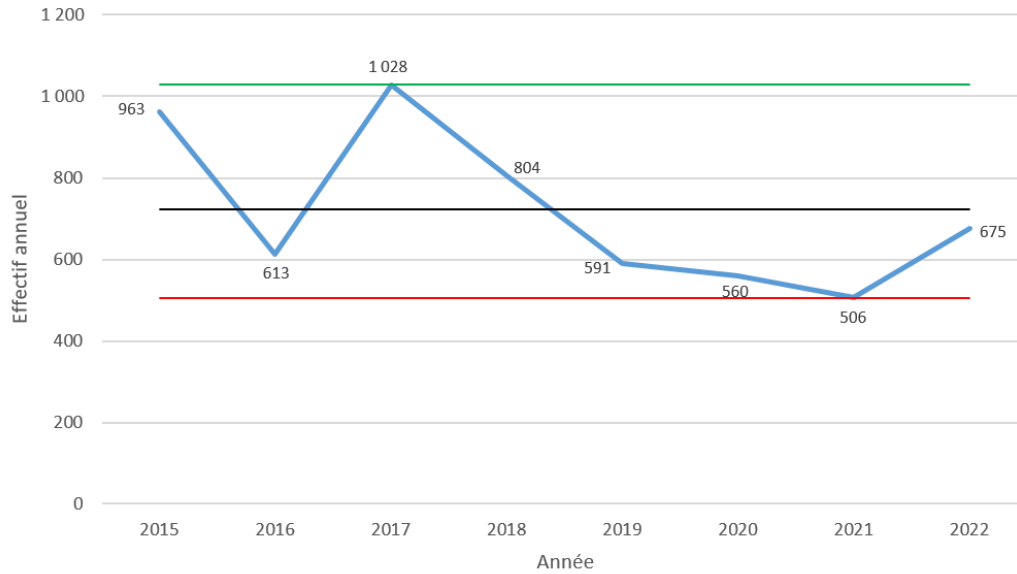
Evolution temporelle des effectifs estimés de Saumon atlantique sur la Nive



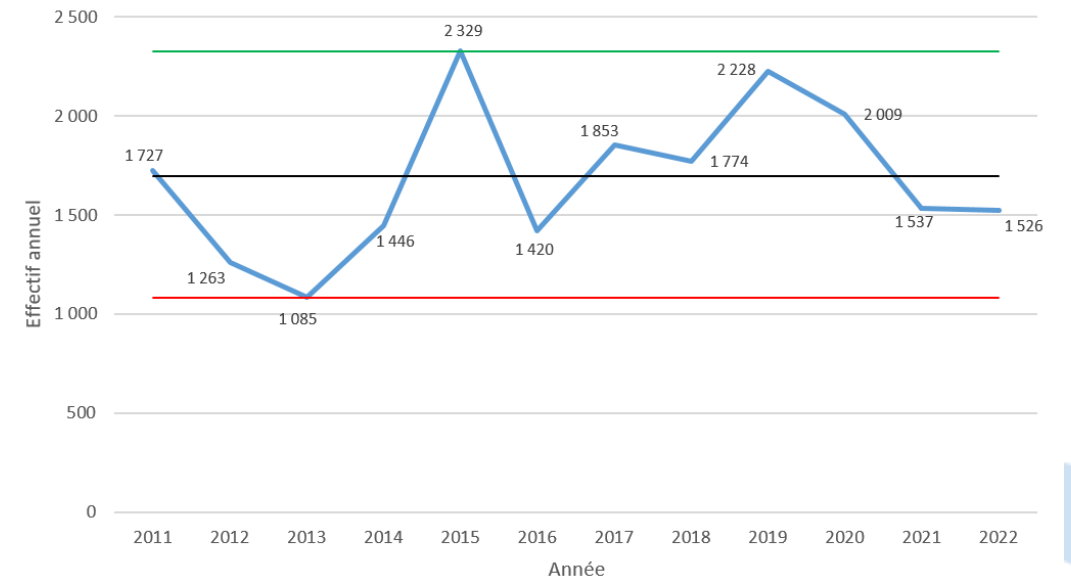


# Stock géniteurs

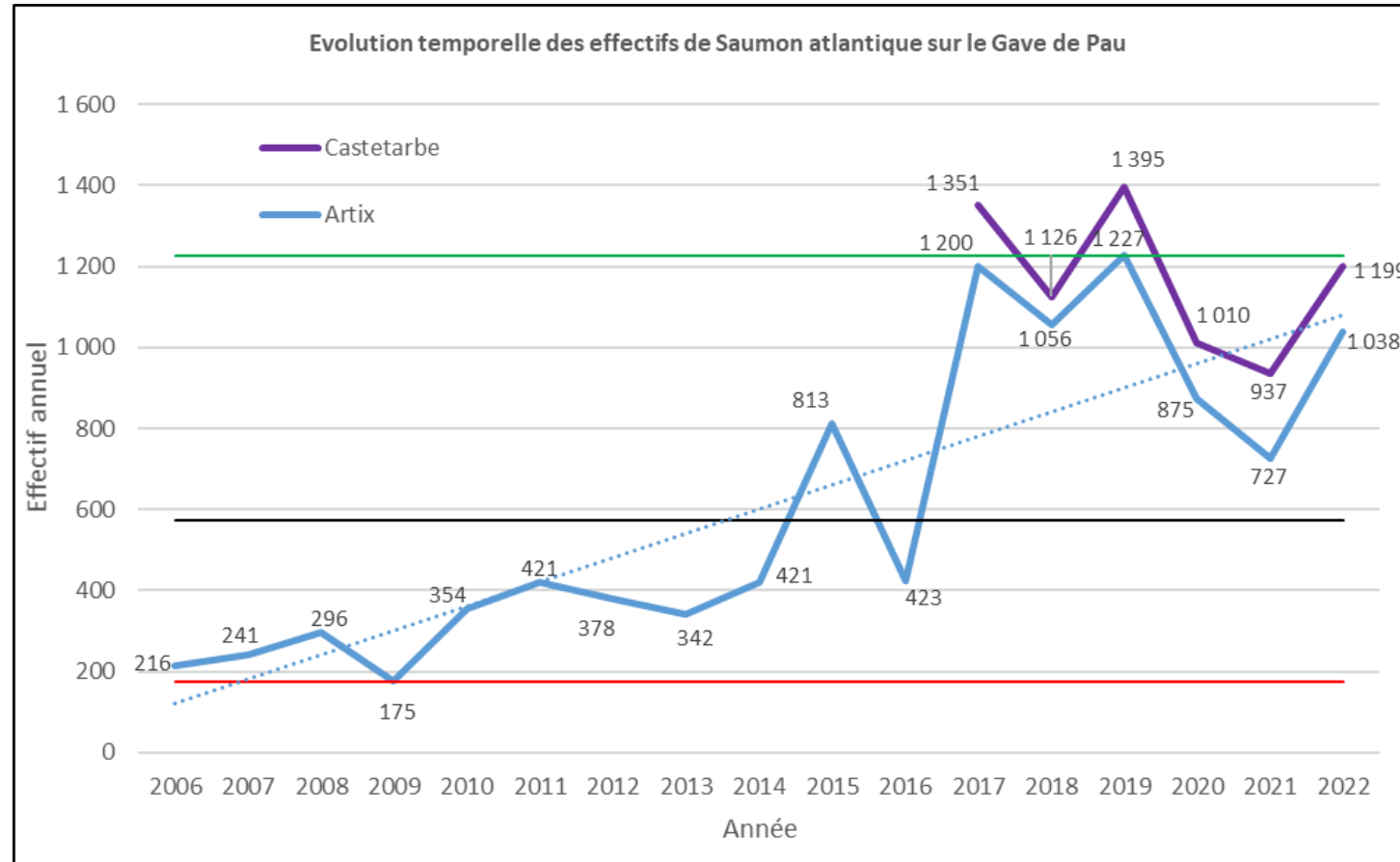
Evolution temporelle des effectifs de Saumon atlantique à Charritte



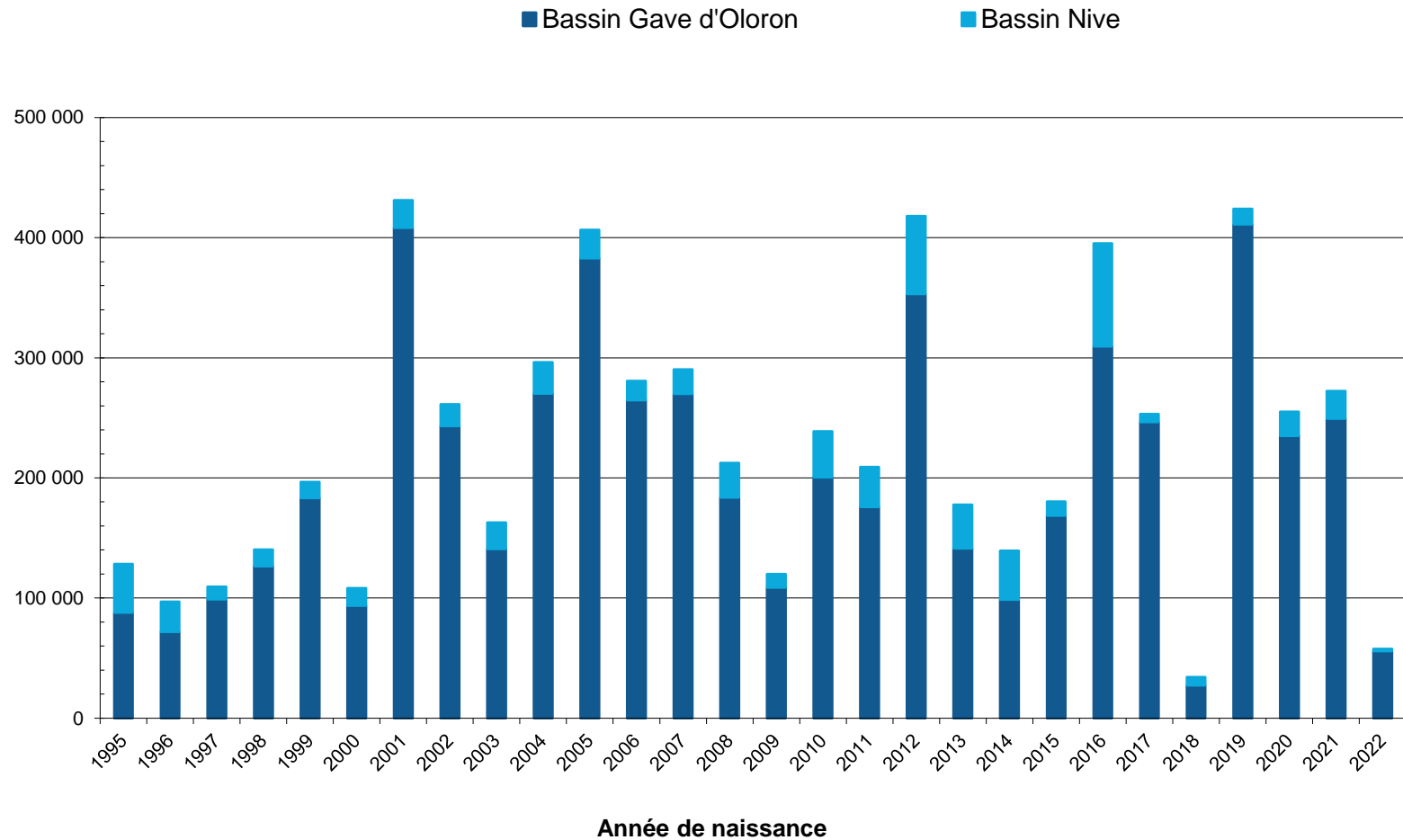
Evolution temporelle des effectifs de Saumon atlantique à Masseys



# Stock géniteurs : cas particulier du Gave de Pau



# Recrutement juvéniles



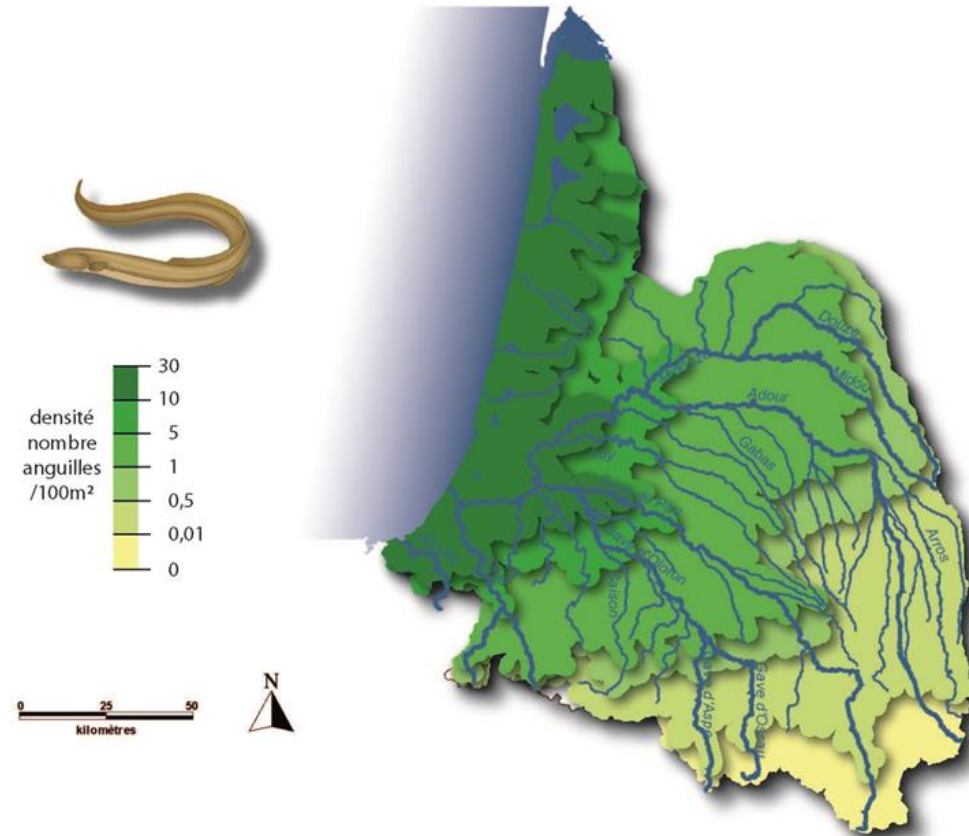
# Perspectives

- Améliorations constatées sur le bassin mais abondance globale médiocre au regard du potentiel!
- Année 2023 très mauvaise en retour de géniteurs + recrutements successifs en deçà de la moyenne = une nécessité d'accélérer en matière de stratégie de gestion!
- PLAGEPOMI 2022-2027 s'appuyant notamment désormais sur cible gestion
  - Objectif 2022 ► 320 000 juvéniles
  - Objectif 2027 ► 3260 géniteurs femelles

# Anguille Européenne



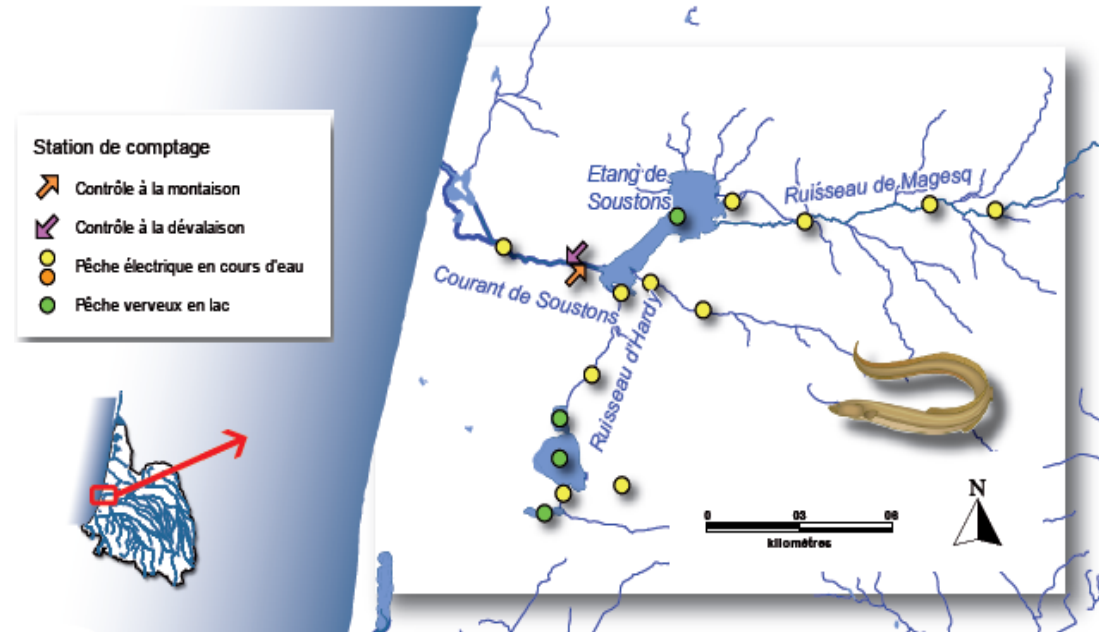
# Front de colonisation



Crédits : Plan de gestion des poissons migrateurs du bassin de l'Adour – période 2022-2027

# Indicateurs

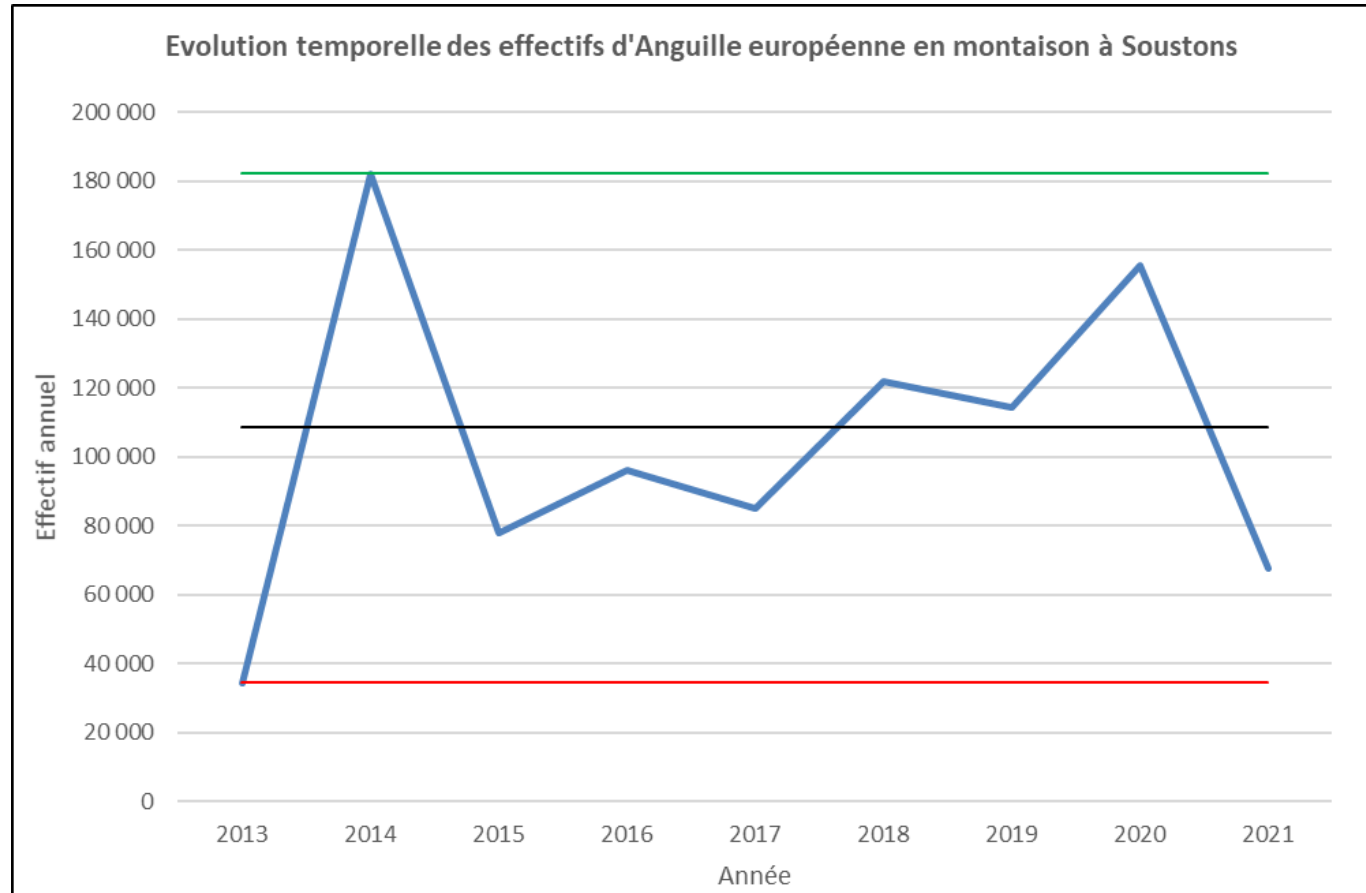
- Situation du stock sans évolution significative au niveau international
- Participation au programme de monitoring national et limites constatées
- Quelques éléments relatifs au Site Index Soustons...



# Site Index Soustons

## Résultats

- Recrutement = Montaison des civelles et anguillettes



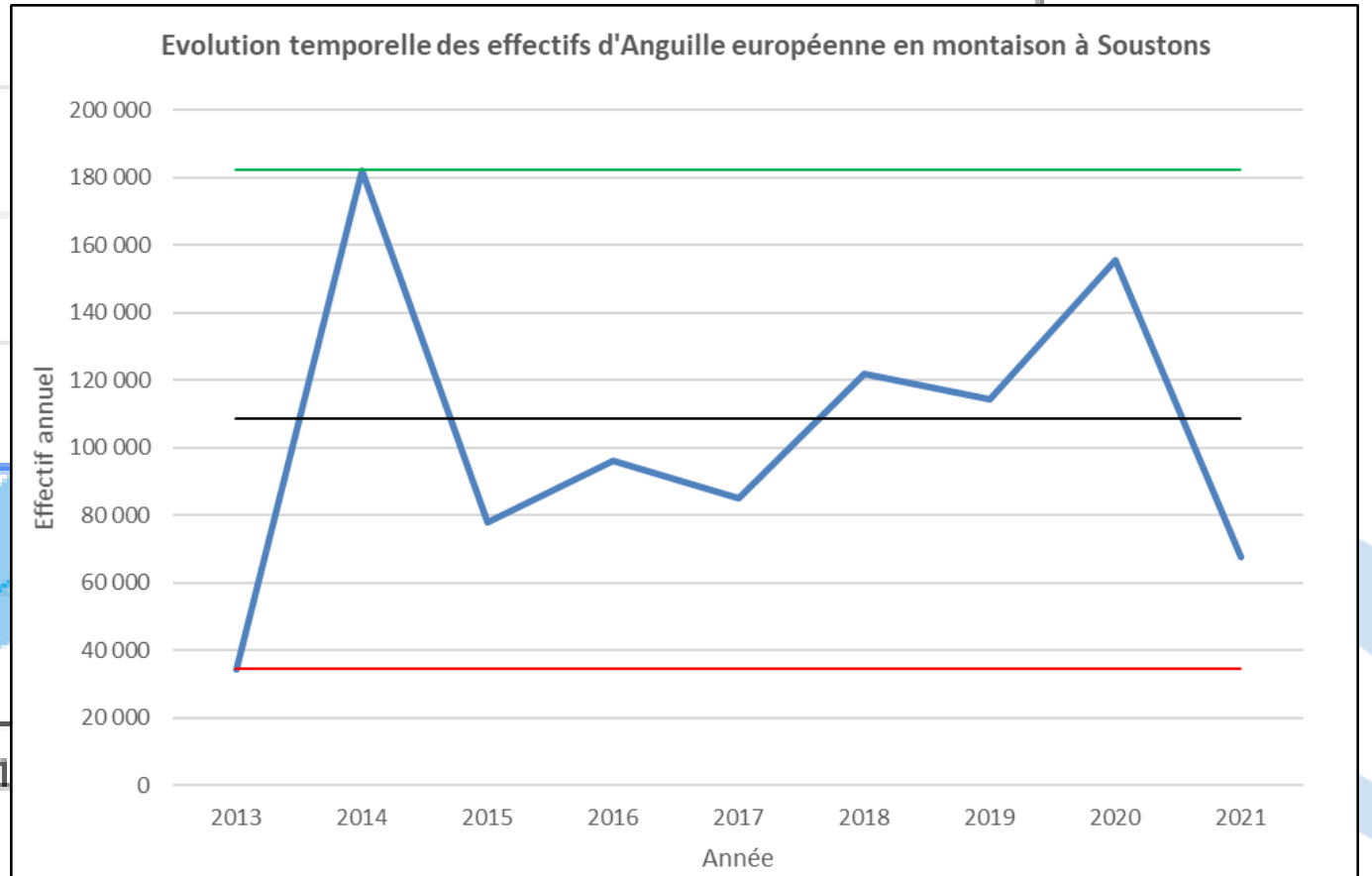
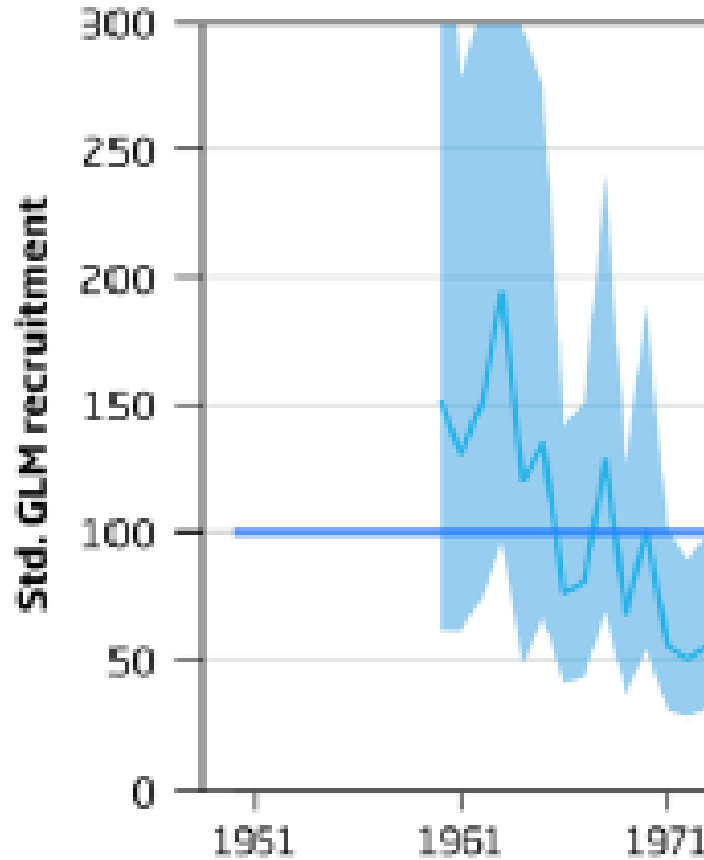


# Site Index Soustons

## Résultats

### Glass eel Elsewhere Europe recruitment index

ele.2737.nea\_2021\_16876\_20211022111908

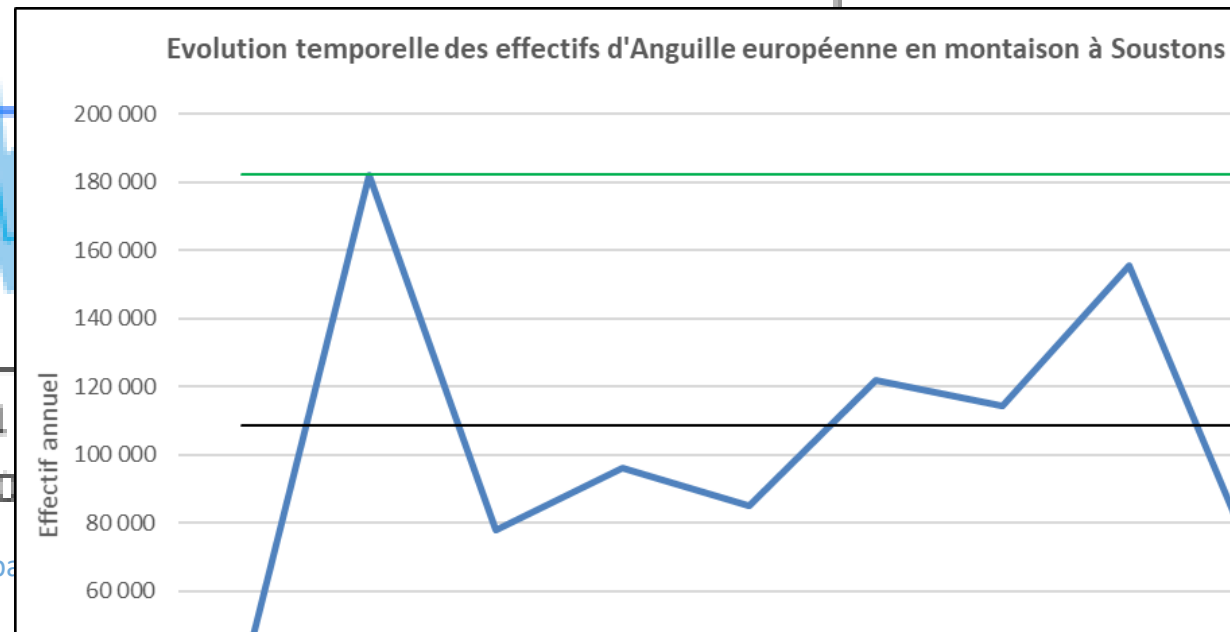
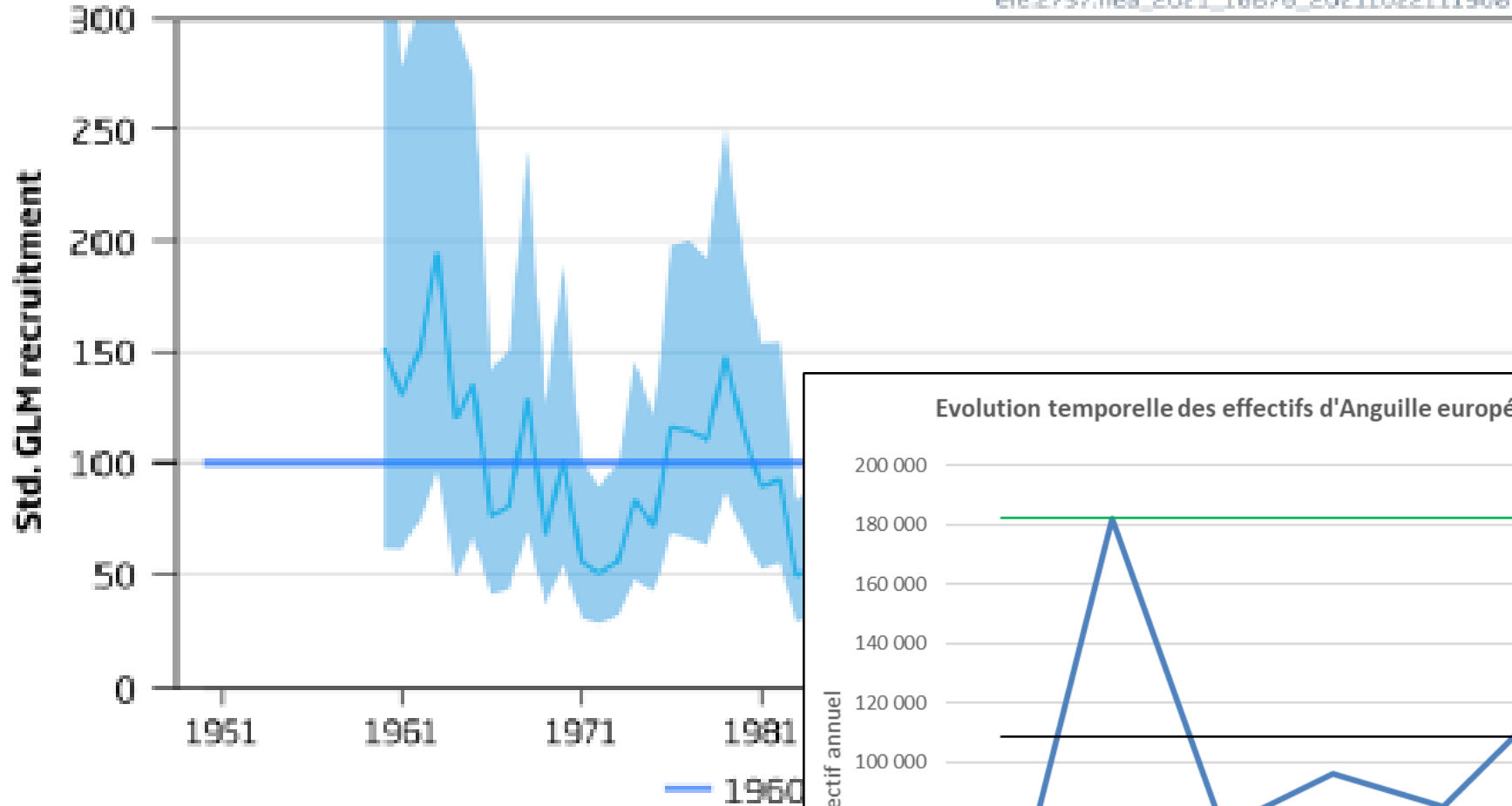


# Site Index Soustons

## Résultats

### Glass eel Elsewhere Europe recruitment index

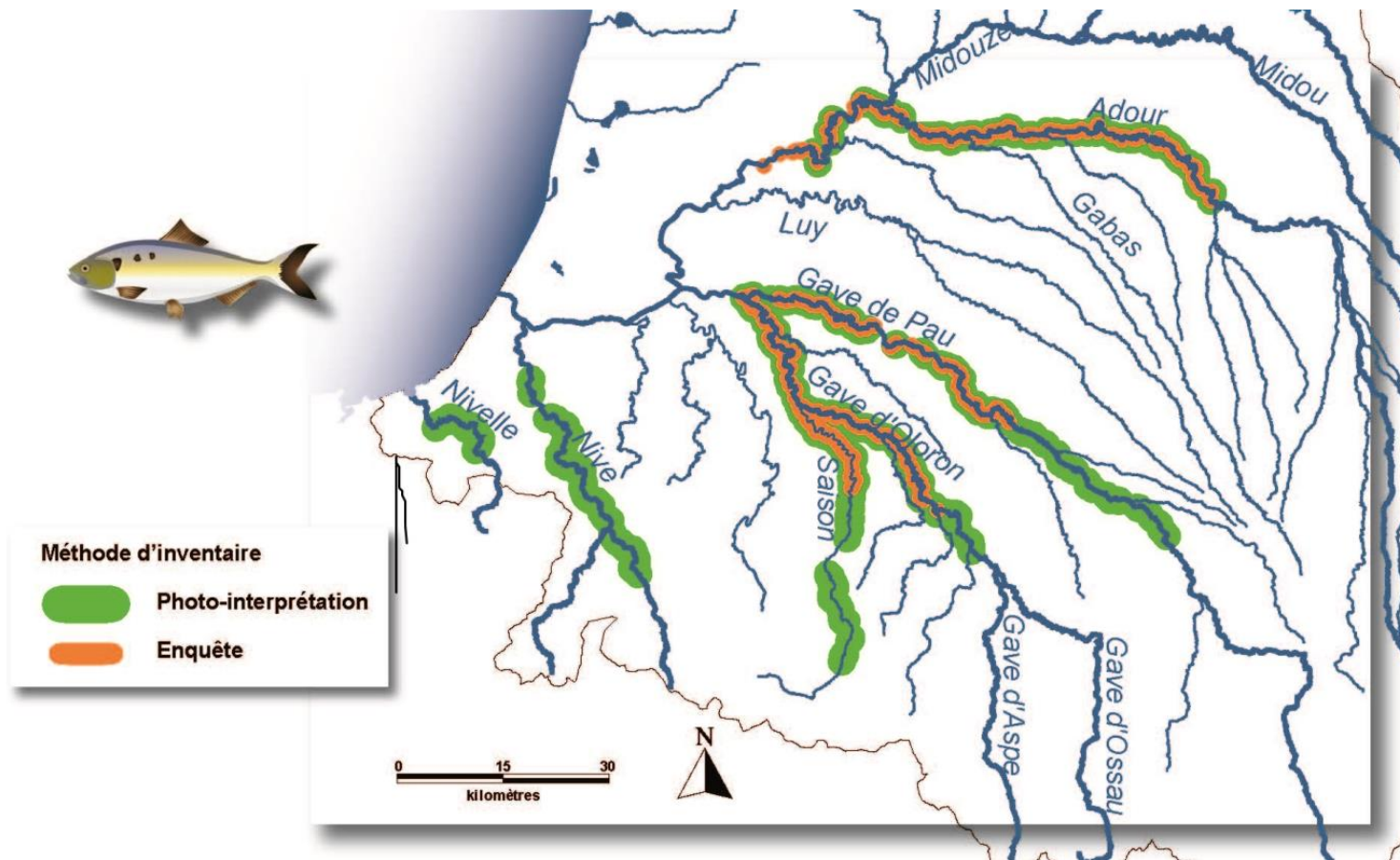
ele.2737.nea\_2021\_16876\_20211022111908



# Aloses

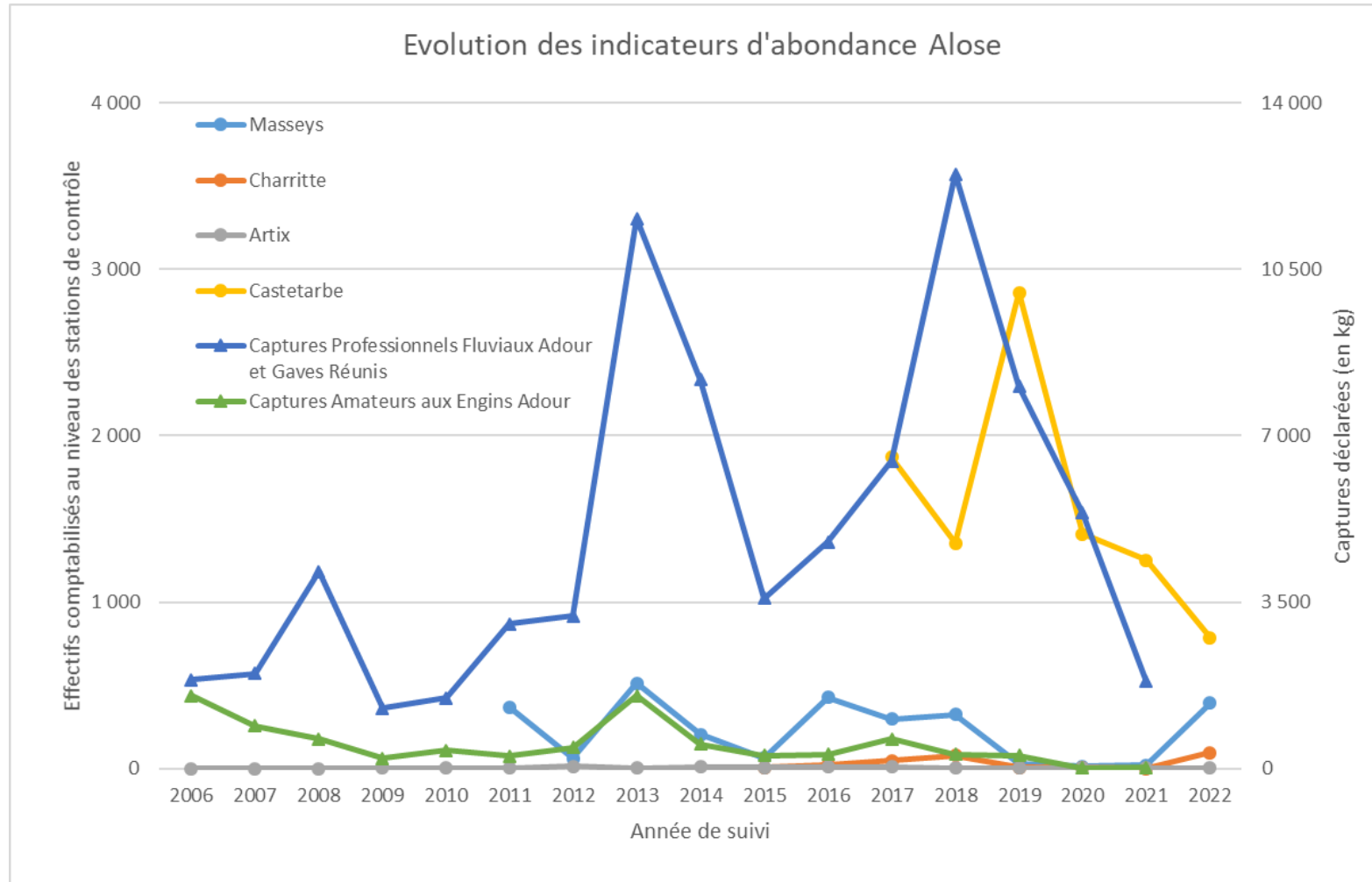


# Indicateur de répartition

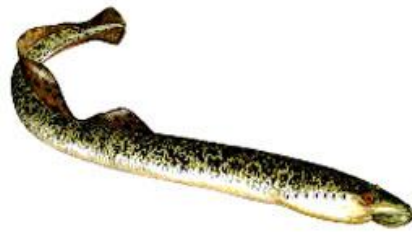


Crédits : Plan de gestion des poissons migrateurs du bassin de l'Adour – période 2022-2027

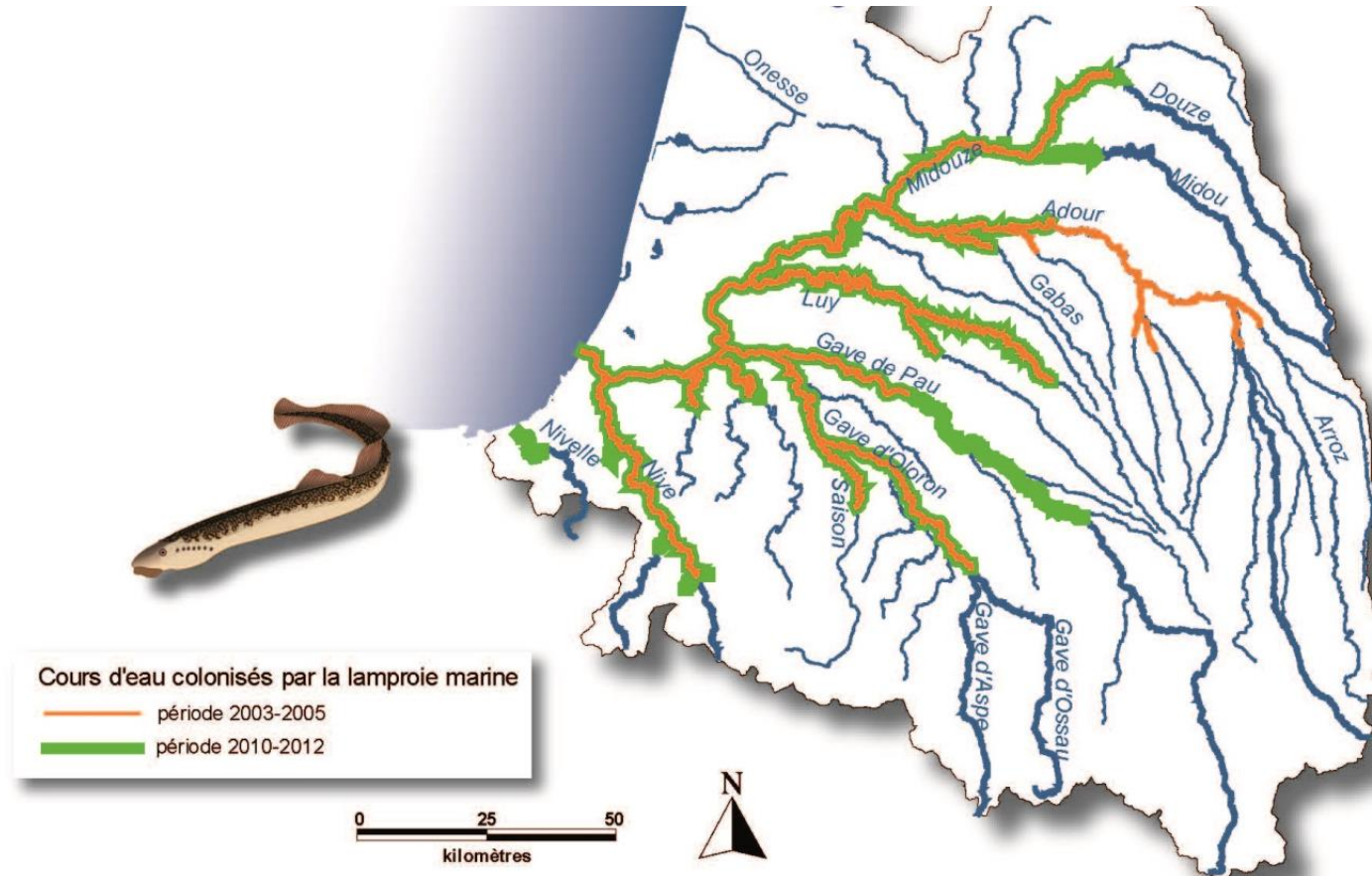
# Indicateurs d'abondance = combinaison



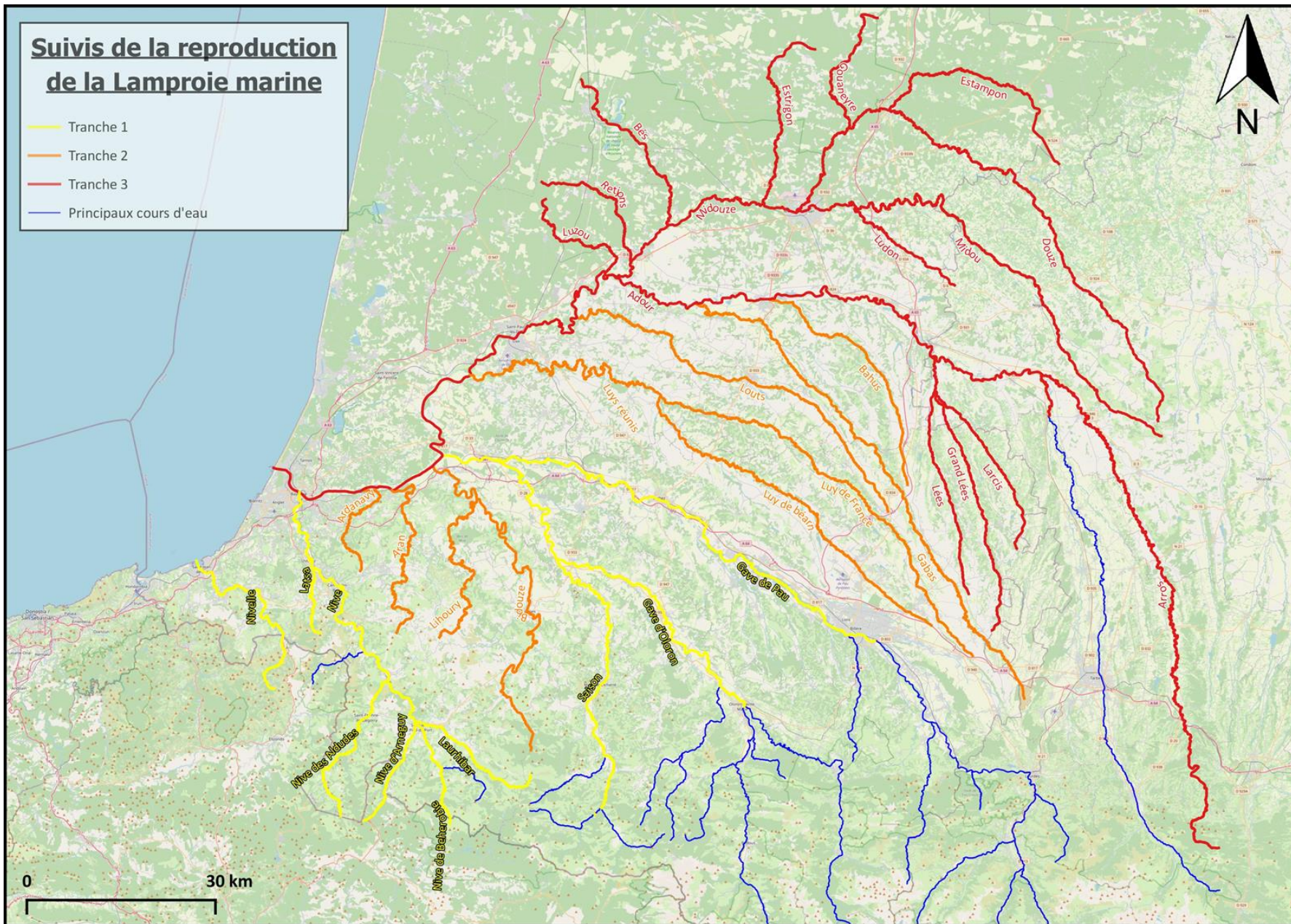
# Lamproie Marine



# Indicateur de répartition

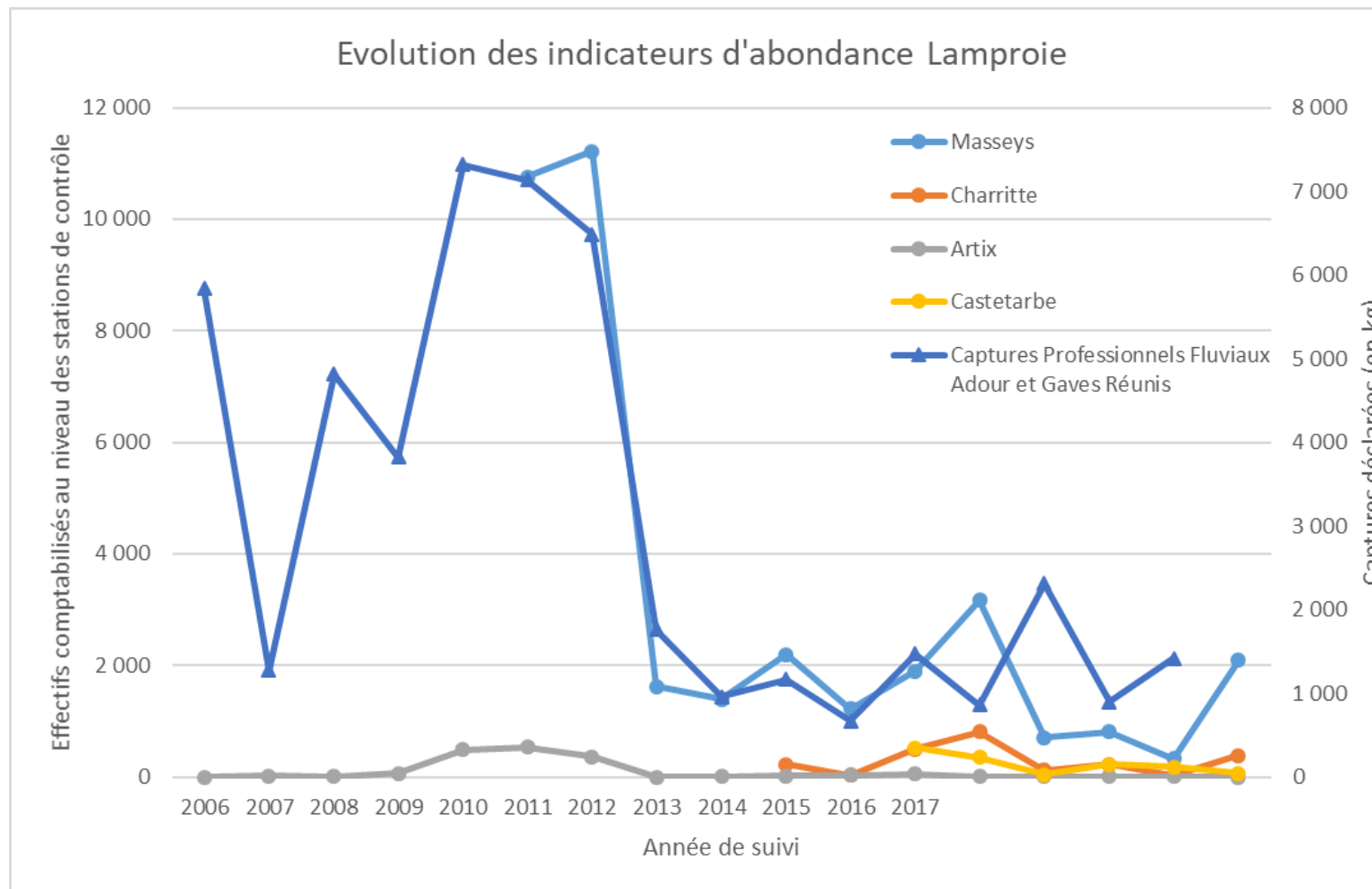


Crédits : Plan de gestion des poissons migrateurs du bassin de l'Adour – période 2022-2027





# Indicateurs d'abondance = combinaison



# Indicateurs et résultats

	Anguille	Saumon	Truite de mer	grande Alose	Alose feinte	Lamproie marine	Lamproie fluviatile
<b>Quantification de (pré)géniteurs</b>							
<b>Quantification de juvéniles</b>							
<b>Suivi de front de colonisation</b>							
<b>Captures par la pêche</b>	Professionnels	Professionnels Loisir à la ligne	Professionnels Loisir à la ligne	Professionnels Amateurs aux engins	Professionnels	Professionnels	



**MIGRADOUR**  
Poissons Migrateurs



**Stations de contrôle des migrateurs  
des bassins de l'Adour et de la Nivelle**

Stations de contrôle		Cours d'eau	
	Marquage aval		Principaux cours d'eau
	Recapture amont		Autres cours d'eau
	Vidéo		

