

Estrigon, Geloux, Bès

✓ *Description du territoire*

Affluents rive droite de la Midouze sur le plateau Landais, ces cours d'eau relativement préservés évoluent dans la pinède. L'eau, malgré son acidité naturelle, y est de bonne qualité, malgré quelques indices passables pour les matières organiques et les nitrates.

Cours d'eau concernés : Estrigon, Geloux, Bes, Lassus

Nappe superficielle connectée : Plioquaternaire et Helvétien

Occupation du sol : forêt à plus de 70 % et maïs

Activités économiques : sylviculture, pisciculture, agriculture

Zones humides : lagunes, milieux humides intéressants liés à la galerie de feuillus bordant le lit de ces cours d'eau

✓ *Déclinaison locale et « importance » des problématiques du SAGE*

Problématique SAGE	Problématique locale		Remarques
Qualité des eaux superficielles	Bonne, présence ponctuelle de matières organique (Géloux), passable pour les nitrates		Tendance stable
Qualité des eaux souterraines	Teneurs naturelles en Fer et Manganèse		
Hydrologie	Secteur non réalimenté Etiages peu sévères Crues lentes et importantes si nappe saturée		Réalimentation du Bès possible à hauteur de 1m ³ /s depuis Arjuzanx sur réquisition préfectorale
Déficit minimum	Géloux : 0,1 Bes : 0,3	Global : 0,4	
Etat des cours d'eau			Erosion régressive
Structuration pour la gestion des cours d'eau	SI du Bès avec 1 technicien rivière		Travaux lourds réalisés, entretien léger régulier
Rôle des Zones humides	Diversification en milieu de pinède, habitat d'espèce pour les écrevisses à pattes blanches (Estrigon)		

Atouts

Nombreuses lagunes (69 sur les 152 recensées en 1994) sur la zone amont, cours d'eau naturels et en bon état, habitats d'espèce pour l'écrevisse à pattes blanches (le dernier du bassin versant ?)

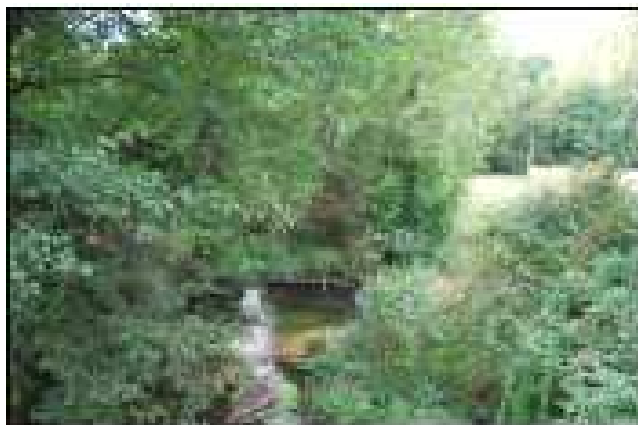
Faiblesses

Nombreux seuils infranchissables sur l'Estrigon qui est classé en axe bleu (mesure A22 du SDAGE)

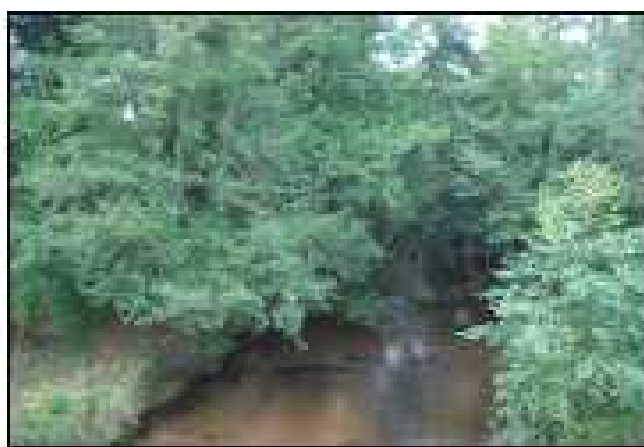
L'enfoncement du lit de la Midouze entraîne une érosion régressive sur ces cours d'eau, posant le problème de la stabilité des berges et des ouvrages, ainsi que du transport solide.



Estrigon à Cère
(photo GEREÀ)



Prairie humide et aulnaie sur le geloux
(St martin d'Oney)
(photo GEREÀ)



Ripisylve dense de feuillus sur le Bez
(St Yaguen)
(photo GEREÀ)